

A modern bathroom with teal tiles, a white sink, a toilet, and a floor drain. The floor is covered in large, light-colored tiles. A white sink is mounted on a wooden vanity. A toilet and bidet are visible on the right. A small wooden stool with folded towels is in the center. A floor drain is visible in the foreground.

TECE

ВСЕГДА В ТОЧКУ!

TECEdrainpoint S — точечные трапы для ванной комнаты

close to you



ТОЧЕЧНЫЙ ТРАП

Душевая — это только одна из зон, где требуется дренаж воды. Он также бывает необходим вблизи бассейнов, на открытых балконах и террасах, — есть много ситуаций, когда нужно организовать отток воды, и сделать это компактно и просто. Универсальное и проверенное временем решение — TECEdrainpoint S.

«Привлекательные для заказчика, надежные при монтаже — вот какими должны быть дренажные системы сегодня».



TECEdrainpoint S — классика дренажа, реализованная с максимальным вниманием к деталям. Практичная система с различными вариантами внешнего оформления, подходящая в качестве, как основного дренажа, так и резервного.



Преимущества TECEdrainpoint S

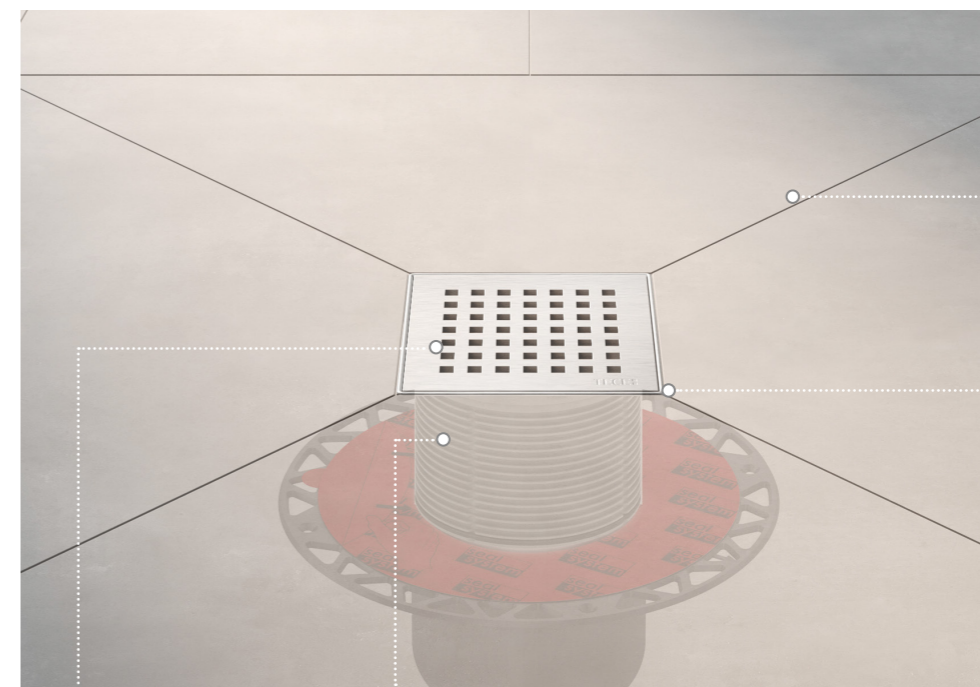
- Модульная система позволяет собрать точечный трап, оптимально подходящий для конкретной задачи
- Универсальный фланец Seal System в комплекте
- Можно использовать как при строительстве новых зданий, так и при модернизации
- Один вид фланца для герметизации жидкими и ленточными композиционными гидроизоляционными материалами и для соединений зажимным фланцем
- Надежность гидроизолирующих элементов подтверждена независимыми испытаниями
- Готовые комплекты трапов для наиболее часто используемых решений

НАДЕЖНОСТЬ МОЖЕТ БЫТЬ КРАСИВОЙ

Душевая зона вровень с полом — это абсолютный хит последних лет. Но за внешней красотой стоит трудоемкий этап проектирования: реализовать пожелания клиента и задумку дизайнера бывает непросто с точки зрения планировки и монтажа. Один из вариантов решить эту задачу — использовать точечный дренаж. Точечные трапы TECEdrainpoint S обладают всеми атрибутами качественной сантехники: гигиеничность, долговечность, простота в установке и обслуживании, приятный дизайн.



ПРЕИМУЩЕСТВА С ПЕРВОГО ВЗГЛЯДА



1

Прочный

Декоративные панели и решетки выполнены из нержавеющей стали. Максимальная испытательная нагрузка 300 кг в соответствии с классом нагрузки КЗ.

2

Инновационное решение против проникновения запахов

Сифон с мембраной обеспечивает двухступенчатую защиту от запахов: минимизирует испарение воды из затвора, блокирует движение воздушных масс из канализации. Кроме того, служит барьером против насекомых.

3

Достаточно 1% уклона к трапу.

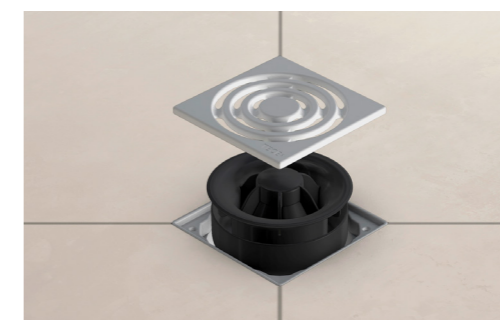
4

Чистота остается

Герметизация стыков препятствует проникновению грязи и остатков мыла под плитку.

Решетка для волос

Эффективно предохраняет канализацию от засорения.



Декоративную решетку можно просто положить на корпус сифона или зафиксировать винтами — последний вариант предпочтителен в общественном секторе.

УДОБНЫЙ ДИЗАЙН

Точечный трап TECEdrainpoint S гармонично интегрируется в плитку, керамогранит или камень разного формата. С внешней стороны трап можно закрыть тем же материалом, который использован в отделке душевой, или использовать специальные решетки. Они доступны в двух вариантах и изготовлены из глянцевой нержавеющей стали, поэтому устойчивы к повреждениям и их легко мыть.



1



2



3

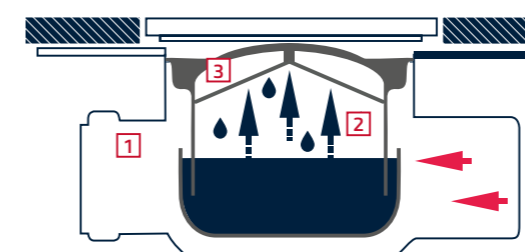
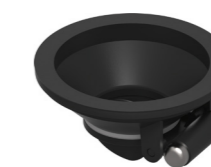
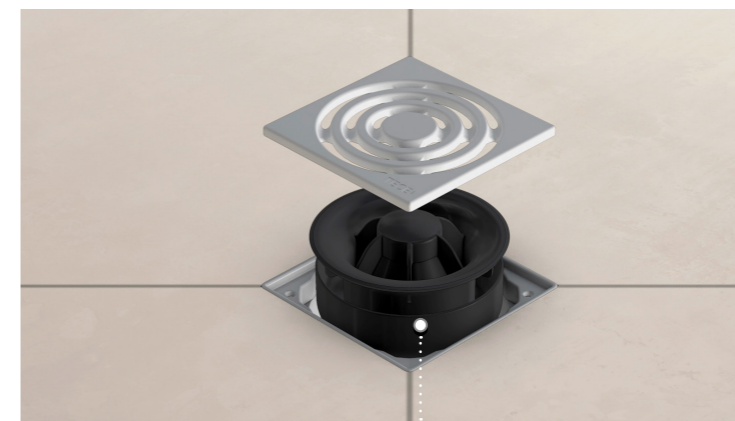


4

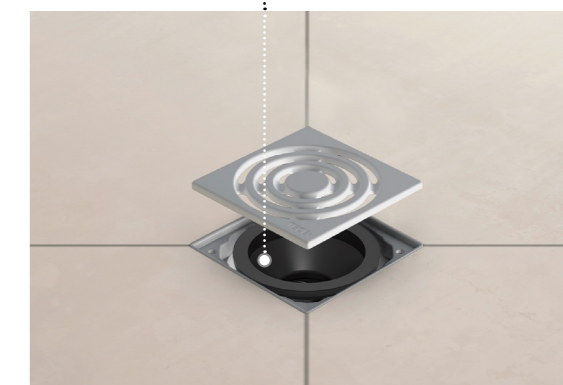
- 1 Основа для плитки или натурального камня
- 2 Основа под плитку (с рамкой), подходит только для установки с зажимным фланцем
- 3 Стандартная решетка
- 4 Решетка "quadratum"

ЗАЩИТА ОТ НЕПРИЯТНЫХ ЗАПАХОВ

Уникальный погружной стакан с двухступенчатой системой защиты имеет дополнительную внутреннюю мембрану, которая при попадании воды открывается, пропуская воду. Как только поток воды прекращается, мембрана закрывается, препятствуя не только проникновению запаха, но и предотвращая испарение воды в гидрозатворе. Погружной стакан может быть установлен в любой момент — даже в смонтированный точечный трап.



- 1 Сифон TECEdrainpoint S
- 2 Испарение воды
- 3 Погружной стакан с мембраной



В редко используемых душевых или зданиях, где откачивается запорная вода из-за перепадов давления в дренажной системе, могут возникать неприятные запахи. Механический затвор устраняет эту проблему с помощью маятниковой заслонки и работает без запорной воды. Маятниковая заслонка открывается под действием собственного веса воды и закрывается после слива воды, предотвращая попадание канализационных газов и насекомых в помещение. Механический затвор подходит для всех сифонов TECEdrainpoint S.

SEAL SYSTEM: ВСЕ БУДЕТ ГЕРМЕТИЧНО!

Сертифицированная безопасность

Seal System — система гидроизоляции дренажных систем, надежность которой подтверждена более 600 международных сертификатов. Ключевые элементы системы — уплотнительные ленты и манжеты, служащие надежным соединением между композитной гидроизоляцией и сантехническим оборудованием.



Абсолютная надежность благодаря профессиональному тестированию

Испытания системы уплотнений проводились компанией Kiwa TBU GmbH, Greven, испытательным центром, аккредитованным Deutsches Institut für Bautechnik (DIBt). Испытания проводятся в соответствии с применимыми принципами испытаний уплотнений в сочетании с плиточными и напольными покрытиями.



«Когда гидроизоляция поставляется в комплекте, это удобно и надежно: все уже продумано и подготовлено на производстве».



Вы также можете найти полную информацию о системе уплотнения Seal System, список продукции и сертификаты испытаний на сайте: <https://www.tece.com/en/drainage/seal-system>

СИФОНЫ

Ассортимент TECEdrainpoint S включает сифоны различной высоты для дренажных труб DN 50/70/100. Все дренажные системы оснащены универсальным фланцем системы уплотнения и съемным стаканом для гидрозатвора.

Необходимость соблюдения требуемой пропускной способности дренажной системы и высоты столба воды в гидрозатворе накладывает определенные ограничения на толщину конструкции пола. Часто нет возможности, особенно в большинстве старых зданий, приподнять пол на необходимую высоту. Для таких случаев TECЕ предлагает сверхплоский сифон.



«Низкий», выход в бок DN 50
3601400



«Стандартный», выход в бок DN 50
3601500



«Вертикальный», DN 50
3601600



«Низкий», выход в бок, для террас и балконов, без гидрозатвора, DN 50
3601401



«Стандартный», выход в бок, DN 70
3603500



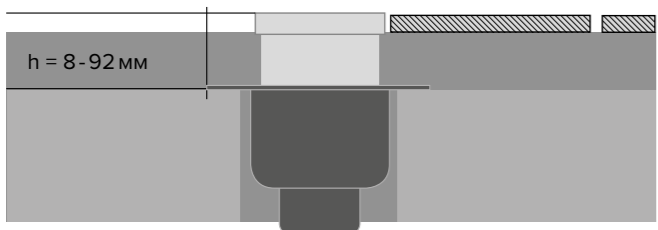
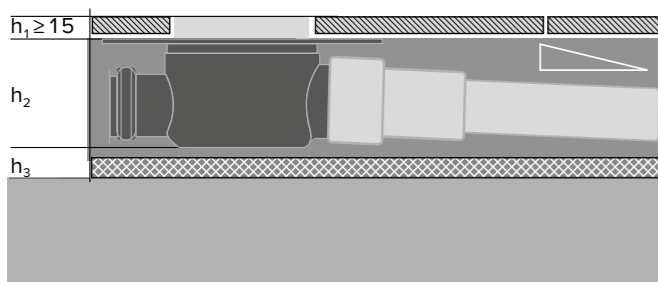
«Вертикальный», DN 70
3603600



«Стандартный», выход в бок, DN 100
3607500



«Вертикальный», DN 100
3607600

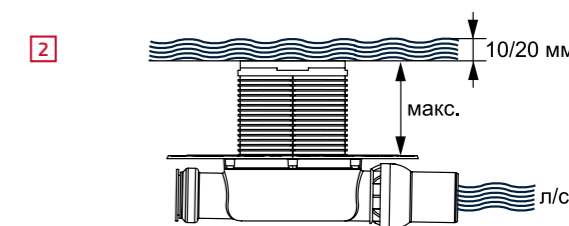
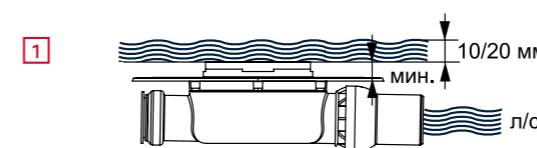


Сифон	h ₂ , мм
«Низкий»	74
«Стандартный»	98
«Вертикальный»	—

- h₁ Высота удлинитель с рамкой для декоративной решетки, в зависимости от конструкции пола:
- 100 x 100 мм = 10 - 85 мм,
 - 150 x 150 мм = 12 - 92 мм.
- h₂ Высота сифона до верхнего края стяжки
- h₃ Высота для защиты от шума и изоляции и для уклона сливной линии.

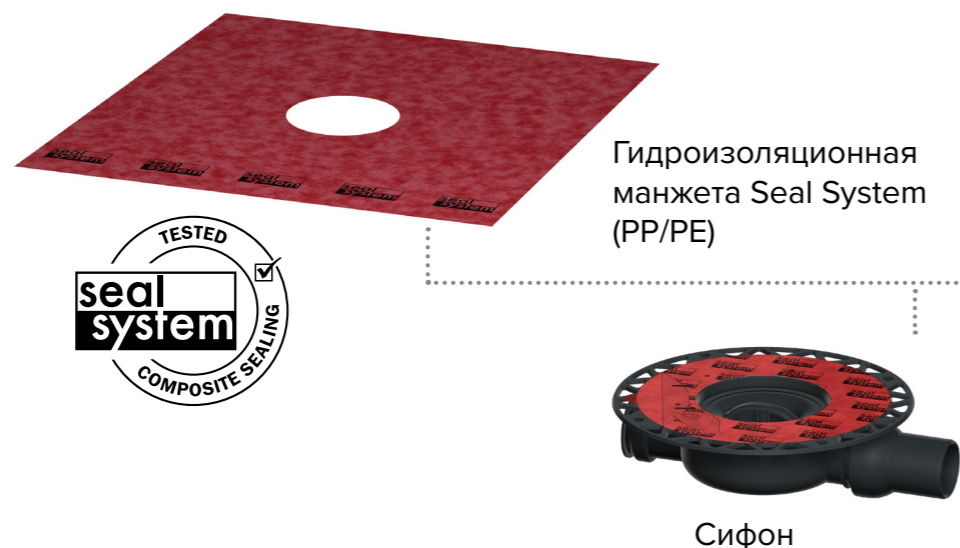
Производительность сифонов

Сифон (артикул)	Декоративная решетка или основа для плитки (артикул)	При мин. высоте монтажа решетки (1)		При макс. высоте монтажа решетки (2)	
		Уровень воды над решеткой			
		10 мм	20 мм	10 мм	20 мм
DN 50 «Низкий», выход в бок (3601400)	Декоративная решетка, 100 мм (3660001, 3660002, 3660009)	0,52	0,61	0,69	1,12
	Декоративная решетка "quadratum", 100 мм (3660007)	0,44	0,69	0,53	0,85
	Основа для плитки, 100 мм (3660016) + удлинитель без фланца (3660006)	0,49	0,55	0,61	1,00
	Основа для плитки "plate", 150 мм (3660011)	0,64	0,70	0,98	1,04
DN 50 «Стандартный», выход в бок (3601500)	Декоративная решетка, 100 мм (3660001, 3660002, 3660009)	0,52	0,89	0,64	1,35
	Декоративная решетка "quadratum", 100 мм (3660007)	0,42	0,81	0,64	0,93
	Основа для плитки, 100 мм (3660016) + удлинитель без фланца (3660006)	0,45	0,75	0,79	1,07
	Основа для плитки "plate", 150 мм (3660011)	0,91	0,98	1,33	1,46
DN 50 «Вертикальный» (3601600)	Декоративная решетка, 100 мм (3660001, 3660002, 3660009)	0,64	1,36	0,70	1,56
	Декоративная решетка "quadratum", 100 мм (3660007)	0,56	1,02	0,67	1,46
	Основа для плитки, 100 мм (3660016) + удлинитель без фланца (3660006)	0,62	0,96	0,89	1,48
	Основа для плитки "plate", 150 мм (3660011)	1,33	1,41	1,63	1,69
DN 50 «Низкий», для террас и балконов (3601401)	Декоративная решетка, 100 мм (3660001, 3660002, 3660009)	0,66	1,22	0,50	1,51
	Декоративная решетка "quadratum", 100 мм (3660007)	0,48	0,89	0,56	1,53
	Основа для плитки, 100 мм (3660016) + удлинитель без фланца (3660006)	0,71	0,97	0,81	1,07
	Основа для плитки "plate", 150 мм (3660011)	0,97	1,46	0,86	1,27
DN 70 «Стандартный», выход в бок (3603500)	Декоративная решетка, 100 мм (3660003, 3660004, 3660010)	0,62	1,22	0,87	1,74
	Декоративная решетка "quadratum", 100 мм (3660008)	0,76	1,13	0,78	1,54
	Основа для плитки, 100 мм (3660016) + удлинитель без фланца (3660006)	0,64	0,84	0,97	1,54
	Основа для плитки "plate", 150 мм (3660011)	1,19	1,29	1,50	1,72
DN 70 «Вертикальный» (3603600)	Декоративная решетка, 100 мм (3660003, 3660004, 3660010)	0,47	1,81	0,63	1,84
	Декоративная решетка "quadratum", 100 мм (3660008)	0,79	1,67	0,68	1,99
	Основа для плитки, 100 мм (3660016) + удлинитель без фланца (3660006)	0,64	0,85	0,80	2,18
	Основа для плитки "plate", 150 мм (3660011)	1,62	1,97	2,24	2,42
DN 100 «Стандартный», выход в бок (3607500)	Декоративная решетка, 100 мм (3660003, 3660004, 3660010)	0,90	1,61	0,86	2,03
	Декоративная решетка "quadratum", 100 мм (3660008)	0,77	1,48	0,79	1,98
	Основа для плитки, 100 мм (3660016) + удлинитель без фланца (3660006)	0,77	1,48	0,79	1,98
	Основа для плитки "plate", 150 мм (3660011)	1,36	1,48	1,60	2,06
DN 100 «Вертикальный» (3607600)	Декоративная решетка, 100 мм (3660003, 3660004, 3660010)	0,76	1,42	0,80	2,10
	Декоративная решетка "quadratum", 100 мм (3660008)	0,70	1,33	0,74	2,13
	Основа для плитки, 100 мм (3660016) + удлинитель без фланца (3660006)	0,76	1,06	0,59	1,86
	Основа для плитки "plate", 150 мм (3660011)	1,22	1,36	1,72	2,20

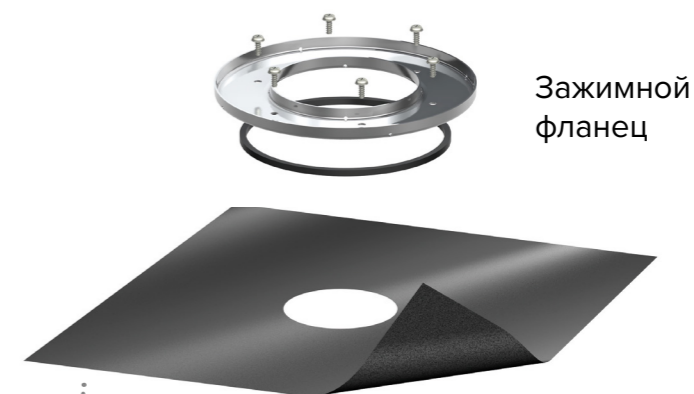


УНИВЕРСАЛЬНЫЕ ФЛАНЦЫ ДЛЯ РАЗНЫХ ВИДОВ ГИДРОИЗОЛЯЦИИ

Сифоны TECEdrainpoint S имеют универсальный фланец, позволяющий обустроить дренажную систему с помощью гидроизоляционной манжеты Seal System или манжеты из EPDM.



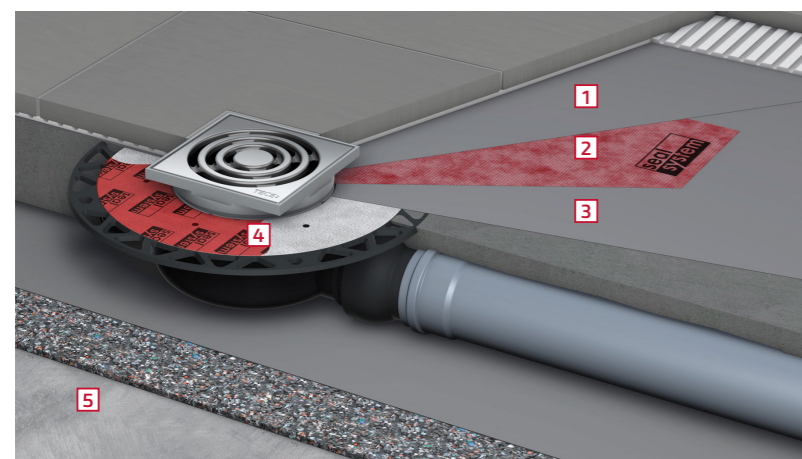
Гидроизоляционная манжета из EPDM



Точечный трап для душевой с гидроизоляционной манжетой Seal System

По общему правилу трап в душевой встраивают в стяжку. Для этого его прикрепляют к основанию пола и соединяют с канализационным трубопроводом, а затем заливают стяжку таким образом, чтобы она полностью охватывала сифон. После высыхания стяжки необходимо сделать гидроизоляцию пола и трапа.

Гидроизоляционная манжета Seal System укладывается на первый влажный слой композиционной гидроизоляции, а затем покрывается еще раз вторым слоем. После выполнения работ по гидроизоляции можно укладывать плитку или другое напольное покрытие.



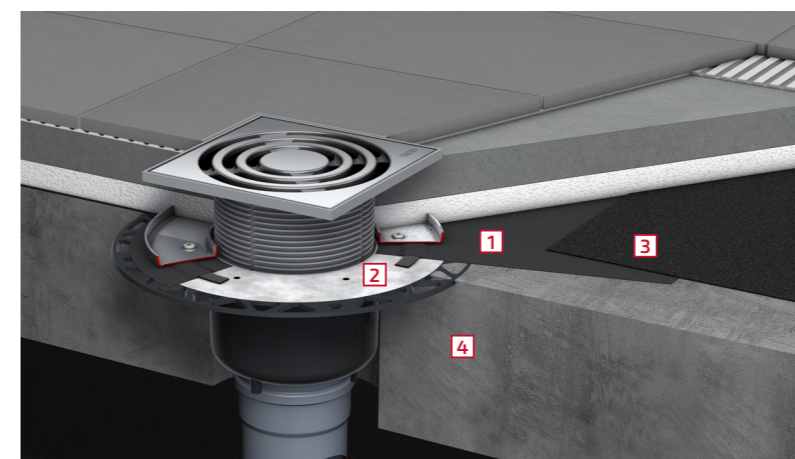
Пример конструкции композитного уплотнения с гидроизоляционной манжетой Seal System.

- 1 Второй слой композитной гидроизоляции
- 2 Гидроизоляционная манжета Seal System
- 3 Первый слой композитной гидроизоляции
- 4 Защитная пленка универсального фланца
- 5 Черновой пол

Удобная установка в любом месте с гидроизоляционной манжетой и зажимным фланцем

Система монтажа TECEdrainpoint S устроена таким образом, что вы можете сделать гидроизоляцию тем способом, который лучше всего подходит для конкретной ситуации. Если речь идет о душевой или другом бытовом помещении, рекомендуется использовать нашу фирменную гидроизоляцию Seal System. А если работа ведется в подвале, где обычно не применяют композиционный гидроизоляционный материал, то подойдет EPDM-манжета.

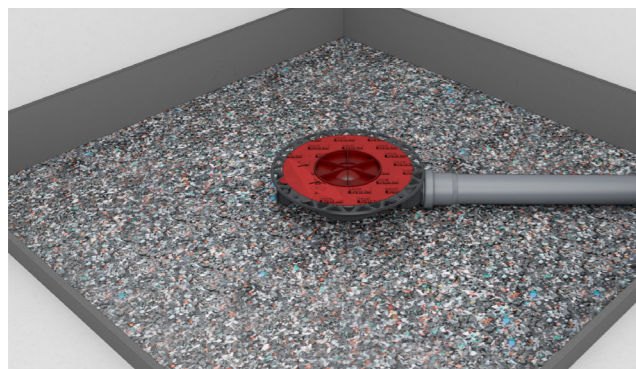
В этом случае трап должен быть встроен в черновой пол. Гидроизоляцию подвалов производят, как правило, битумными листами, которые привариваются горелкой к черновому полу. Чтобы соединить такой лист с точечным трапом как раз и используют EPDM-манжету. Сначала ее прикрепляют к трапу с помощью комплекта прижимного кольца, а затем обрезают так, чтобы ее было удобно приваривать строительным феном к битумному листу.



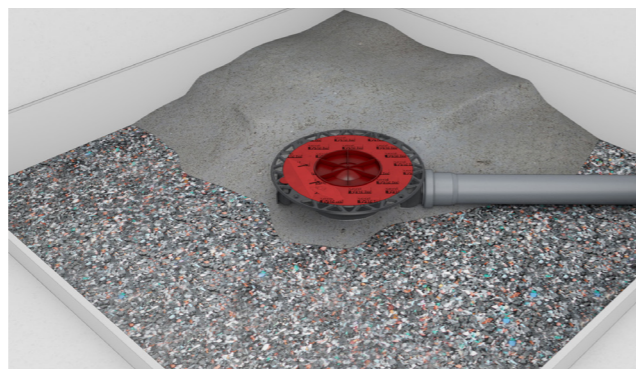
Пример конструкции с зажимным фланцем и гидроизоляционной манжетой из EPDM.

- 1 Манжета из EPDM
- 2 Зажимной фланец
- 3 Битумный лист
- 4 Черновой пол

ВАРИАНТЫ МОНТАЖА

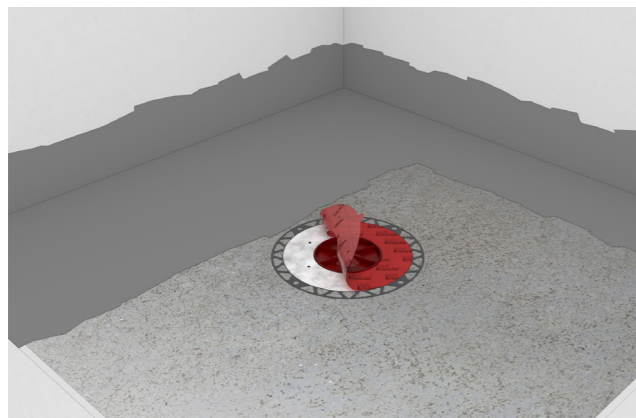


Шаг 1: Установите подключенный сифон к канализации на звукоизоляционный мат.

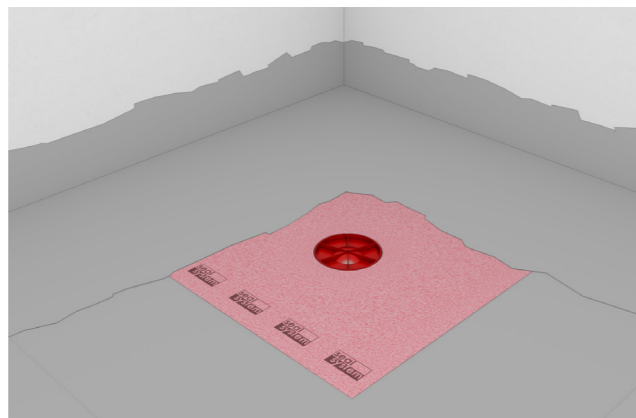


Шаг 2: Уложите стяжку.

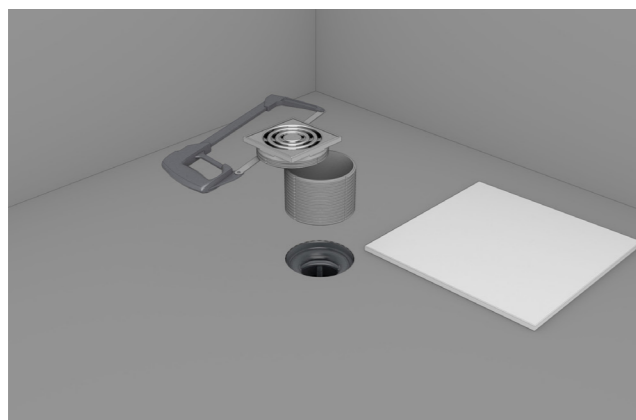
Вариант 1. Монтаж гидроизоляционной манжеты Seal System с точечным трапом



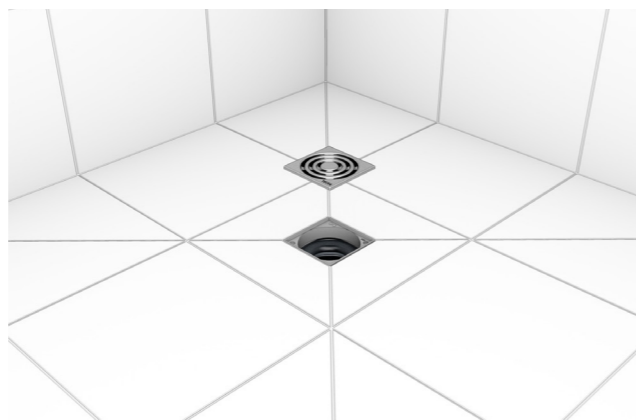
Шаг 3: Снимите защитную пленку с фланца сифона и нанесите первый слой гидроизоляции.



Шаг 4: Сразу положите на первый слой не высохшей гидроизоляции гидроизоляционную манжету Seal System. После высыхания первого слоя нанесите второй слой гидроизоляции.

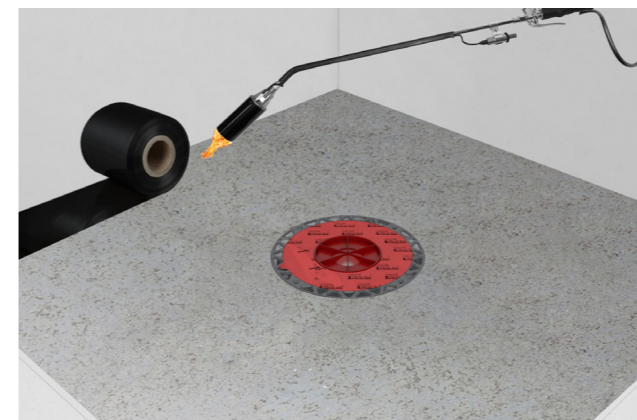


Шаг 5: После того как композитное уплотнение полностью нанесено, удлинитель регулируется по высоте напольного покрытия.

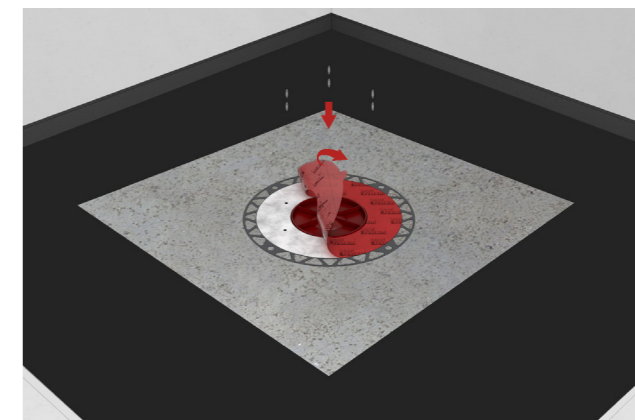


Шаг 6: После укладки плитки и затирки швов вставьте декоративную решетку.

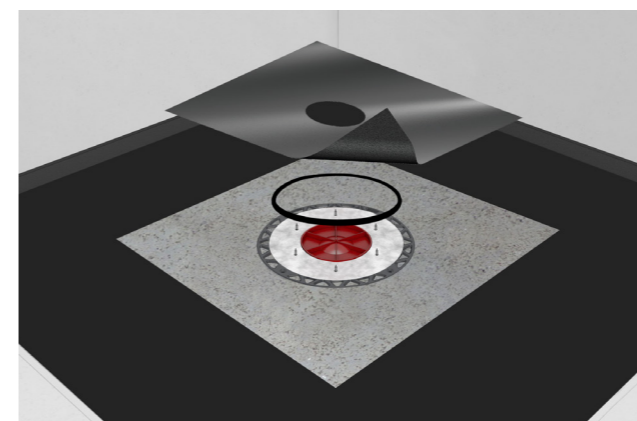
Вариант 2. Монтаж гидроизоляционной манжеты и зажимного фланца с точечным трапом



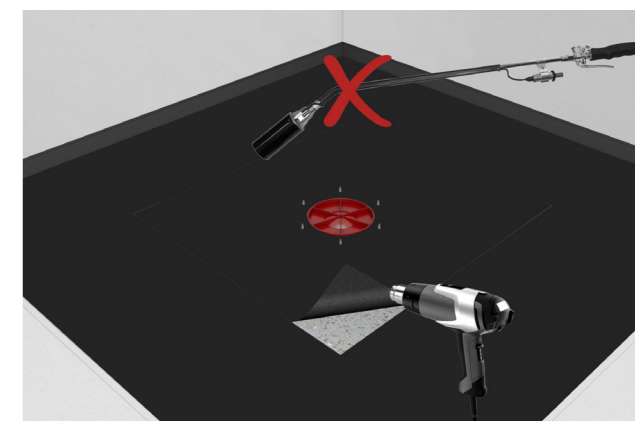
Шаг 3: После высыхания стяжки очистить ее поверхность и уложить уплотнительные ленты (битумные ленты EPDM).



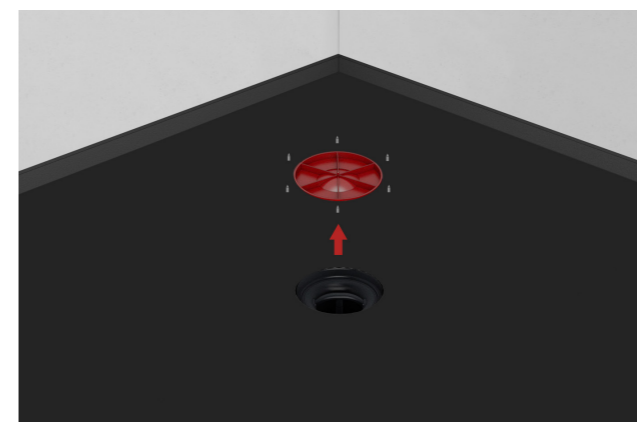
Шаг 4: Снять защитную пленку и вставить направляющие штифты (6 шт.), необходимые для последующего совмещения отверстий во фланце и прижимном кольце.



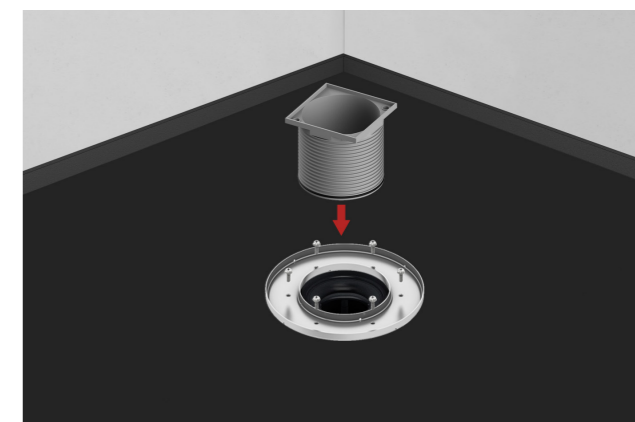
Шаг 5: Уложить уплотнение и вырезать гидроизолирующую пленку (EPDM) точно по размеру.



Шаг 6: Приварить пленку к уплотнительной ленте строительным феном.



Шаг 7: Удалить направляющие штифты и защитную крышку.

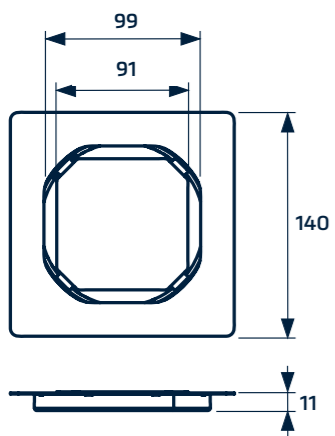
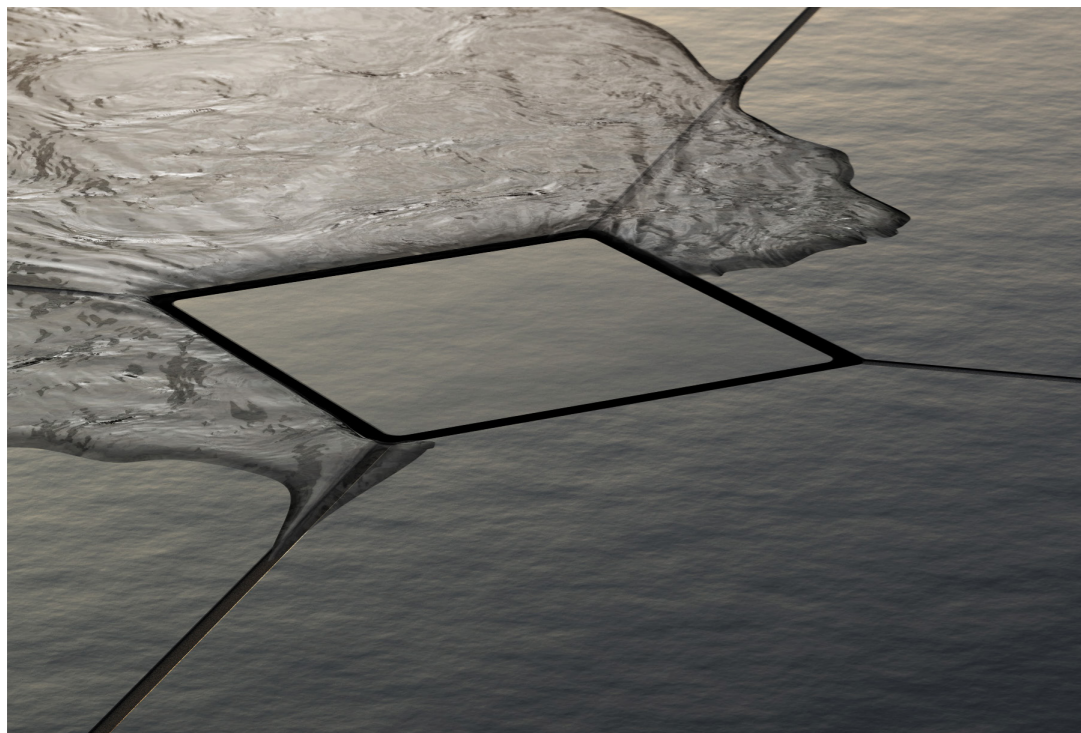


Шаг 8: Прикрутить прижимное кольцо (3 Н·м). Вставить монтажный элемент. Далее можно приступать к укладке стяжки и напольного покрытия.

ОСНОВЫ ДЛЯ ПЛИТКИ

Основа для плитки или натурального камня

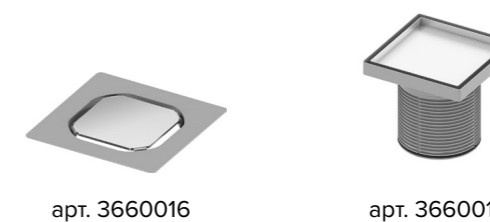
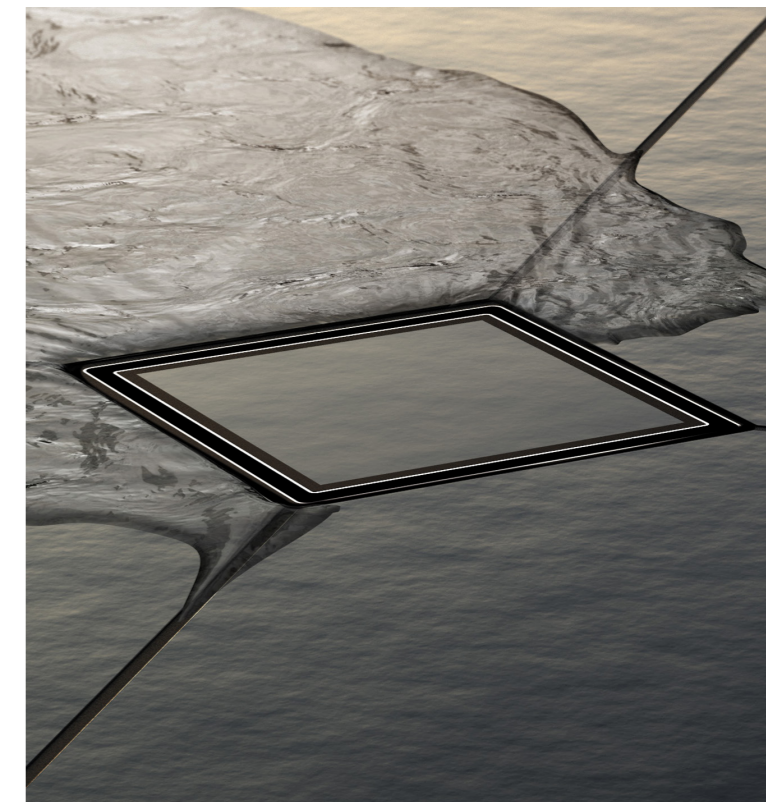
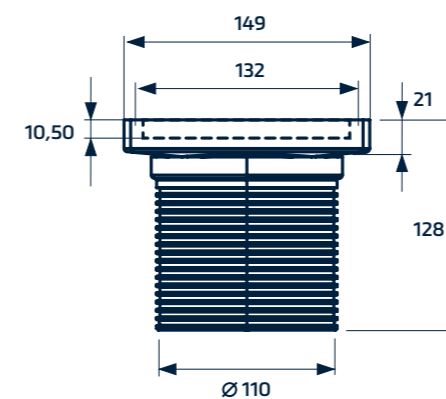
Безрамочную основу (арт. 3660016) для плитки устанавливают непосредственно на сифон с универсальным фланцем и с гидроизоляционной манжетой Seal System (PP/PE) (арт. 3690004).*



* Сифон уже должен быть зафиксирован на своем месте и соединен с канализационным трубопроводом. Также должна быть сделана надлежащая гидроизоляция.

Основа с рамкой для плитки

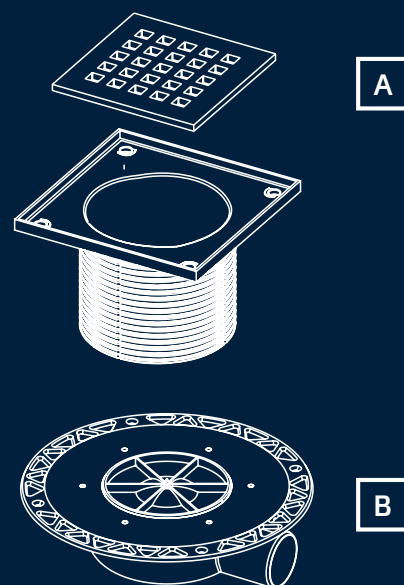
Основу с рамкой для плитки "plate" (арт. 3660011) монтируют с использованием зажимного фланца (арт. 3690003) и устанавливают непосредственно на сифон с универсальным фланцем (арт. 3690004) или гидроизоляционной манжетой EPDM (арт. 3690006).*



	арт. 3660016	арт. 3660011
арт. 3690004	✓	✓
арт. 3690003 и 3690006	✗	✓

МОДУЛЬНАЯ СИСТЕМА

Мало деталей, много вариантов: из сифона, монтажного элемента и решетки можно скомбинировать подходящий дренажный трап. Также мы предлагаем готовые комплекты для стандартных проектов.



A

B

Точечный трап TECEdrainpoint S СОСТОИТ ИЗ:

- A** Удлинителя трапа с декоративной решеткой или с основой для плитки/камня
- B** Сифона

A Удлинитель, решетки и основы для плитки/камня

Описание	Артикул
Удлинитель с полированной стандартной решеткой □ 100 x 100 мм, пластиковая рамка	3660001
Удлинитель с полированной стандартной □ 150 x 150 мм, пластиковая рамка	3660003
Удлинитель с полированной стандартной □ 100 x 100 мм, металлическая рамка	3660002
Удлинитель с полированной стандартной □ 150 x 150 мм, металлическая рамка	3660004
Удлинитель с полированной решеткой "quadratum" □ 100 x 100 мм, металлическая рамка	3660007
Удлинитель с полированной решеткой "quadratum" □ 150 x 150 мм, металлическая рамка	3660008
Удлинитель с полированной решеткой "quadratum" 100 x 100 мм, металлическая рамка, с фиксаторами	3660009
Удлинитель с полированной решеткой "quadratum" □ 150 x 150 мм, металлическая рамка, с фиксаторами	3660010

Описание	Артикул
Основа для плитки или натурального камня □ 100 x 100 мм (рис. 1)	3660016
Основа с рамкой для плитки □ 142 x 142 мм (рис. 2)	3660011



1 Основа для плитки или натурального камня



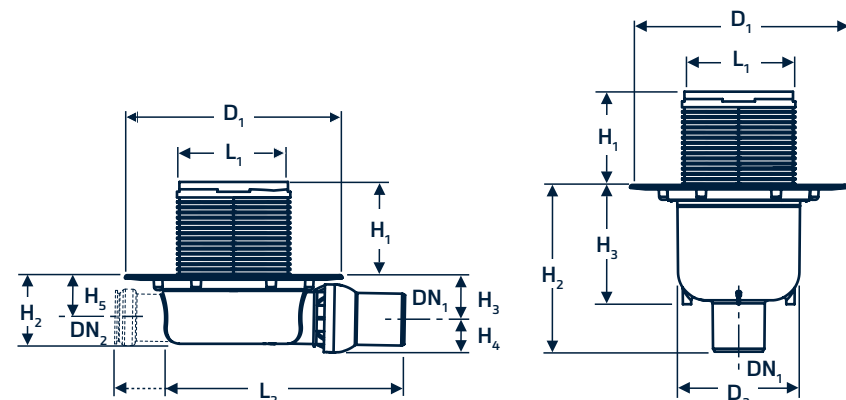
2 Основа под плитку (с рамкой)

B Сифон

Описание	Артикул
DN 50 «вертикальный» Уровень гидрозатвора 50 мм*	3601600
DN 70 «вертикальный» Уровень гидрозатвора 50 мм*	3603600
DN 100 «вертикальный» Уровень гидрозатвора 50 мм*	3607600
DN 50 «низкий», выход вбок Уровень гидрозатвора 27 мм*	3601400
DN 70 «стандартный», выход вбок Уровень гидрозатвора 50 мм*	3603500
DN 100 «стандартный», выход вбок Уровень гидрозатвора 50 мм*	3607500
DN 50 «стандартный», выход вбок Уровень гидрозатвора 50 мм*	3601500
DN 50 «низкий», выход вбок, для террас и балконов, без гидрозатвора	3601401

Артикул	DN ₁	DN ₂	D ₁	D ₂	L ₁ □	L ₂	H ₁	H ₂	H ₃	H ₄	H ₅
3601400	50	40	252	-	-	280	-	66	42	32	40
3601401	50	-	252	-	-	184	-	66	41	25	-
3601500	50	40	252	-	-	280	-	98	64	-	62
3601600	50	-	252	119	-	-	-	160	114	-	-
3603500	70	50	252	-	-	238	-	98	61	-	59
3603600	70	-	252	119	-	-	-	165	118	-	-
3607500	100	50	252	-	-	223	-	133	79	-	77
3607600	100	-	252	119	-	-	-	154	96	-	-
3660005	-	-	252	-	-	-	105	-	-	-	-
3660006	-	-	-	-	-	-	105	-	-	-	-

* согласно EN 1253



Аксессуары

Точечный трап TECEdrainpoint S можно дополнить решеткой для волос и погружным стаканом с мембраной для предотвращения неприятного запаха.

Погружной стакан с мембраной

Описание	Артикул
Для низкого сифона DN 50	3695002
Для сифона DN 50 и DN 70	3695005
Для сифона DN 100	3695006

Механический затвор

Описание	Артикул
Механический затвор от запахов и паразитов	36950007

Описание	Артикул
Решетка для сифонов	3690005

Описание	Артикул
Звукоизоляционный мат Drainbase 1,25 м x 1,25 м x 6 мм	3690005

Дополнительные монтажные элементы

Универсальный фланец единой гидроизоляционной системы Seal System обеспечивает два варианта герметизации: композитная гидроизоляция или фланцевое соединение.

Элементы гидроизоляции



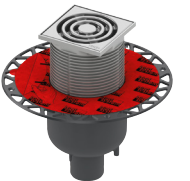

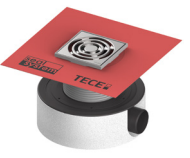
Описание	Артикул
Гидроизоляционная манжета Seal System (PP/PE)	3690004
Фланец зажимной (нержавеющая сталь)	3690003
Гидроизоляционная манжета EPDM 500 x 500 мм	3690006

Описание	Артикул
Удлинитель без фланца Наружный диаметр 110 мм Регулировка высоты 14–95 мм	3660006

Описание	Артикул
Удлинитель с фланцем Seal System Наружный диаметр 110 мм Регулировка высоты 12–95 мм	3660005

Описание	Артикул
Опоры для сифонов	3690007

Комплекты для установки точечного трапа

Артикул	Наименование
 Артикул 3601100	<p>Комплект точечного трапа с сифоном TECEdrainpoint S 110 «низкий горизонтальный» с универсальным фланцем Seal System</p> <ul style="list-style-type: none"> Удлинитель с полированной декоративной решеткой из нержавеющей стали 100x100 мм Сифон пластиковый (PP) с «горизонтальным» поворотным отводом DN 50 и «прямым горизонтальным» входом DN 40 с заглушкой. Уровень гидрозатвора 27 мм. Производительность (согласно EN 1253) при уровне воды над решеткой 10/20 мм: <ul style="list-style-type: none"> – при минимальной высоте монтажа решетки: 0,52/0,61 л/с – при максимальной высоте монтажа решетки: 0,69/1,12 л/с
 Артикул 3601200	<p>Комплект точечного трапа с сифоном TECEdrainpoint S 120 «горизонтальный» с универсальным фланцем Seal System</p> <ul style="list-style-type: none"> Удлинитель с полированной декоративной решеткой из нержавеющей стали 100x100 мм Сифон пластиковый (PP) «горизонтальным поворотным» отводом DN 50 и «прямым горизонтальным» входом DN 40 с заглушкой. Уровень гидрозатвора 50 мм. Производительность (согласно EN 1253) при уровне воды над решеткой 10/20 мм: <ul style="list-style-type: none"> – при минимальной высоте монтажа решетки: 0,52/0,89 л/с – при максимальной высоте монтажа решетки: 0,64/1,35 л/с
 Артикул 3601300	<p>Комплект точечного трапа с сифоном TECEdrainpoint S 130 «вертикальный» с универсальным фланцем Seal System</p> <ul style="list-style-type: none"> Удлинитель с полированной декоративной решеткой из нержавеющей стали 100x100 мм Сифон пластиковый (PP) с «вертикальным» отводом DN 50 с заглушкой. Уровень гидрозатвора 50 мм. Производительность (согласно EN 1253) при уровне воды над решеткой 10/20 мм: <ul style="list-style-type: none"> – при минимальной высоте верхней части трапа: 0,64/1,36 л/с – при максимальной высоте верхней части трапа: 0,70/1,56 л/с
 Артикул 3601050	<p>Комплект точечного трапа с сифоном TECEdrainpoint S 50 «низкий горизонтальный» без фланца</p> <ul style="list-style-type: none"> Удлинитель с полированной декоративной решеткой из нержавеющей стали 100x100 мм Сифон пластиковый (PP) с «прямым горизонтальным» отводом DN 50 с заглушкой. Уровень гидрозатвора 27 мм. Производительность (согласно EN 1253) при уровне воды над решеткой 10/20 мм: <ul style="list-style-type: none"> – при минимальной высоте монтажа решетки: 0,52/0,61 л/с – при максимальной высоте монтажа решетки: 0,69/1,12 л/с
 Артикул 3601104	<p>Трап дренажный TECEdrainpoint S 114 «низкий горизонтальный» с установленной гидроизоляционной манжетой Seal System</p> <ul style="list-style-type: none"> Удлинитель с полированной декоративной решеткой из нержавеющей стали 100x100 мм Установочный звукоизолирующий элемент из EPS (пенополистирол) с крепежными элементами к бетонному полу Шаблон-заглушка из EPS (пенополистирол) для верхней части трапа на время заливки стяжки Сифон пластиковый (PP) с горизонтальным прямым отводом DN 50 с заглушкой. Уровень гидрозатвора 27 мм. Производительность (согласно EN 1253) при уровне воды над решеткой 10/20 мм: <ul style="list-style-type: none"> – при минимальной высоте монтажа решетки: 0,47/0,54 л/с – при максимальной высоте монтажа решетки: 0,65/0,88 л/с

Артикул	DN ₁	DN ₂	D ₁	D ₂	L ₁ □	L ₂	H ₁	H ₂	H ₃	H ₄	H ₅
3601100	50	40	252	-	105 x 105	280	8-92	66	42	32	40
3601200	50	40	252	-	105 x 105	280	8-92	97	64	34	62
3601300	50	-	252	119	105 x 105	-	8-92	160	114	-	-
3601104	50	-	210	-	105 x 105	184	8-92	76	41	25	-



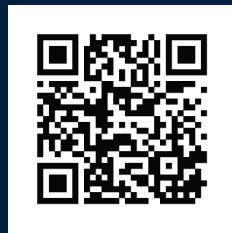
TECE RUSSIA
Тел.: 8 800 333 83 23
info@tece.ru
www.tece.ru



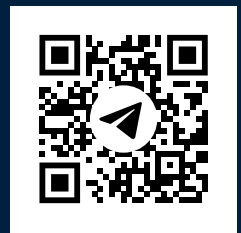
TECE CLUB
Тел.: 8 800 333 83 23
info@tececlub.ru
www.tececlub.ru



TECE ОНЛАЙН-КАТАЛОГ
Тел.: 8 800 333 83 23
info@tece.ru
www.tececatalog.ru



TECE SHOWROOM
Тел.: 8 800 333 83 23
info@tece.ru
www.showroomtece.ru



TECE RUSSIA
Официальный
Telegram-канал