

TECE
close to you

ŁATWO SZYBKO BEZPIECZNIE

Aktualizacja w zakresie konstrukcji
stelaża podtynkowego TECEbase





O KROK DALEJ

Czy podłączenie i uruchomienie spłuczki w stelażu do zabudowy suchej może być jeszcze łatwiejsze? To pytanie było punktem wyjścia do prac nad rozwojem produktu i opracowania czterech nowych rozwiązań w zakresie stelaża TECEbase.

Efekt? Technologia spłukiwania TECE w niezmiennie wysokiej jakości – teraz montowana szybciej, łatwiej i bezpieczniej.

“Na placu budowy może się wiele wydarzyć. Wszystko, co jest dobrze przemyślane i wcześniej doskonale przygotowane, oszczędza dużo czasu – i dużo nerwów.”



Tradycyjnie wysoka jakość spłukiwania z jeszcze szybszą i bezpieczniejszą instalacją - przedstawiamy nowy moduł WC TECEbase. Dzięki fabrycznie zamontowanemu zaworowi F10 ze zintegrowanym trójdrogowym zaworem odcinającym, nie ma konieczności otwierania spłuczki przed ostatnią fazą instalacji. A dzięki opcji "easy fit" montaż przycisków spłukujących jest jeszcze szybszy. Tylko te dwie innowacje sprawiają, że moduł TECEbase jest jeszcze lepszy.

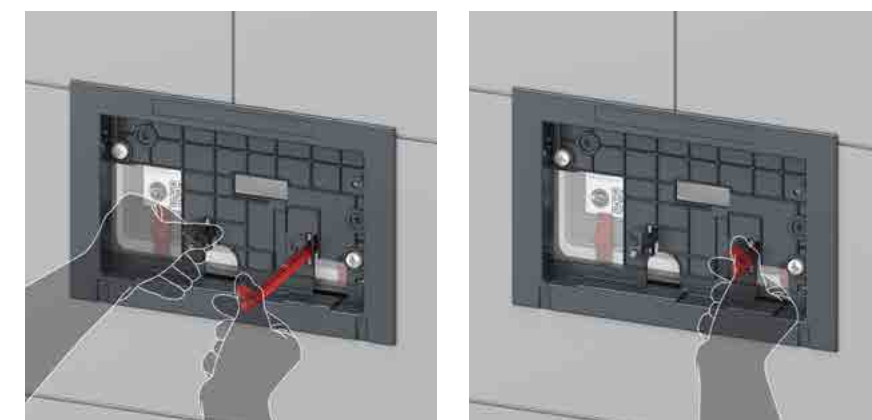
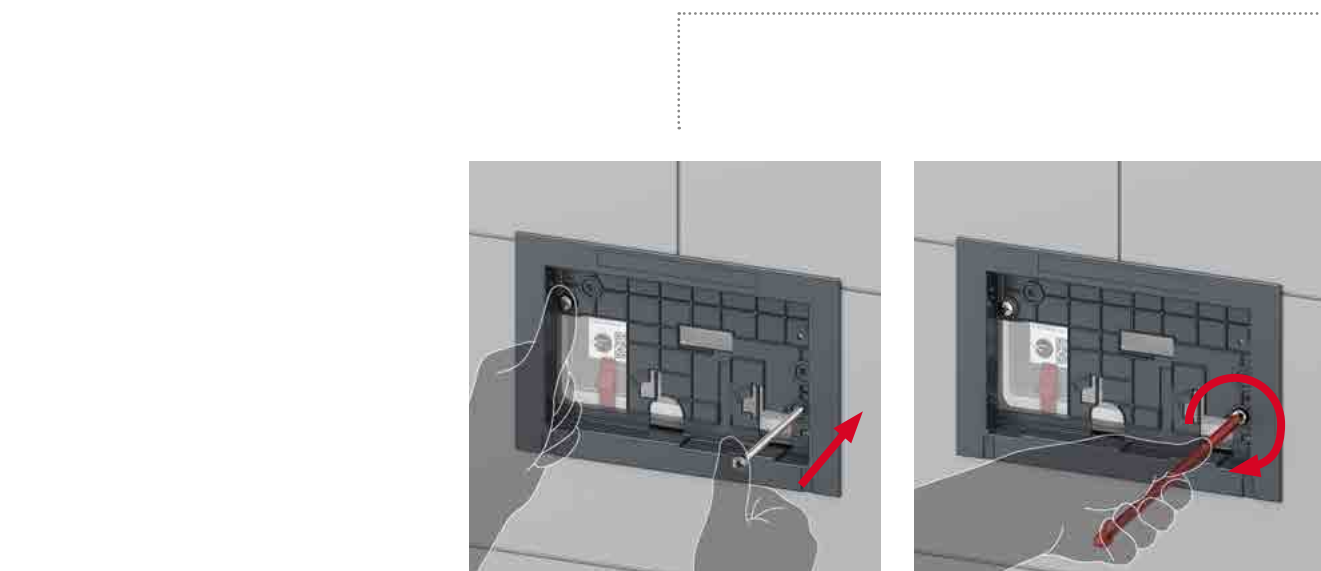


Nowości!

- fabrycznie zamontowany zawór napełniający z trójdrogowym zaworem odcinającym
- brak konieczności otwierania zbiornika w fazie montażu
- ulepszona płytk maskująca
- montaż przycisków z opcją "easy fit"
- szybsze podłączenie do instalacji z wykorzystaniem szybkozłączy TECE
- zoptymalizowany uchwyt kolana spustowego

WSZYSTKIE NOWE FUNKCJE W SKRÓCIE

Wstępnie zmontowany, łatwy i bezpieczny montaż.
Poznaj nasz nowy moduł WC TECEbase.



Instalacja przycisku - szybciej niż kiedykolwiek wcześniej!

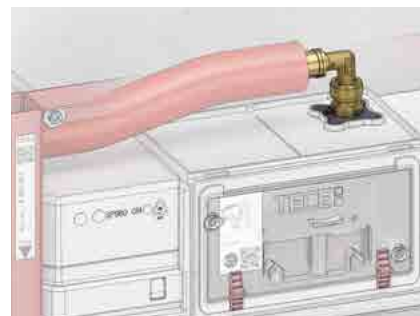
Prosto do celu: w wersji „easy fit” wystarczy jeden prosty ruch, aby prawidłowo zainstalować płytkę montażową – bez regulacji i dokonywania pomiarów. Wprowadzamy śruby do otworów, dopychamy i dokręcamy – płytka montażowa zostaje trwale przymocowana do płytki maskującej spłuczki. Popychacze wystarczy umieścić w otworach i przekręcić o 45°. Oszczędność czasu oraz łatwy, komfortowy montaż – gwarantowane!



Poznaj nowe funkcje naszego stelaża TECEbase: zobacz film na www.tece.pl lub na kanale TECE na YouTube.

Szybkie łączenie – bez uszczelnienia

Nowe przyłącze wody do spłuczki z gwintem zewnętrznym 1/2" jest kompatybilne z najnowszymi szybkozłączkami TECE. Czasochłonne uszczelnianie? To już przeszłość!

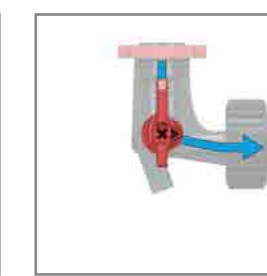
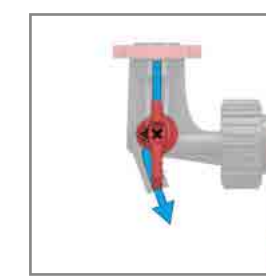
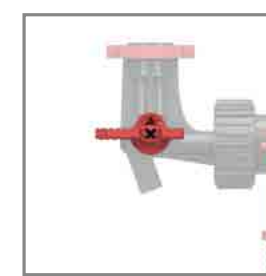


Maximum bezpieczeństwa i komfortu

Spłuczka TECEbase jest kompletnie zmontowana. Nie ma potrzeby otwierania jej przed ostatnią fazą instalacji. Płytki maskująca chroni wnętrze spłuczki przed zanieczyszczeniami, a przesuwne zaciski mocujące ułatwiają otwieranie i zamykanie płytki maskującej.

Solidny uchwyt

Uchwyt kolana spustowego otwierany od góry ułatwia montaż stelaża do odpływu kanalizacji. Poprzeczne ścianki uchwytu wpływają na stabilność połączenia.



zamknięty

plukanie

otwarty

Jeden obrót do przodu

Cichy zawór napełniający F10 w spłuczce TECEbase jest fabrycznie zamontowany. Zintegrowany z nim nowy trójdrogowy zawór odcinający umożliwia przepłukanie instalacji po podłączeniu – bez konieczności demontowania całego zaworu napełniającego i przy zachowaniu szczelności połączenia.

Nieziemna jakość

- 10-litrowy zbiornik spłuczki do wykorzystania w spłukiwaniu natryskowym (bez oczekiwania na powtórne napełnienie)
- grupa akustyczna I zgodnie z DIN 4109 „Izolacja akustyczna w budownictwie”
- nośność do 400 kg
- spełnia wymogi europejskiej normy dla spłuczek PN EN 14055 (znak CE)

"Wszystko do siebie pasuje. Zawsze!"



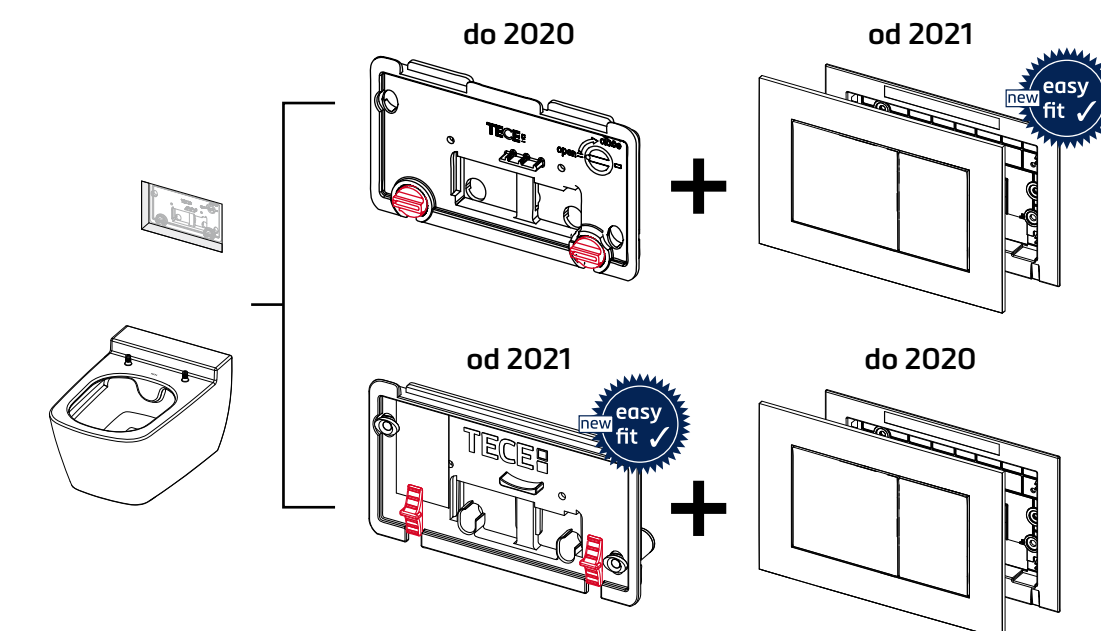
“W 2021 roku wprowadzamy cały szereg ulepszeń w zakresie naszej technologii spłukiwania. Wiele z nich powstało dzięki rozmowom i Państwa sugestiom - czas podziękować! I jak zawsze, również w tym przypadku, obowiązuje to samo - pełna kompatybilność w całym asortymencie.”

Andre Meiermann, Product Manager Systemy Sanitarne

Uniwersalna kompatybilność!

Wszystkie przyciski spłukujące TECE są kompatybilne z uniwersalną spłuczka TECE – bez względu na serię i rok produkcji! Gwarantujemy to również w przypadku spłuczek i przycisków spłukujących z opcją i bez opcji „easy fit”.

Łączenie elementów z opcją i bez opcji „easy fit”. Udany montaż!



Poznaj szczegóły montażu przycisków z opcją i bez opcji „easy fit”: zobacz film na www.tece.pl lub na kanale TECE na YouTube



TECEbase nowy numer katalogowy:

TECEbase	Opis	Stary nr katalogowy	Nowy nr katalogowy
 A red metal subfloor stand for a toilet. It features a central vertical pipe with a grey base and a black outlet at the bottom. The stand is supported by four small feet.	TECEbase stelaż podtynkowy do WC ze spłuczką base, wysokość montażowa 1120 mm	9400007 →	9400407

Więcej informacji:
www.tece.pl

TECE Sp. z o.o.
Polska
T +48 71/38 39 100
tece@tece.pl
www.tece.pl