

TECE
close to you

Sisteme de țevi

**TECEflex –
SIGUR.
SIMPLU.
UNIVERSAL.**



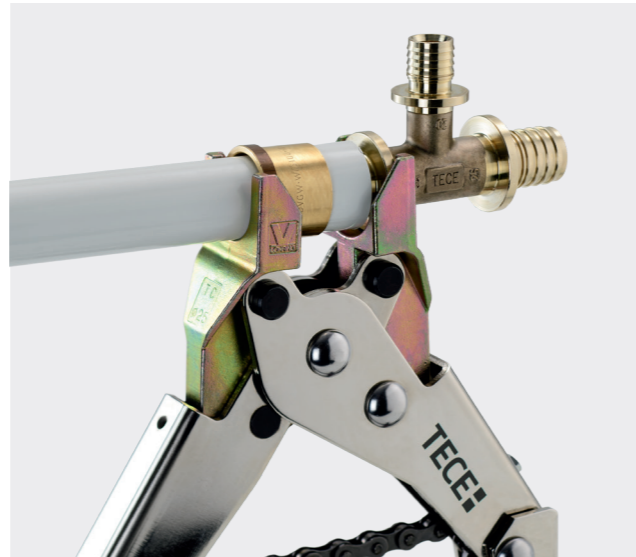


“Orice sistem de țevi pe care îl instalez ar trebui să reziste cel puțin 50 de ani. La urma urmei, cea mai mare parte a acestuia este ascunsă în structura clădirii. Pentru mine, calitatea și fiabilitatea maximă sunt pe primul loc”.



SISTEMELE VIN ȘI PLEACĂ. TECEFLEX ESTE AICI DIN 1992.

Cum recunoașteți un adevărat clasic? După mulți ani de la dezvoltare, este la fel de contemporan ca în prima zi. Nu încetează niciodată să impresioneze clienții noi iar caracteristicile sale rămân relevante fără excepții. Toate aceste lucruri sunt reale și adevărate în cazul TECEflex deoarece continuă să îndeplinească exigențele clienților pentru toleranțe la montaj și oferă o maximă fiabilitate. Fără îndoială, TECEflex este „Clasicul”.



CUPRINS

04	Fiabilitate
06	Siguranța dă rezultate
08	Proiectare simplă
10	Tehnologia cu manșon alunecător
12	Realizarea unei conexiuni
14	Scule
16	Țeava multistrat compozit
18	Fitinguri
20	Domeniile de aplicare
22	O varietate de soluții
24	Siguranța sistemului
26	Testarea calității

SIGUR. SIMPLU. UNIVERSAL.

FIABILITATE.

Ceva care nu se demodează niciodată.

Clienții TECEflex aleg sistemul din motive financiare.

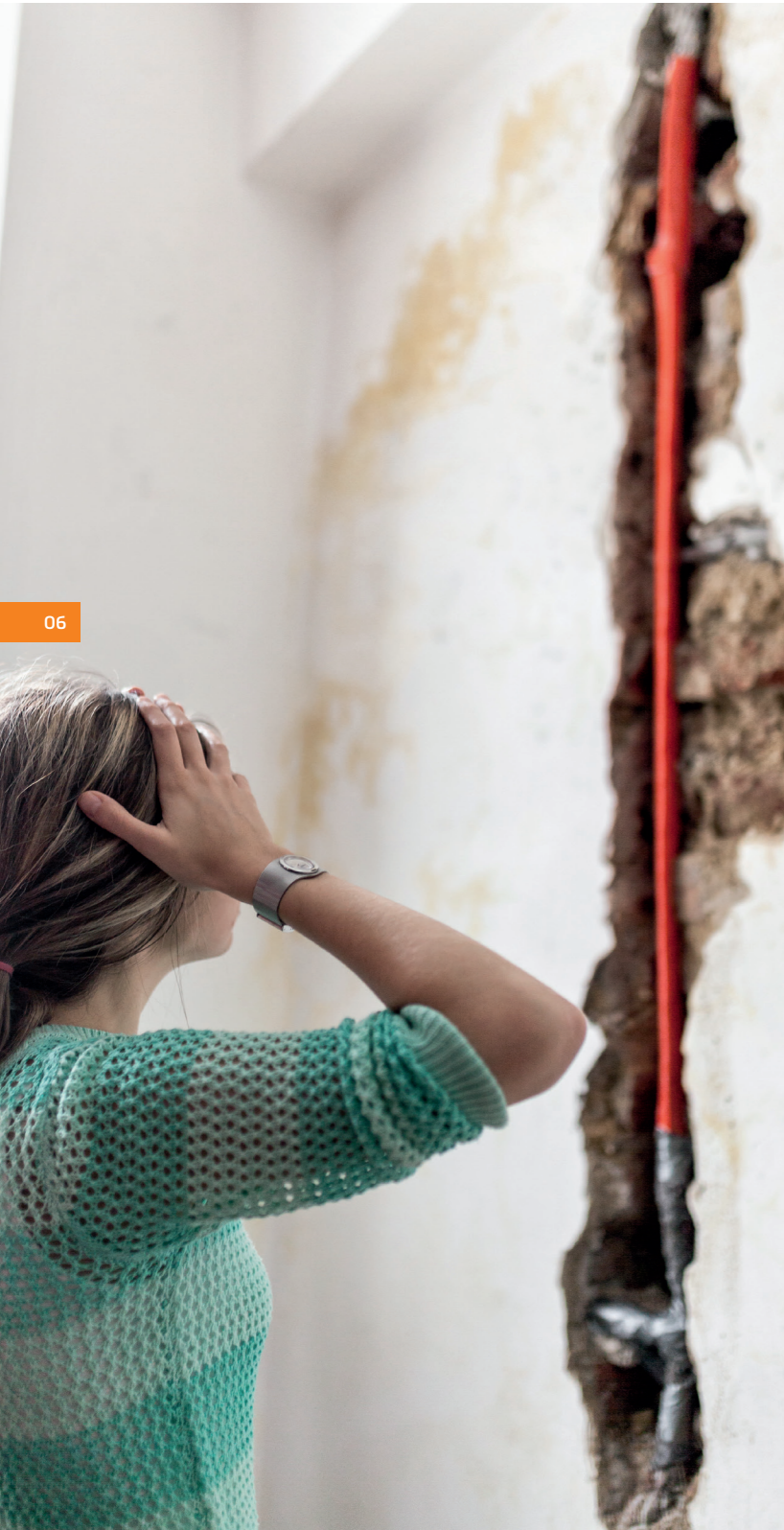
Decizia acestora se bazează întotdeauna pe fiabilitatea remarcabilă a sistemului. Nu este vorba despre scurgerile mici, care din fericire apar în timpul testului de presiune în cazul multor sisteme, ci despre scurgerile majore și spargerile de țevi care apar în fiecare an de sute de ori după săptămâni, luni sau ani după predarea clădirii.

Din fericire aceste probleme nu apar zilnic, dar atunci când apar, implică întotdeauna costuri foarte mari, mult timp, prejudicii considerabile aduse imaginii și în special, întrebarea: cine va plăti pentru toate aceste daune?



O ECONOMIE FALSĂ?

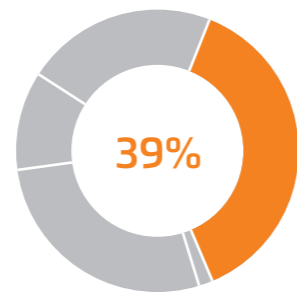
Deținem soluția care dă rezultate pe termen lung.



2,300,000,000 €

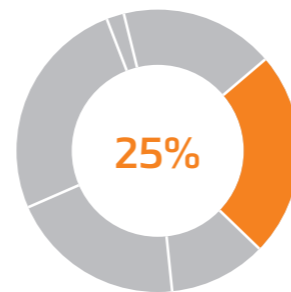
Aceasta este cifra anuală a pagubelor pe care companiile de asigurări germane trebuie să o plătească pentru daunele cauzate de apa de la robinet. Iar tendința este în continuă creștere. Aceasta nu include însă daunele pe care companiile de instalații le repară pe cheltuiala lor.

Sursa: Asociația industriei germane de asigurări



Cauzele daunelor provocate de apa de la robinet

39% din totalitatea daunelor sunt cauzate de erorile de instalare și asamblare. Conexiunile defectuoase reprezintă o cauză majoră a daunelor.



Părțile afectate ale sistemului

Deși ne gândim adesea că spargerea țevilor reprezintă cauza principală a daunelor produse de apă, statisticile arată faptul că conexiunile neetanșate sunt de cele mai multe ori cauza, reprezentând 25% din totalitatea daunelor.

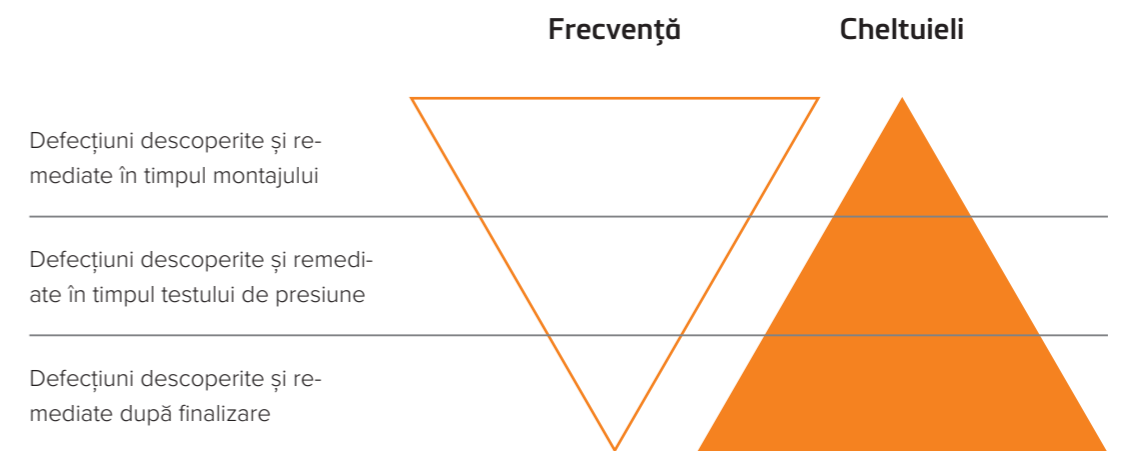
Sursa: Institutul German pentru Prevenirea Pierderilor și Cercetarea Pierderilor Asiguratorilor Publici, Baza de Date privind Pierderile 2003-2019

“Atunci când vine vorba de instalarea țevilor, îmi doresc o securitate absolută în ceea ce privește manopera și calitatea, deoarece în cazul în care apare vreo problemă, singura mea opțiune ar fi să sparg pardoseala sau peretele. Prefer să aleg calitatea de la început pentru a evita stresul ulterior.”



Unde NU AR TREBUI să economisiți?

Nu veți economisi prea mult atunci când vine vorba de țevi și materialele de montaj. Asta pentru că acestea reprezintă o mică parte a instalației generale (obiecte din ceramică, centrala termică, mobilier de baie etc.). Cu toate acestea, riscul de a face o greșeală care poate provoca daune accidentale mari este unul semnificativ.



Unde puteți economisi?

Pe termen lung, puteți economisi costuri și energie bazându-vă de la început pe un sistem de țevi tolerant la defecțiuni și de înaltă calitate. Acest lucru reduce riscurile privind manopera și apariția daunelor.

CREAT CA UN SISTEM SIMPLU DAR IN ACELASI TIMP SUPERIOR.

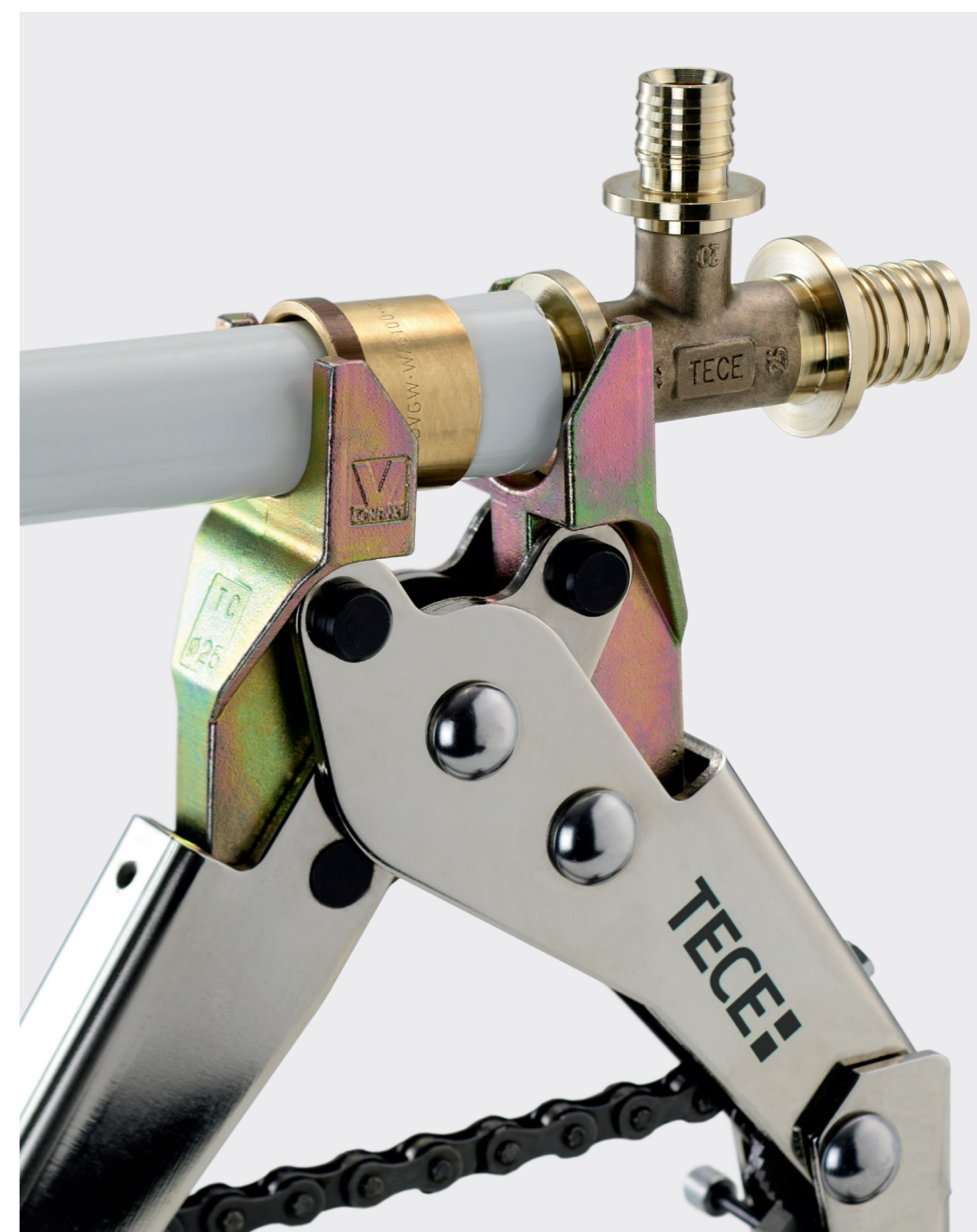
Clasic în detaliu.

Cu avantaje dovedite de peste 25 de ani. Din punct de vedere tehnic mereu de ultimă gene- rație.

Clasicii moderni sunt capabili să transfere experiența și avantajele din trecut în prezent, să învețe din acestea și să se adapteze la condițiile în schimbare. Este exact ceea ce am făcut cu TECEflex: nu ne-am schimbat fiabilitatea de manoperă și toleranța la erori timp de peste 25 de ani. Dar ne-am adaptat întotdeauna în mod rapid la condițiile în schimbare. De exemplu, la noile cerințe referitoare la reglementările privind apa potabilă.

Aceste aspecte au fost în permanență încorporate în sistem într-un mod imediat.

Așadar, puteți fi întotdeauna siguri: cu TECEflex sunteți mereu în conformitate cu standardele și legislația - precum și cu cerințele practicii șantierelor de construcții. Permiteți caracteristicilor extraordinare să vă inspire.



EXPANDAT, PRESAT, ETANȘAT. CU ADEVĂRAT ETANȘAT.

Tehnologia cu manșon alunecător

Comercianții TECEflex știu: timp de zeci de ani nu există conexiuni neetanșate, nu se discută despre valorile zeta și nu există niciun risc de confuzie cu O-ring-urile. Aceasta este ceea ce face ca tehnologia cu manșon alunecător să fie cel mai sigur și mai respectat tip de conexiune pentru țevile din plastic, chiar și în secolul XXI.

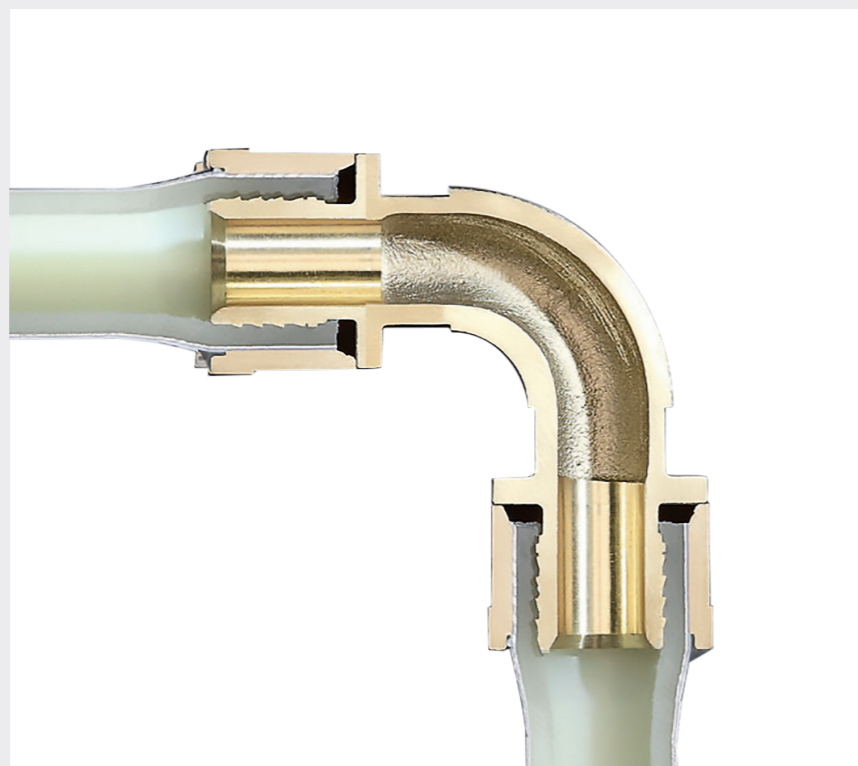
Tehnologia cu manșon alunecător înseamnă, de asemenea, că este imposibil să uitați un pas de montaj. Pentru că, fără expandare, nu puteți împinge țeava în fitting. Și fără presare, veți afla în timpul testului de presiune că trebuie să presați conexiunile.

„Cu TECEflex, sculele au o influență minoră asupra calității conexiunii, spre deosebire de sistemele convenționale de presare radială, în care fălcile preseii trebuiau să fie foarte curate și fără uzură pentru a forma un contur de etanșare în manșonul fittingului, cu o presiune corectă a preseii. În trecut, O-ring-urile erau de obicei mai groase, deci nu era nevoie de presare pentru etanșare, ele fiind deja etanșate atunci când era introdusă țeava. „Fitingurile nepresate și neetanșate” de astăzi sunt mult mai sensibile, iar în caz de daune, trebuie să fie posibil să se demonstreze că totul a fost întreținut în mod regulat și executat corect. Acest lucru reprezintă un mare efort organizatoric folosind mai multe seturi de instrumente. Cu TECEflex știu din experiență faptul că: odată folosit manșonul, conexiunea este etanșată!”



Pur și simplu etanșat, fără O-ring

Expandarea, presarea ulterioară și remodelarea țevii de către manșon creează o suprafață de etanșare perfect mulată pe întreaga zonă de etanșare a fittingului.



Securitatea manoperei dintr-o singură privire

Cu tehnologia cu manșon alunecător, puteți observa dintr-o singură privire că ați efectuat conexiunea în mod corect: Utilizarea manșonului = etanșare!



INSTALARE SIMPLĂ, SIGURANȚĂ MAXIMĂ.



Realizarea unei conexiuni TECEflex

Expandarea, presarea axială și calitatea conexiunii ar trebui să poată fi realizate indiferent de calitatea sculei folosite. Cu TECEflex obțineți un sistem prin care puteți oferi calitate pas cu pas.



Pasul 1: expandați o singură dată

Desigur, expandarea este un pas suplimentar în comparație cu presarea radială. Clienții vechi ai TECEflex știu că aceasta este baza pentru fiabilitatea remarcabilă și toleranța la erori a acestui sistem.

Anii de funcționare fără o singură scurgere sunt dovada impresionantă a acestui lucru. De asemenea, aceasta formează conexiuni cu diametre interioare mari și proprietăți excelente de curgere. Pe scurt: Expandarea merită 100% efortul!

Pasul 2: Presarea axială

În această etapă, capătul expandat al țevii este modelat cu forță de către manșon și presat pe conturul special de etanșare TECEflex. Conexiunea este astfel etanșă la apă și gaz și prin urmare, este ideală pentru apa potabilă, încălzire, aerul comprimat și gaz.

Iar cel mai grozav lucru este că totul este posibil cu același tip de fitting metallic.



Demontarea unei conexiuni TECEflex

Uneori, pe șantier este posibil să fie presat pe țevă un fitting greșit. Aceasta nu reprezintă o problemă în cazul fittingurilor metalice TECEflex, deoarece conexiunea poate fi demontată cu aer cald. Bineînțeles, fittingul poate fi apoi refolosit.

SCULELE TECEFLEX. ÎN FUNCȚIUNE ÎN FIECARE ZI.

Scule manuale

Întotdeauna gata de utilizare

Puteți realiza cu ușurință conexiuni cu manșon de până la 32 mm cu gama de scule manuale TECEflex. Aveți nevoie doar de o sculă de expandare și o sculă de presare. Nu aveți nevoie de electricitate, baterii sau costuri de întreținere mari pentru scule.



Sculă de expandare a țevilor RAZ-V

Capetele țevelor pot fi expandate în mod rapid și ușor cu această sculă manuală. Nu este necesar să marcați adâncimea de inserare a capului de expandare.



Presăți totul de la 16 la 32 mm cu o singură sculă

Este simplu: cu scula de presare manuală a manșonului alunecător HPW-L. Înlocuiți doar capetele furcii și scula este gata de utilizare în orice poziție, datorită clichetului flexibil cu lanț și brațului articulat.

Fără a căuta și nimic de uitat

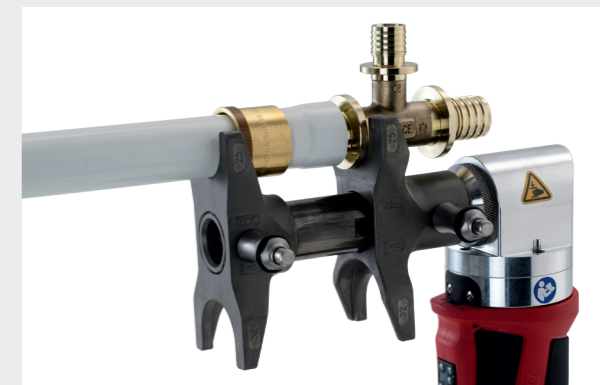
Ambele scule sunt păstrate într-o cutie robustă, ceea ce înseamnă că puteți începe să lucrați pe șantier imediat.



Scule electrice

Mic și la îndemână între 16 - 32 mm

Cu cele două scule cu acumulator TECEflex Raz-Faz pentru expandare și presare, puteți forma conexiuni cu manșon chiar și în zonele înguste sau aflate foarte aproape de pereți. Scula de presare are o furcă de presare dublă, ceea ce înseamnă că puteți lucra cu două dimensiuni fără a schimba furca.



Puteți lucra de asemenea și cu dimensiuni mai mari

Gama TECEflex vă oferă setul de scule PMA cu dimensiuni de la 40 la 63 mm. Aceasta este compatibilă cu mașinile de presat standard cu o forță de compresie de 32 kN și păstrează funcționalitatea deplină a mașinii de presat. Desigur, aceeași regulă se aplică și acestei scule: Presarea manșonului = etanșare!

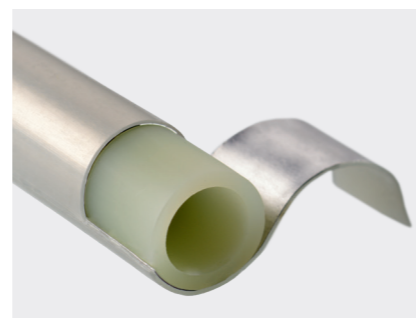


EXTRA GROSIME PENTRU EXTRA SIGURANȚĂ.

Țeava multistrat compozit - o senzație pe vremea sa

Precursorul TECEflex era deja pe piață la mijlocul anilor 1980 ca o țeavă de încălzire prin pardoseală, acoperită cu aluminiu, etanșă la oxigen. Pe atunci, însă, puteai obține certificare doar pentru țevile complet din plastic. Prin urmare, a fost dezvoltată o țeavă din plastic ca o conductă internă care îndeplinea deja toate cerințele de presiune și temperatură. Pentru dimensiunea 16 aceasta ar fi, de exemplu, o conductă internă de 16 x 2,1 mm. Nici măcar țevile compozite din aluminiu standard de astăzi nu sunt atât de groase! Mai apoi, au fost adăugate straturi de aluminiu și polietilenă deasupra acestei țevi interne, care era deja rezistentă la presiune și temperatură.

Chiar dacă învelișul exterior sau zgârieturile au trecut prin aluminiu din cauza accidentelor din șantier, conducta internă rezistentă la presiune a rămas intactă, îndeplinind deja toate cerințele pentru țevile compozite.



Prima conducta compozită din anii 80.

O zgârietură minoră face diferența

Pentru a simula o zgârietură produsă pe șantier, a fost zgâriată o țeavă multistrat compozit disponibilă în comerț de 16 x 2,0 mm și o țeavă TECEflex DIM 16 (17 x 2,75) mm, în adâncime, în direcția longitudinală în cadrul unui test de laborator. Cerințele ISO 10508 - clasa de aplicare 2: alimentarea cu apă caldă de 70 ° C au fost apoi utilizate ca bază pentru o testare de fluaj. Acest lucru necesită o rezistență la accidente de 95 ° C timp de 100 de ore la 10 bari (apă potabilă).

Rezultatul: țeava multistrat compozit din comerț a cedat după doar 4:09 ore, în timp ce țeava TECEflex a rezistat cu ușurință. După mai mult de 1.200 de ore, testarea s-a încheiat fără nicio pauză, deoarece pe baza curbelor standard, o pauză ar fi de așteptat doar peste o sută de ani.



- 1 Țeavă multistrat compozit standard
- 2 Țeavă multistrat compozit TECEflex



Țeava multistrat compozit TECEflex PE-Xc/Al/PE-RT: cea mai bună din cele două lumi

Țeava multistrat compozit TECEflex este combinația ideală dintre plastic și metal. Chiar și învelișul interior reticulat cu fascicul de electroni este extrem de rezistent la presiune și temperatură. Carcasa din aluminiu asigură, de asemenea, o etanșeitate de 100% la oxigen și stabilitate dimensională excelentă. Având învelișul exterior alb, este, de asemenea, perfect echipată pentru a fi utilizată într-o zonă vizibilă.

Compararea grosimii peretelui

Dimensiunea 16



Țeavă compozită standard

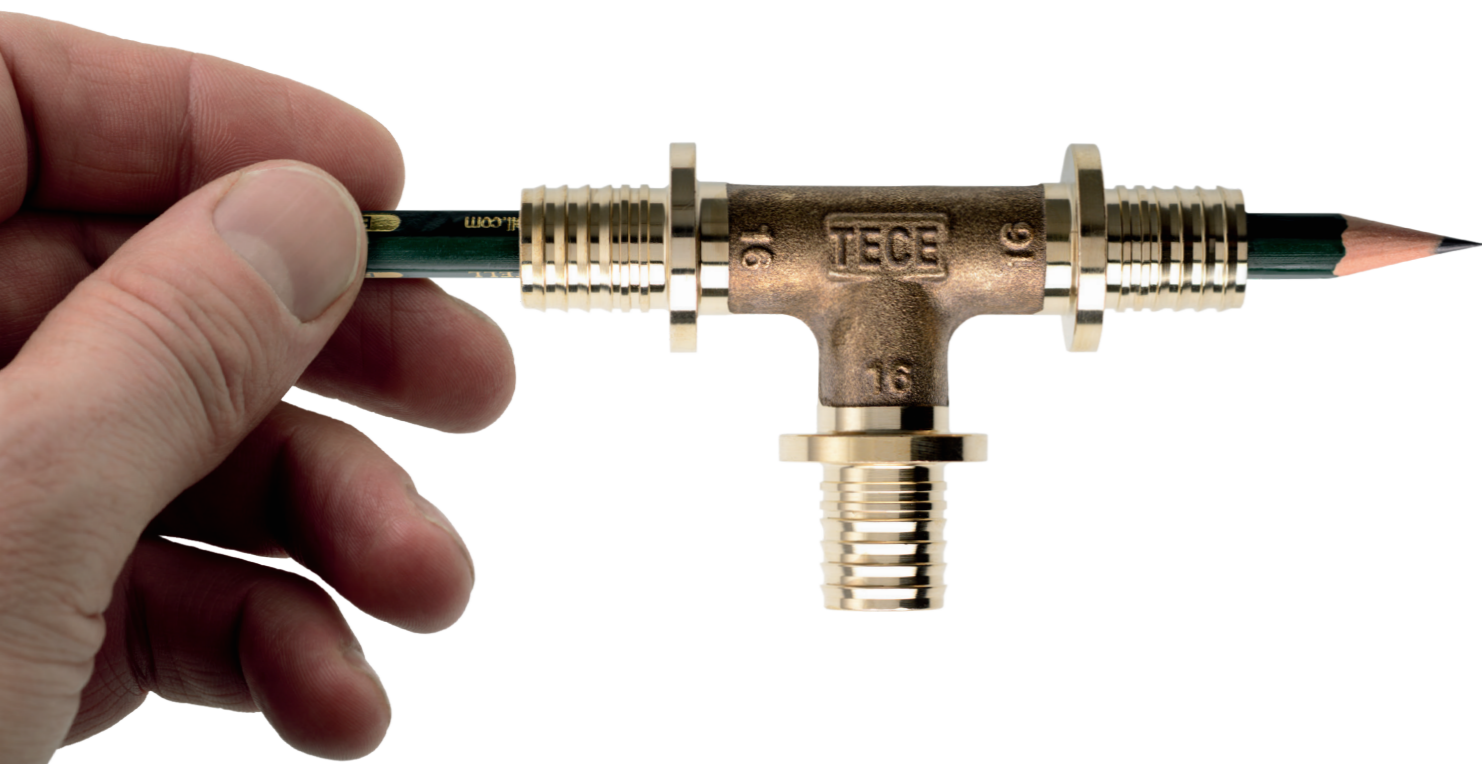
Țeavă compozită TECEflex



Raza minimă de îndoire - stabilitate maximă

Pentru a utiliza pe deplin raza minimă de îndoire, este necesară și o sculă de îndoire pentru țevile TECEflex. În mod normal, țeava TECEflex trebuie îndoită peste degetul mare. Degetul mare este suficient ca instrument de lucru zilnic, deoarece țeava multistrat compozit TECEflex este semnificativ mai puțin predispusă la îndoire. Încearcați și dumneavoastră!

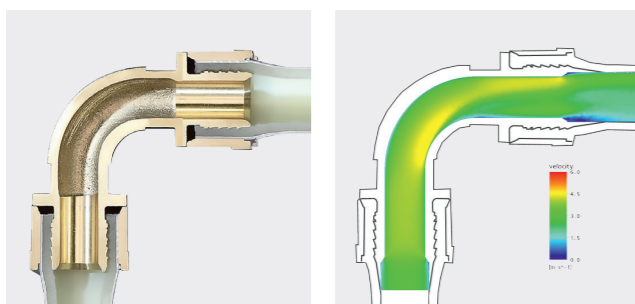
CLASIC, DINTR-O SINGURĂ PIESĂ, PENTRU UN DEBIT MAXIM.



18

Faceți testul creionului!

Tehnologia de îmbinare TECEflex se asigură că țeava și fittingul au aproape același diametru interior. Mai ales când este vorba despre valoarea zeta, optimizarea pierderilor de presiune și conținutul minim de apă din țevi, vă oferim fittingul care combină toate proprietățile pozitive pentru sistemul hidraulic al rețelei de țevi încă de la lansare. Cu ajutorul testului simplu cu creionul, puteți face acest lucru vizibil chiar și cu un fitting de 16 mm.



Fitingurile

În cadrul dezvoltării fittingurilor TECEflex, am pus un mare accent pe valorile zeta optime și pe un design foarte subțire. Rezultatul: un fitting simplificat care împreună cu tehnologia cu manșon alunecător stabilește standardele în ceea ce privește valorile rezistenței.



19

Materialele TECEflex

Fitingul metalic TECEflex constituie baza pentru o instalație optimă de apă potabilă, încălzire, gaz sau aer comprimat. Fără O-ring și cu o secțiune transversală optimizată, face ca instalația dumneavoastră să fie un succes simplu și sigur. „Același fitting pentru toate situațiile” înseamnă un stoc redus de fittinguri. Alternativa rentabilă este reprezentată de fittingul TECEflex realizat din polimer de înaltă performanță PPSU. Acest accesoriu face parte din gama TECEflex pentru apă potabilă, încălzire și aer comprimat încă din 1999.

Recomandare:

Fitingurile TECEflex sunt optimizate pentru pierderile de presiune ce înseamnă că, în unele cazuri, puteți reduce diametrul țevii. Un diametru mai mic al țevii presupune un conținut mai mic de apă. Acest lucru reduce în mod semnificativ timpul de descărcare pentru instalațiile de apă caldă, de exemplu.

TOATE ÎNTR-UNUL SINGUR.

Fitingul metalic TECEflex este cu adevărat versatil. Aliajul metalic nu permite doar utilizarea fittingului în cazul instalațiilor de apă potabilă și încălzire. Fitingurile TECEflex pot fi utilizate și pentru instalațiile de aer comprimat.

Țeava multistrat compozit TECEflex combină toate avantajele țevelor din metal și plastic. Are o rezistență mare la impact și nu prezintă o propagare a fisurilor. Datorită stratului barieră de oxigen din aluminiu sudat longitudinal cap la cap, țeava multistrat compozit TECEflex este complet etanșă la difuzia oxigenului - un avantaj cheie atunci când vine vorba de instalații de încălzire.



Țevile TECEflex 3S:
alternativa economică la țevile multistrat compozit cu dimensiuni de 16, 20 și 25 mm.

Datorită stratului barieră de oxigen, țevile sunt optimizate pentru instalațiile de încălzire și rezistă la condițiile dure de șantier.



Țeavă multistrat compozit cu aluminiu, cu dimensiuni de 14–63 mm

Pentru apă potabilă, încălzire și aer comprimat.

- Sub formă de colac sau bară
- Cu și fără înveliș gofrat
- Partea interioară a țevii din PE-Xc
- Rezistență ridicată la presiune, temperatură și coroziune
- Aprobata pentru apă potabilă, încălzire, aer comprimat



Apă potabilă

Fitingurile sunt adecvate pentru orice calitate a apei potabile în conformitate cu DIN 50930. Deoarece conexiunea TECEflex nu prezintă spații libere iar apa nu stagnează în conexiuni, acest lucru duce la evitarea recontaminării după dezinfectare de către bacteriile care supraviețuiesc în apă stagnantă.



Încălzire

TECEflex este proiectat pentru instalații de încălzire de înaltă temperatură, clasa 5 conform DIN EN ISO 21003. Fitingurile sunt rezistente la inhibitori sau antigeli pe bază de glicol. Vă rugăm să consultați informațiile noastre tehnice actuale.

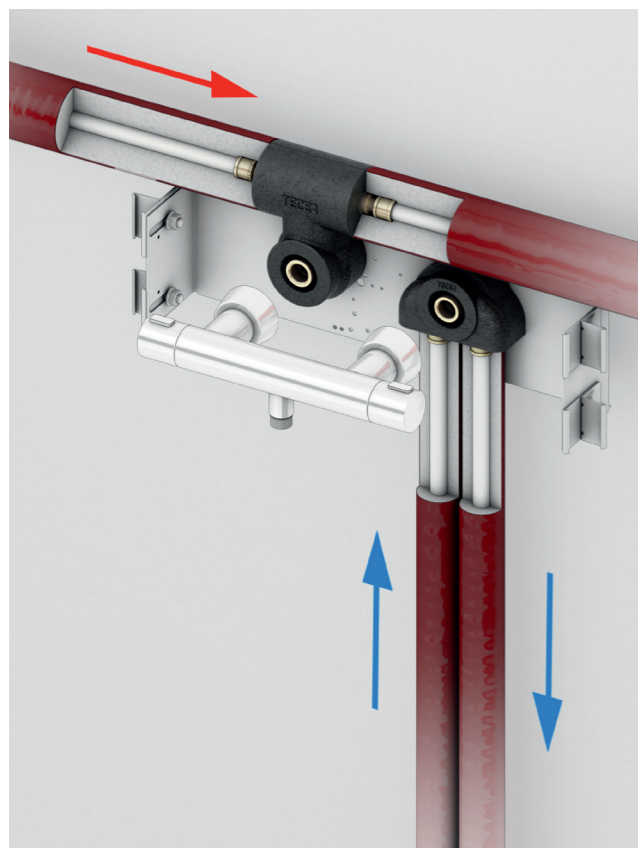


Aer comprimat

Materialele sistemului TECEflex nu sunt sensibile la grăsime și ulei în cadrul instalațiilor de aer comprimat. Nu există O-ring care să se umfle în conexiunile TECEflex. Prin urmare, TECEflex poate fi utilizat pentru a crea instalații de aer comprimat, indiferent de conținutul de ulei.

UN CLASIC ADEVĂRAT SE POTREȘTE ORIUNDE

Soluții practice pentru diversitate maximă.



Cutia igienică TECEflex

Cutia igienică TECEflex decuplează termic linia de circulație a apei calde de la fittingul de conectare și împiedică astfel în mod eficient transferul căldurii prin racorduri către partea de apă rece. Fabricat din componente prefabricate, împiedică încălzirea apei reci peste temperatura permisă de 25 ° C.

Avantajele proiectanților și instalatorilor

- Regulile privind apa potabilă sunt respectate în mod automat - apa rece rămâne rece.
- Componentele prefabricate asigură o asamblare eficientă și o funcționare fiabilă și sigură.
- Cochiliile de izolare facilitează conectarea izolației conductelor.
- Nivel ridicat de compatibilitate cu diferite adaptoare de țevi.
- Oferă proiectanților și instalatorilor protecție împotriva reclamațiilor costisitoare.

Cotul cu talpă dublu TECEflex

Cotul cu talpă dublu TECEflex garantează disponibilitatea apei potabile proaspete în orice moment, chiar și de la fittingurile de la robinetii care sunt rareori utilizați. Un pic de efort suplimentar în timpul instalării asigură un nivel ridicat de igienă a apei potabile. Pur și simplu TECEflex.

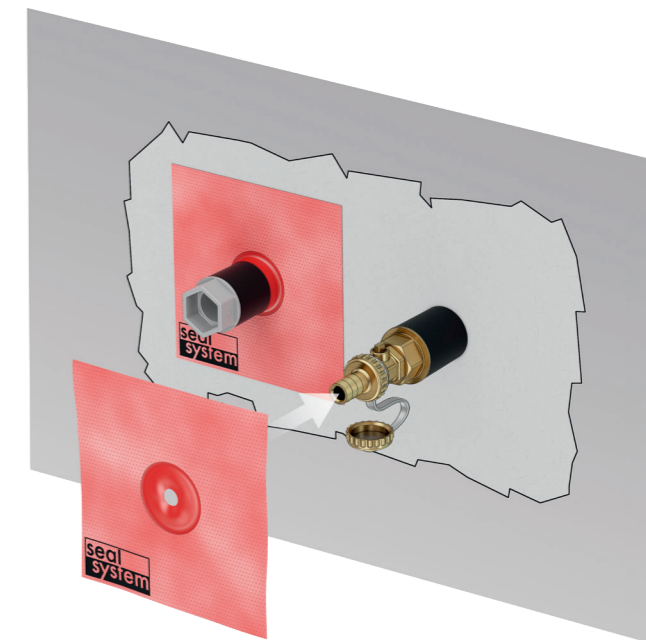


Setul de etanșare Seal System

Setul de etanșare pentru conexiuni în perete reprezintă o soluție profesională pentru instalațiile asamblate în conformitate cu standardele în vigoare.

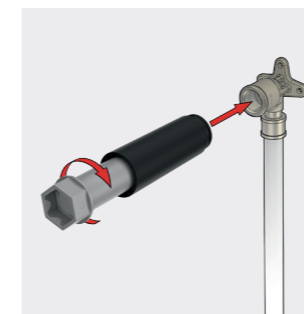
Un clasic modern trebuie, de asemenea, să poată pune în aplicare cerințele normative modificate în cadrul soluțiilor practice. DIN 18534, care a fost emis în vara anului 2017 pentru etanșarea spațiilor interioare, definește cu exactitate cerințele pentru trecerea prin perete situate deasupra căzii și a dușului.

Setul de etanșare Seal System oferă o siguranță suplimentară: etanșare fiabilă după predarea lucrării.



How it works:

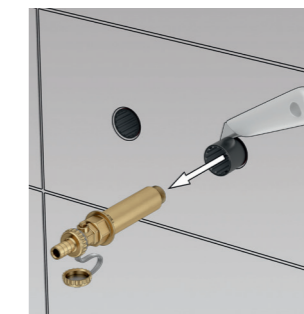
1



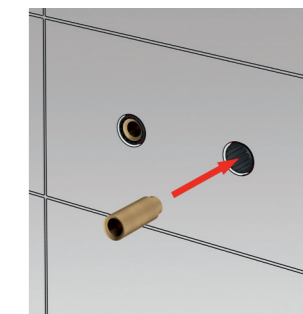
2



3



4



- 1 Manșonul de etanșare este împins peste cotul cu talpă atunci când dopul de probă este înșurubat și etanșează partea din exterior.
- 2 Gulerul de etanșare este împins peste dop și stă direct pe manșonul de etanșare.
- 3 Înainte de montajul armaturilor sanitare, manșonul de etanșare se taie iar dopul de probă reutilizabil este deșurubat și îndepărtat.
- 4 Sunt apoi înșurubate prelungitoarele pentru baterie.



Vezi acum:
Cum funcționează setul de etanșare TECE Seal System pentru conexiuni în perete.

TECEflex DĂ DOVADĂ DE SIGURANȚĂ ÎN CADRUL SISTEMULUI.

Conform standardelor și reglementărilor.

Calitate dovedită de laboratorul TECE

Chiar și un adevărat clasic trebuie să demonstreze că îndeplinește în continuare cerințele actuale din șantierele de construcții și că respectă standardele și reglementările în vigoare. Fitingurile și șevile noastre sunt, prin urmare, monitorizate în mod continuu atât intern cât și extern. Întregul

sistem este verificat de nenumărate ori. Toate acestea ne dau siguranța de a vă oferi cea mai înaltă calitate dovedită. Ieri, azi și în viitor.

Exact așa cum v-ați aștepta de la un adevărat clasic.



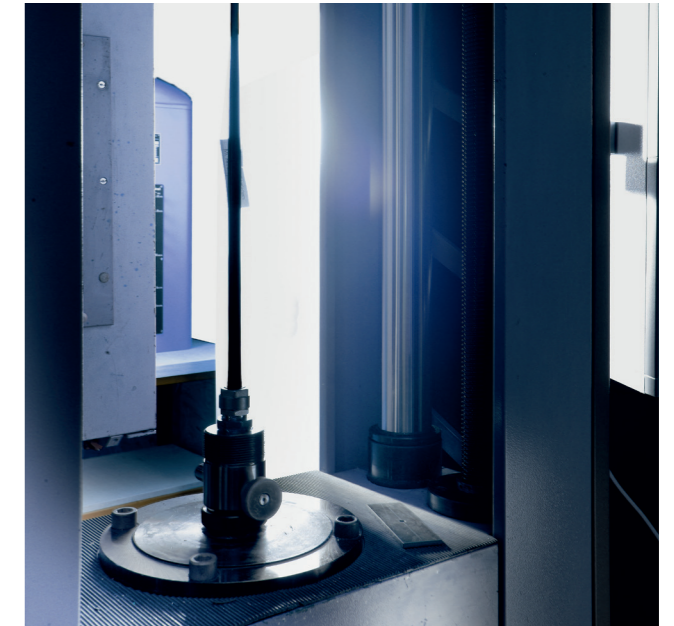
PERFORMANȚĂ CONVINGĂTOARE

Timp de decenii, TECEflex s-a adaptat de nenumărate ori la condițiile în schimbare și a respectat în mod convingător toate cerințele: acesta este maniera în care se diferențiază acest clasic universal.

Verificarea continuă a preciziei dimensionale este doar o componentă a matricei de control TECEflex

Testare și certificare

În vederea autorizării unui sistem de țevi pentru apă potabilă, încălzire sau chiar pentru sectorul gazelor, trebuie îndeplinite diferitele cerințe ale organismului de reglementare (în Germania, printre altele, DVGW Asociația Germană a Industriei de Gaze și Apă). Aceste teste sunt efectuate atât intern în cadrul laboratorului TECE, cât și extern în diferite institute renumite. Obiectivul nostru: o calitate constantă a produselor și a conexiunilor.



Sistem pentru efectuarea încercărilor de tracțiune



KOMO CV

kiwa



ITC



Testările extreme garantează o siguranță maximă

Pe lângă testările individuale pentru fittinguri și țevi, conexiunea este supusă și unui test de rezistență în cadrul sistemului de testare intern TECE cu privire la variații de temperatură: aici sistemele de țevi trebuie să reziste la cel puțin 5.000 de cicluri de modificare a temperaturii a câte 15 minute fiecare între 20 °C și 95 °C. Această cerință normativă asigură faptul că sistemele corespund în mod optim condițiilor de utilizare în clădire.

AFLAȚI MAI MULTE DESPRE NOI.

TECE oferă expertiză în cadrul mai multor domenii de competență. Vizitați www.tece.ro, unde puteți găsi informații detaliate despre companie, produse și servicii.



Instalare & asamblare

Muncă simplă, fără stres. În această broșură, comercianții profesioniști pot descoperi mai multe informații despre produse bine gândite, calitate, servicii și Academia TECE.



Proiectare & creație

Libertate de proiectare. Temele Spațiu și Arhitectură, Individualitate și Proiectare și Funcție și Tehnologie se adresează în primul rând arhitecților și proiectanților de băi.



Proiectare & planificare

Fiabilitate în ceea ce privește timpul, aspectele juridice și eficiența economică. Această broșură este destinată proiectanților, arhitecților și investitorilor.

A



Reînnoiește polița nr. **57111283**

**POLIȚA Nr. 571125533
privind asigurarea de răspundere civilă**

În baza prezentei polițe, Societatea ALLIANZ-ȚIRIAC ASIGURĂRI S.A., în calitate de Asigurător, se angajează ca la producerea riscurilor asigurate să despăgubească pe Asiguratul nominalizat în prezenta polița, în forma și cuantumul prevăzute în condițiile de asigurare anexate la aceasta, cu condiția ca Asiguratul să fi încasat primele de asigurare.

ASIGURAT: TECE GmbH ROMANIA SRL
Adresa: Soseaua de Centura, Nr. 13A, Com. Chiajna, Jud. Ilfov, Romania CUI / CNP | 22921693

Activitatea desfasurata: : Comert cu ridicata al echipamentelor si furniturilor de fierarie pentru instalatii sanitare si de incalzire

Acoperire teritoriala: Romania - Soseaua de Centura, Nr. 13A, Com. Chiajna, Jud. Ilfov, Romania

Felul răspunderii asigurate	LIMITA RĂSPUNDERII Valuta: EUR		Prima de asigurare Valuta: EUR
	Pe eveniment	În agregat	
1. Raspundere civila legala fata de terti	250.000	500.000	
2. Raspundere civila a producatorului			
Limita agregat pe intreaga perioada asigurata, limita comuna pentru toate raspunderile asigurate (raspunderea maxima a Asiguratorului pentru toate evenimentele asigurate intamplate în perioada de valabilitate a poliței, indiferent de numărul acestora și de cuantumul despăgubirii solicitate pentru un singur eveniment)			500.000

♦ Urmatoarele documente fac parte integranta din polița de asigurare:
 cerere-chestionar tabel nominal clauze/condiții speciale

Condiții/ Clauze anexe la polița:
 ♦ Condiții generale privind Asigurarea de Raspundere Civila Legala fata de Terti;
 ♦ Condiții special privind Asigurarea de Raspundere Civila a Producatorului

Mentii speciale:

Prezenta poliță este încheiată în două exemplare, din care originalul a fost înmănat Asiguratului. Asiguratul a luat la cunoștință de condițiile de asigurare și clauzele anexate

ASIGURAT
TECE GmbH ROMANIA SRL

(denumire, numele reprezentant, semnătura, ștampila)

S.C. Allianz-Tiriac Asigurări S.A.
Str. Câmpenei Bastiliei nr. 80-84
Sector 1, București, 010816, România
Telefon 021 2082 222
Fax 021 2082 211
www.allianz-tiriac.ro

Agent/Broker
FUNK BROKER

(nume, semnătura)

ASIGURĂTOR

Brokeri Delea
Veche
Agenția

data emiterii **Allianz Tiriac Asigurări SA**
(nume, semnătura, ștampila)

Capital social subscris și vărsat: 94.393.890 lei
Înregistrat la ONRC sub nr. J40/15852/1994, CUI: 6120740
Societate autorizată de Autoritatea de Supraveghere Financiară
Codul alocat în Registrul asiguratorilor și reasiguratorilor: RA-017
Codul LEI: 5090009030/01/01/ROG45
Operator de date cu caracter personal nr. 779
EN ISO 9001:2008

TECE GmbH Romania
Soseaua de Centura nr. 13A,
Key Logistic Center, Chiajna, jud Ilfov 077040;
Capital social 1.027.320 LEI
J23/3943/22.12.2008, CIF: RO 22921693,
IBAN: RO75 INGB 0000 9999 0582 3150 ING Bank,
Tel: +40 213164708,
Fax: +40 213164710

www.tece.ro
office@tece.ro
info@tece.ro

TECE
close to you