

# TECE!

Monteringsanvisning

TECEfloor  
Trådlös rumsreglering



# Innehållsförteckning

	<b>Sida</b>
Rumstermostat trådlös och tillbehör - sortimentöversikt	3
Kopplingsbox och tillbehör - sortimentöversikt	4
Kopplingsbox - produktdata	5
Kopplingsbox - funktioner och LED översikt	6
Kopplingsbox - anslutningar	7
Kopplingsbox - montering och inkoppling	8
Anslutning mellan kopplingsbox och rumstermostat	11
Antenn - produktdata och installationsanvisning	13
Repeater - produktdata och installationsanvisning	14
Rumstermostat trådlös - produktdata	15
Rumstermostat trådlös - montering och installationsanvisning	17
Rumstermostat LCD trådlös - produktdata	18
Rumstermostat LCD ikoner förklaring	19
Rumstermostat LCD trådlös - montering och installationsanvisning	21
Systemförteckning	22

# TECEfloor Rumstermostat trådlös och tillbehör

## Trådlös rumstermostat

För montering på vägg.  
Önskad temperatur ställs in genom att vrida på ratten.  
Inställningsområde 10-28 °C i steg om 0,25 °C på ratten.  
Mått (B x H x D): 86 x 86 x 20 mm  
Plasthölje, färg: vit (RAL-9010),  
Inkl. två AAA-batterier.



RSK nr	Benämning	Antal/st
243 47 01	TECEfloor Rumstermostat trådlös	1

## Trådlös rumstermostat LCD

För montering på vägg.  
Önskad rumstemperatur ställs in via ratten och LC-Displayen visar vald temperatur. Inställning av funktioner görs också via ratten genom vrid och pressfunktion. t.ex. driftläge, timer, umgängesfunktion och semesterläge.  
Mått (B x H x D): 86 x 86 x 20 mm  
Plasthölje, färg: vit (RAL-9010)  
Inkl. två AAA-batterier.



RSK nr	Benämning	Antal/st
243 47 02	TECEfloor Rumstermostat LCD trådlös	1
243 47 03	TECEfloor Rumstermostat LCD trådlös med golvgivare	1

## Trådlös rumstermostat LCD med glasfront

För montering på vägg.  
Önskad rumstemperatur ställs in via ratten och LC-Displayen visar vald temperatur. Inställning av funktioner görs också via ratten genom vrid och pressfunktion. t.ex. driftläge, timer, umgängesfunktion och semesterläge.  
Mått (B x H x D): 86 x 86 x 20 mm  
Plasthölje/glasfront, färg: vit (RAL-9010)  
Inkl. två AAA-batterier.



RSK nr	Benämning	Antal/st
246 34 98	TECEfloor Rumstermostat LCD trådlös, vit glasfront	1

## Golvgivare till TECEfloor Rumstermostat

Temperatursensor: NTC med 22k Ohm vid 25 °C ± 2%  
Kabellängd/Typ: 3m / H03VVH2-F; 2 x 0,75 mm<sup>2</sup>  
Kappslingsklass: IP 67  
Max spänning: 12V



RSK nr	Benämning	Antal/st
246 34 94	TECEfloor Golvgivare 3 m kabel	1

## TECEfloor Kopplingsbox 24V trådlös och tillbehör

Kopplingsbox trådlös inkl. transformator för anslutning av termostater och inkoppling av ställmotorer för styrning av värmesystem.

Finns i 3 storlekar: 4, 8 och 12 zoner.

Boxens radiofrekvens för överföring av signal är 868 MHz.

Tillval: Extern antenn, Repeater.

Mått (B x H x D):

4 zoner 306x75x52 mm

8 zoner 371x75x52 mm

12 zoner LAN 435x75x52 mm

Färg: ljusgrå (RAL 7035)



RSK nr	Benämning	Antal/st
243 47 04	TECEfloor Kopplingsbox 24V 4 zoner trådlös inkl. trafo	1
243 47 05	TECEfloor Kopplingsbox 24V 8 zoner trådlös inkl. trafo	1
243 47 06	TECEfloor Kopplingsbox 24V 12 zoner LAN trådlös inkl. trafo	1

**Antenn** för TECEfloor kopplingsbox trådlös för att utöka räckvidden av kopplingsboxens signal.

RSK nr	Benämning	Antal/st
246 35 00	TECEfloor antenn, extern	1



**Repeater** för TECEfloor kopplingsbox trådlös för att utöka räckvidden mellan kopplingsbox och en termostat.

RSK nr	Benämning	Antal/st
246 34 99	TECEfloor repeater inkl. strömförsörjning, max 25m	1



**Ställmotor** för styrning av golvvärmefördelare

RSK nr	Benämning	Antal/st
243 44 81	TECEfloor ställmotor 24V, NC	10
243 45 64	TECEfloor ställmotor 230V, NC	10
243 45 64	TECEfloor ställmotor 0-10V/24V, NC	1



# TECEfloor Kopplingsbox 24V trådlös

## TECEfloor Kopplingsbox



Kopplingsboxen från TECE är en intelligent rumskontroll som garanterar en maximal komfort och en energieffektiv justering av temperaturen på golvytan.

TECEfloor kopplingsbox är en del av OEM Alpha 2 systemet som är en intelligent styrning och anslutningsenhet för kommunikation av systemkomponenter i TECEfloor sortimentet.

Kopplingsboxen registrerar och mäter en stor mängd data för att ge en maximal användarkomfort i varje rum. En omvänd dubbelpolaritets skyddskabel med BUS-anslutning säkerställer kommunikationen med alla anslutna styrenheter i varje rum. Ställdonen matas med strömförserjning direkt från kopplingsboxens BUS. I kopplingsboxens standardutförande finns en högt utvecklad systemprogramvara som uppfyller både dagens och framtidens system - anpassningar och uppdateringar kan enkelt och bekvämt göras genom att koppla in ett Micro SD-kort med den informationen användaren matar in på kortet.

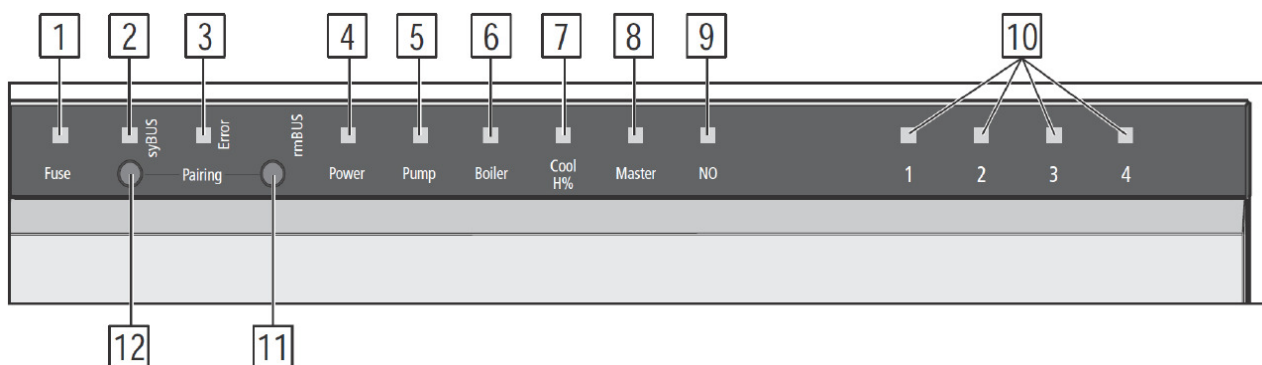
Ethernet-versionen tillåter inte bara en integration med hemnätverket utan också övervakning från PC eller din smarttelefon.

# TECEfloor Kopplingsbox 24V trådlös

## Funktioner

- Hög kvalitet och modern OEM konstruktion.
- Allt i ett system för värme
- Automatisk konfiguration genom plug-and-play funktion.
- Enkel installation, lätt drift och underhåll.
- Anslutning av högst 18 ställmotorer (1-2 ställmotorer/värmezon)
- Styrningen kan konfigureras som antingen (NO) normalt öppen eller (NC) normalt stängd.
- Integrerad kabelhantering och utdragningskydd.
- Plug-in klämslutning.
- Smart start funktion för en mer energieffektiv drift.
- Individuella inställningar med hjälp av Micro SD-kort via Möhlenhoffs OEM onlinetjänst.
- Enkelt handhavande och programmering.
- Inbyggd systemklocka.
- Endast Ethernet (LAN) variant: Enkel integrering i hemnätverket.
- Endast Ethernet (LAN) variant: Webbaserad programvara för en bekväm kontroll via din PC och smarttelefon via nätverket.

## Kopplingsbox LED översikt

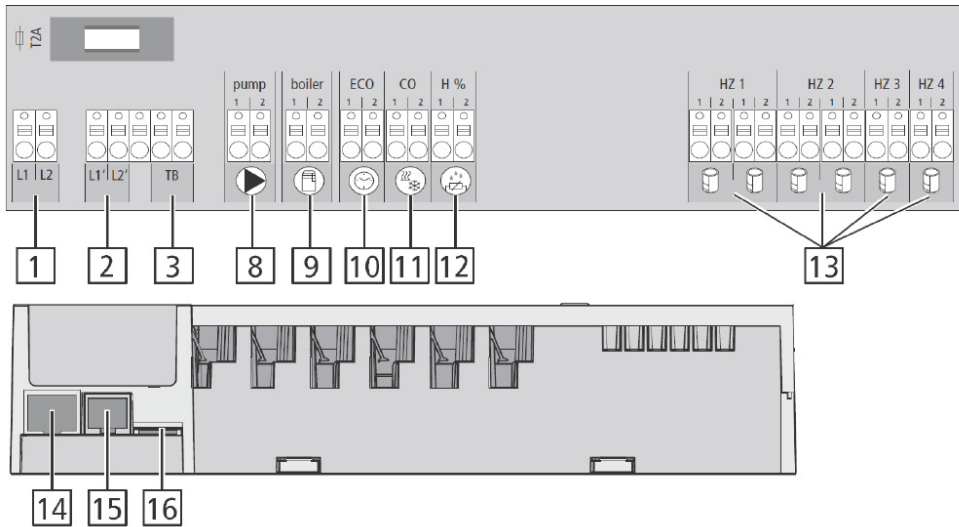


	Namn	Lampa	Funktion
1	Fuse	Röd	Lyser vid defekt säkring
2	syBUS	Gul	Visar aktiviteten i syBUS
3	Error	Röd	Lyser/blinkar vid systemfel
4	Power	Grön	Lyser när kopplingsboxen är driftklar
5	Pump	Grön	Lyser när pumpen får styrsignal
6	Boiler	Grön	Lyser när värmepannan får signal och reläet används för att reglera värmepannan
7	Cool H%	Blå	Lyser vid aktiverad kyl drift, blinkar när kondens har uppstått (endast vid kyl drift)
8	Master	Gul	Lyser: apparaten är konfigurerad som en master-enhet Blinkar: Apparaten är konfigurerad som en slav-enhet
9	NO	Gul	Lyser när anläggningen är inställd när NO-drivenheter normalt öppen
10	Värmezonerna 1-x	Grön	Visar aktiviteten i värmezonerna
11	rmBus-knapp	-	Manöverknapp för rmBUS-funktionalitet
12	syBUS-knapp	-	Manöverknapp för syBUS-funktionalitet

# TECEfloor Kopplingsbox 24V trådlös

## Anslutningar

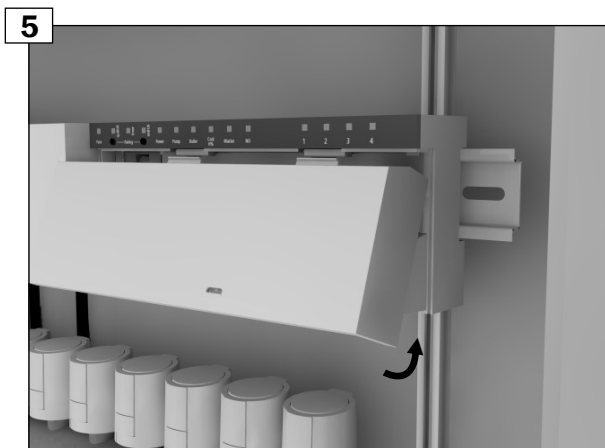
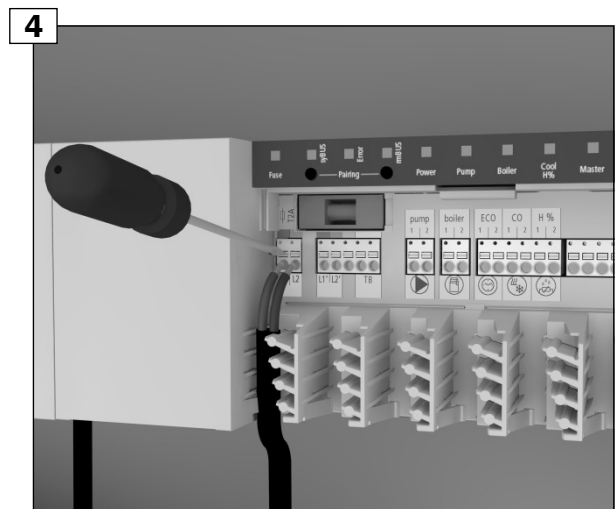
24 V



Anslutning	Funktion
1 Nättransformator	<b>Endast 24V version:</b> Anslutning av systemtrafo
2 Utgång 24V	<b>Endast 24V version:</b> Utgång för strömförsörjning av tex. ett temperaturskydd (till-handhålls på plats)
3 Temperaturspär	Anslutning av temperaturspär (tillhandhålls på plats) för skydd av känsliga ytor (tillval)
4 Skyddsledare 1 o 2	<b>Endast 230V version:</b> Anslutning för skyddsledare
5 Nätanslutning N/L	<b>Endast 230V version:</b> Anslutning till elnätet
6 Utgång 230V	Endast 230V versionen: Valfri inkoppling för direkt energisörjning av pumpen
8 Pump	Anslutning för styrning av pumpen
9 Värmepanna	Anslutning för styrning av värmepannan resp. utgång för CO-pilotfunktion
10 ECO	Potentialfri ingång för anslutning av externt tidur
11 Omkopplare	Potentialfri ingång (enligt SELV) för extern omkopplarsignal
12 Fuktgivare	Potentialfri ingång (enligt SELV) för fuktgivare
13 Inkoppling ställmotor	6-18 anslutningar för ställmotorer
14 RJ45-anlutning (tillval)	Ethernet anslutning för integrering av kopplingsboxen i hemnätverket
15 RJ12-anlutning	Anslutning av antenn
16 Kortplats för micro SD-kort	Möjliggör uppdatering till programvara och individuella systeminställningar.

# TECEfloor Kopplingsbox 24V trådlös

## Montering och inkoppling av kopplingsbox



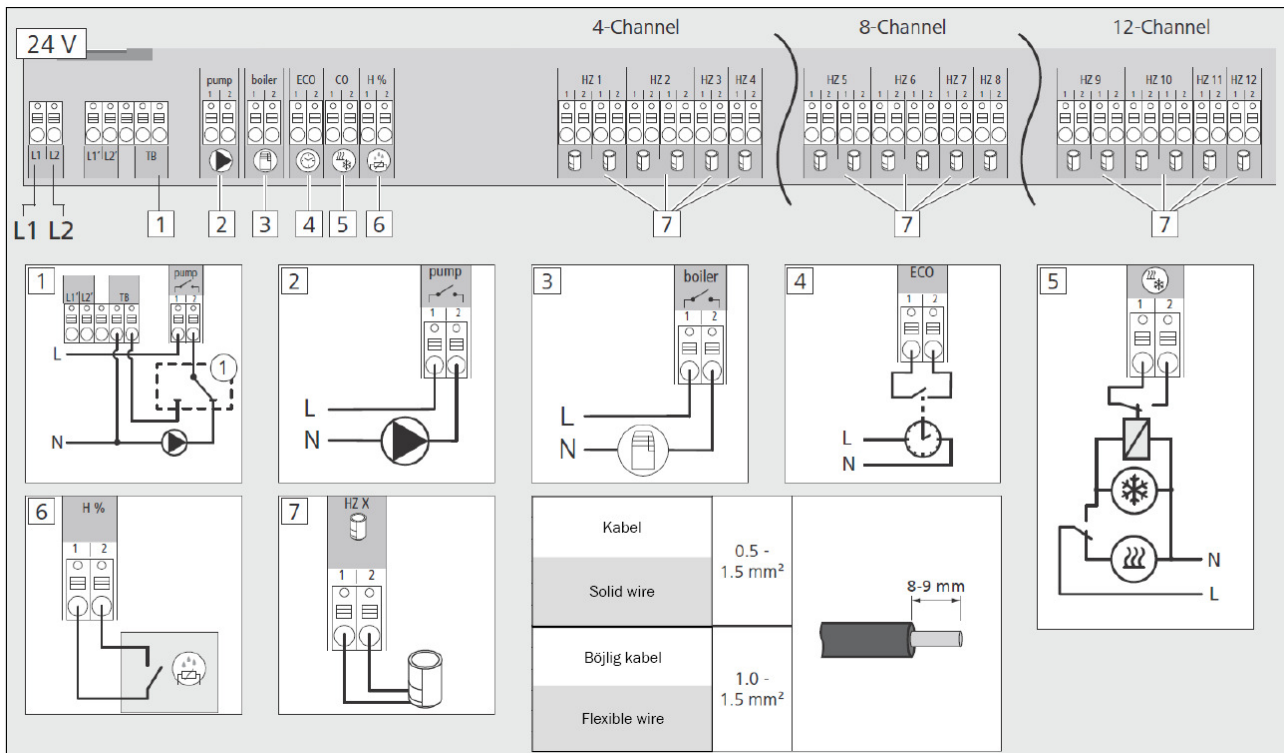
### Förklaring

1. Montera Kopplingsboxen på skenan i skåpet från TECE eller på vägg med medföljande skena (skena medföljer ej med kopplingsbox 12 zoner).
2. Tryck upp sprintarna så att kopplingsboxen hakar fast på skenan.
3. Använd en plattmejsel för att lossa locket på boxen.
4. Koppla in transformatorn och resten av dina elektriska komponenter (se sid 9).
5. När alla komponenter är inkopplade i kopplingsboxen sätt tillbaka och stäng locket. Nu är det klart att ta kopplingsboxen i drift.



# TECEfloor Kopplingsbox 24V trådlös

## Elektrisk anslutning till kopplingsbox



## Översättning

	Svenska	English
1	Temperaturspär	Temperature limiter
2	Pump	Pump
3	Värmepanna	Boiler
4	ECO (Externt tidur)	ECO
5	Omkopplare	Change over
6	Fuktgivare	Dew point sensor
7	Ställdon	Actuators

# TECEfloor Kopplingsbox 24V trådlös

## Idrifttagning

(Elektrisk anslutning till kopplingsbox se sidan 9)

Koppla in nätspänningen, Blå sladd till L1 och Brun sladd till L2 från transformatorn:

- Om kopplingsboxen är inställd på NC-driftenhet, så öppnas alla värmezoner under 5 minuter för att låsa upp first open funktionen i NC-driften.
- Power-lampan (driftindikatorn) lyser konstant.

## Tilldela rumstermostat till värmezoner

- Håll rmBUS-knappen på kopplingsboxen intryckt i 3 sekunder för att starta "pairing-läget".
- Lampan på värmezon 1 blinkar.
- Med en ny tryckning på rmBUS väljer man vilken zon man vill tilldela till rumstermostaten.
- Vald värmezon är nu klar att ta emot signal från rumstermostaten under 3minuter.
- Aktivera pairing-funktionen på rumstermostaten (se sida 11)
- Pairing-läget lämnas så snart en lyckad tilldelning sker.
- Lampan för tidigare vald värmezon lyser konstant i 1 minut.
- För att tilldela ytterligare rumstermostater så upprepas proceduren.

(En rumstermostat kan tilldelas till flera värmezoner. Det är inte möjligt att tilldela flera rumstermostater till en zon)

## Radiotest

Test av radioöverföring sker alltid från den plats rumstermostaten är placerad i rummet.

- Kopplingsboxen får inte befinna sig i "pairing-läge"
- Starta radiotestet med rumstermostaten.
  - Rumstermostat: Lyft bort ratten och håll in knappen en längre stund för att aktivera radiotestet.
  - Rumstermostat LCD :Tryck in ratten en längre stund för att aktivera radiotestet.
- Den värmezon som är tilldelad till rumstermostaten får signal under 1 minut och slås därmed på eller av beroende på drifttillståndet.
- Om inget händer är mottagningsförhållandena inte rätt.

## Fel vid mottagningsförhållandet:

- Flytta rumstermostaten till en annan plats i rummet till signal mottages.
- Använd det valfria tillbehöret TECEfloor antenn eller TECEfloor repeater för att förstärka radiosignalen från kopplingsboxen.

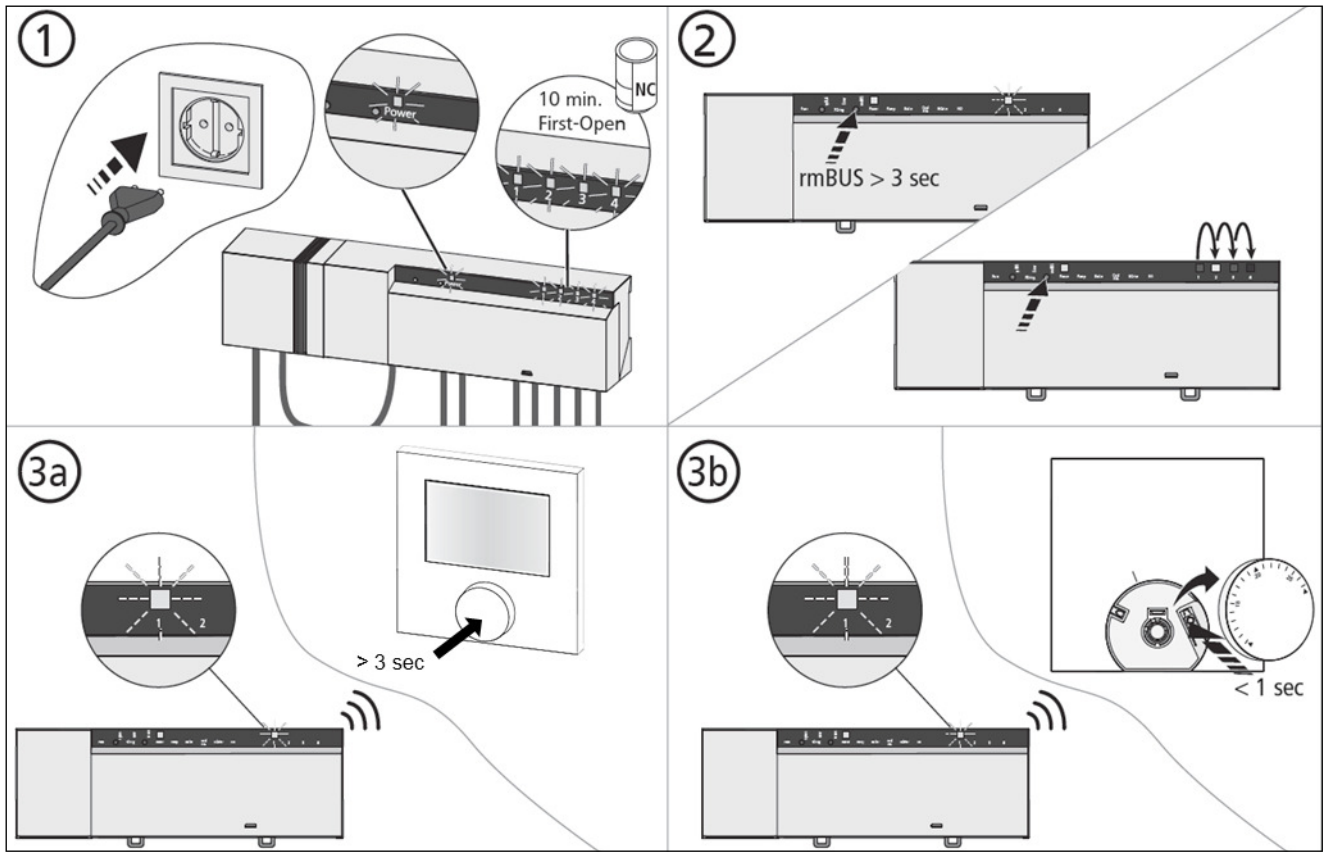
## Fabriksåterställning av kopplingsbox

**OBS:** Samtliga inställningar går förlorade

- Håll rmBUS knappen på kopplingsboxen intryckt i 3 sekunder för att starta pairing läget
- Lampan på värmezon 1 blinkar
- Tryck på rmBUS knappen igen och håll den intryckt i 10 sekunder
  - Efter 5 sekunder börjar alla värmezoner blinka samtidigt, och efter ytterligare 5 sekunder börjar alla lampor blinka och därefter slocknar dom.
  - Kopplingsboxen är nu återställd till fabriksinställningar och den fungerar som vid första idrifttagningen.

# TECEfloor Kopplingsbox 24V trådlös

## Anslutning av kopplingsbox och termostat



- 1.** Koppla in kopplingsboxen i strömuttaget.
- 2.** Håll inne rmBUS i 3 sek för att aktivera "pairing läge" sedan tryck på rmBUS för att välja värmezon att ansluta rumstermostaten till.
- 3a.** Anslutning av en TECEfloor LCD rumstermostat till vald värmezon.
- 3b.** Anslutning av en TECEfloor rumstermostat till vald värmezon.

# TECEfloor Kopplingsbox 24V trådlös

## Anslutning av Ethernet (LAN) till kopplingsbox 12 zoner

TECEfloor kopplingsbox 12a är utrustad med LAN och ett RJ45-gränssnitt och en integrerad webb-server för styrning och konfiguration av systemet via PC/smarttelefon via internet.

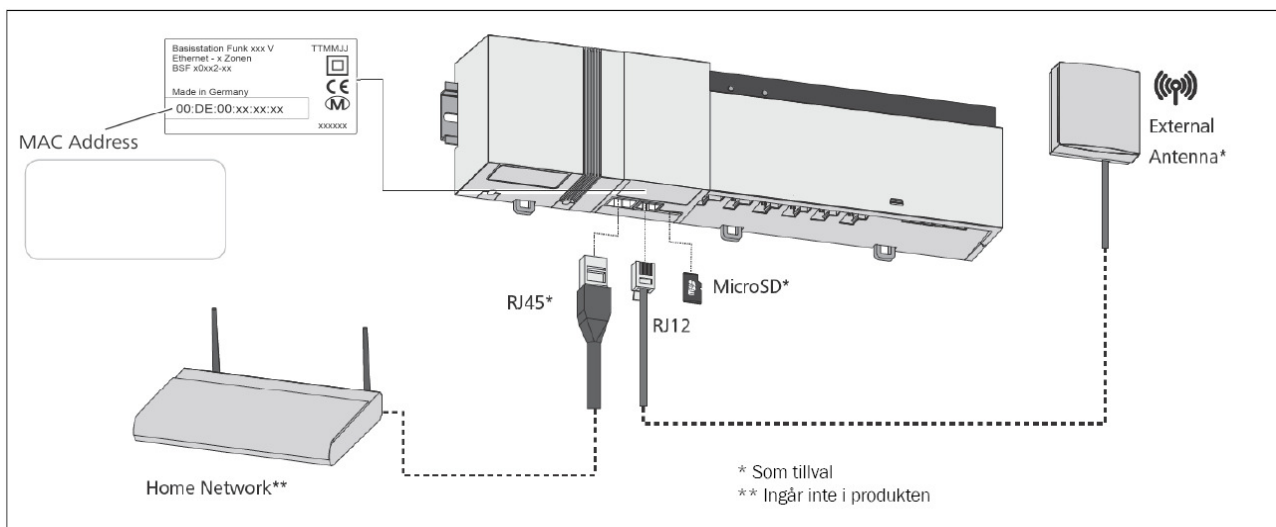
- Kopplingsboxen integreras i hemnätverket med hjälp av en nätverkskabel eller ansluts direkt till en datorn.

## Installation i hemnätverket

- Hämta meny i routern (se resp. handbok) med hjälp av adressraden i webbläsaren (Internet explorer, Firefox, Google chrome mm...).
- Översikt över alla enheter som finns i nätverket.
- Gör en inställning av MAC-adressen (se typskylten under din kopplingsbox) för att få ut IP-adressen som är tilldelad till kopplingsboxen.
- Anteckna kopplingsboxens IP-adress och ange den på adressraden i webbläsaren för att öppna webbgränssnittet.

## Direkt anslutning till PC

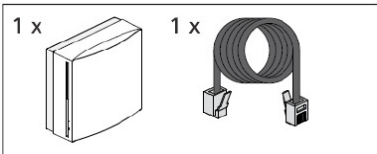
- Hämta nätverksinställningar i din PC och tilldela manuellt IP-adressen 192.168.100.1 och nätmask 255.255.0.0 till din PC.
- Genom att skriva in ip-adressen 192.168.100.100 på adressraden i webbläsaren får du tillgång till webbgränssnittet. Mer information om installation och åtkomst från hela världen via internet hittar du under [www.ezr-home.defl](http://www.ezr-home.defl)



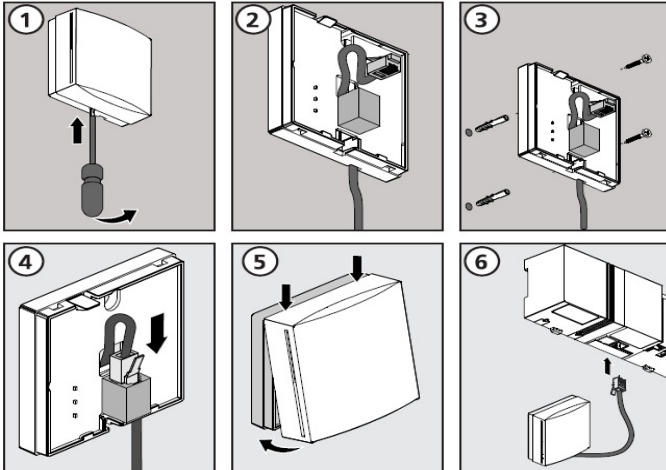
# TECEfloor Antenn för kopplingsbox



## Leveransomfattning



## Installationsanvisning



## Användningsområde

TECEfloor antenn får enbart användas tillsammans med TECEfloor kopplingsbox. Den används för att utöka räckvidden av kopplingsboxens signal. All annan användning anses vara icke ändamålsenlig, för vilket tillverkaren inte övertar någon garanti.

**VIKTIGT!** Använd endast den medlevererade 5 meters kabeln vid anslutning av antennen till kopplingsboxen!

## Installation

1. Öppna antennhöljet med en plattmejsel.
2. Sätt in nätenhetskabeln i höljet bakifrån.
3. Montera antennen
4. Anslut nätkabeln till antennen.
5. Stäng antennhöljet.
6. Stoppa in kabeln i kopplingsboxen

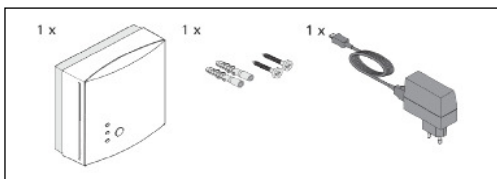
## Tekniska data

Driftspänning	Matning genom kopplingsbox
Effektförbrukning	<1 W
Radiofrekvens	868 MHz SRD-Band
Räckvidd	>25 m inomhus
Skydds nivå/-klass	IP 30/ III
Omgivningstemperatur	0 till 55 °C
Omgivningsfuktighet	5 till 80%, inte kondenserande
Mått(BxHxD)	76 mm x 76 mm x 35 mm
Längd anslutningskabel	5 m

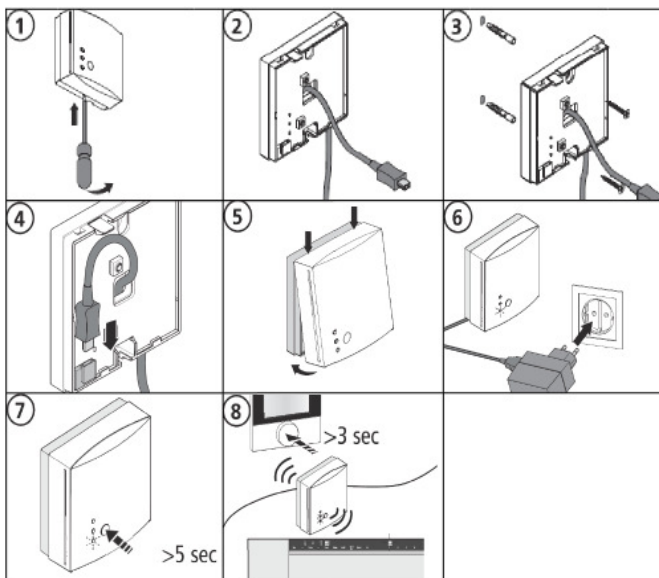
# TECEfloor repeater för basstation



## Leveransomfattning

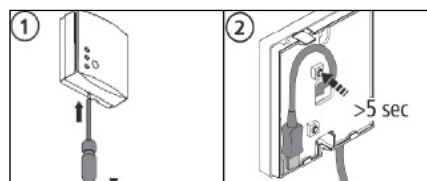


## Installationsanvisning



## Användningsområde

TECEfloor repeater får enbart användas tillsammans med TECEfloor kopplingsbox och rumstermostat. Den används för att utöka räckvidden av signalen från kopplingsbox. All annan användning anses vara icke ändamålsenlig, för vilket tillverkaren inte övertar någon garanti.



## Slå på/av lampor

1. Öppna höljet med en plattmejsel.
2. Håll den övre knappen intryckt i 5 sekunder.

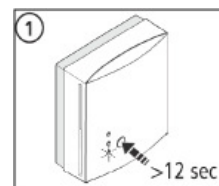
## Installation

**Förberedelse:** Koppla rumstermostaten (pairing) utan radiomottagning direkt till kopplingsboxen på önskad värmezoon som skall styras, sedan när alla steg är klara skall termostaten kopplas ihop med repeatern.

1. Öppna repeaterhöljet med en plattmejsel.
2. Sätt in nätenhetskabeln i höljet bakifrån.
3. Montera repeatern.
4. Anslut repeatern till nätenheten.
5. Stäng repeaterhöljet.
6. Sätt i kabeln i ett eluttag ⇒ Grön lampa lyser
7. Aktivera pairing-läget på repeatern ⇒ Grön lampa blinkar
8. Gör ett radiotest på rumstermostaten ⇒ Gröna och gula lampor blinkar

## Tekniska data

Driftspänning	5 V via nätkontakt
Effektförbrukning	<1 W
Radiofrekvens	868 MHz SRD-Band
Räckvidd	>25 m inomhus
Skyddsnivå/-klass	IP 30/ III
Omgivningstemperatur	0 till 55 °C
Omgivningsfuktighet	5 till 80%, inte kondenserande
Mått(BxHxD)	76 mm x 76 mm x 35 mm
Längd anslutningskabel	1,5 m



## Återställ repeatern till fabriksinställningarna

1. Öppna repeaterhöljet med en plattmejsel.

# TECEfloor Rumstermostat trådlös

TECEfloor Rumstermostat garanterar maximal komfort och energieffektiv justering golvtemperatur.

Dess exakta temperaturregistrering gör det möjligt att skapa en skön golvtemperatur för maximal komfort för användaren. Önskad rumstemperatur i den tilldelade värmezonen kan ställas in bekvämt via vredet.



## Funktioner

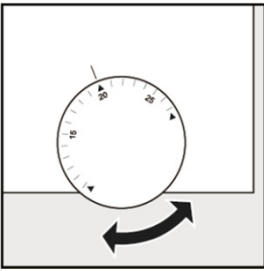
Gradjustering från 10-28°C

Radiofrekvens på 868 MHz

Rotationsintervall på vredet är 1/4 för en mer exakt justering

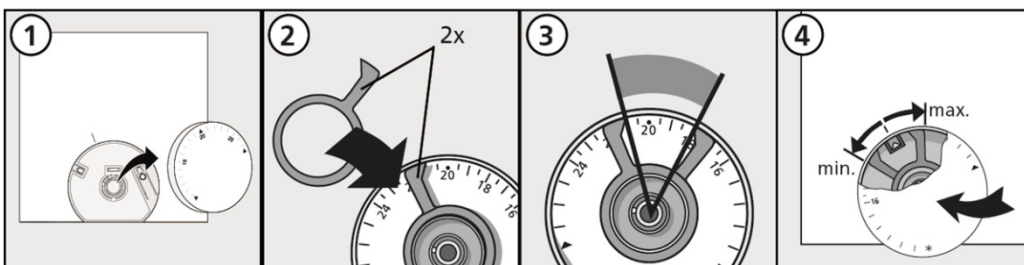
## Användning

Rumstermostaten kan justeras komfortabelt via vredet med tydlig temperaturskala.



## Temperatur begränsning (tillval)

Temperaturbegränsning av termostaten kan göras med hjälp av 2 låssprintar som monteras bakom vredet vid önskad temperaturbegränsning.

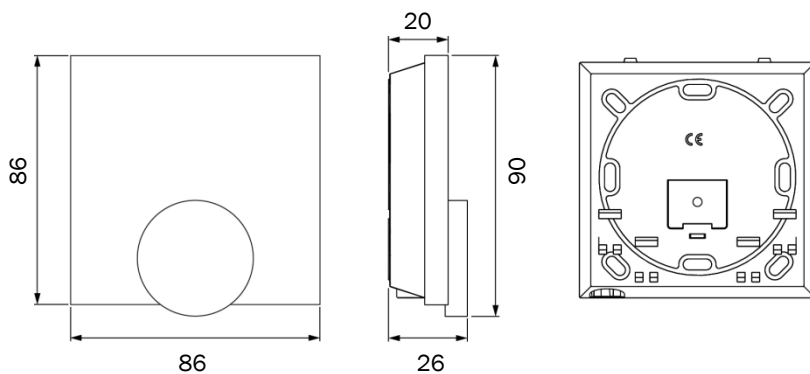


# TECEfloor Rumstermostat trådlös

## Tekniska data

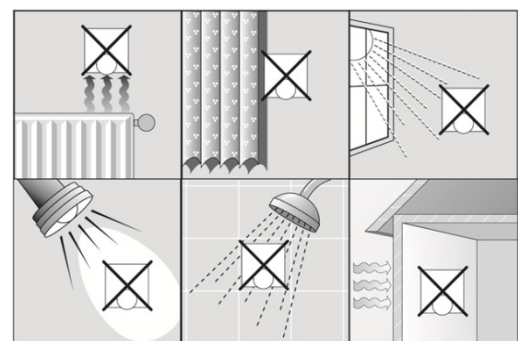
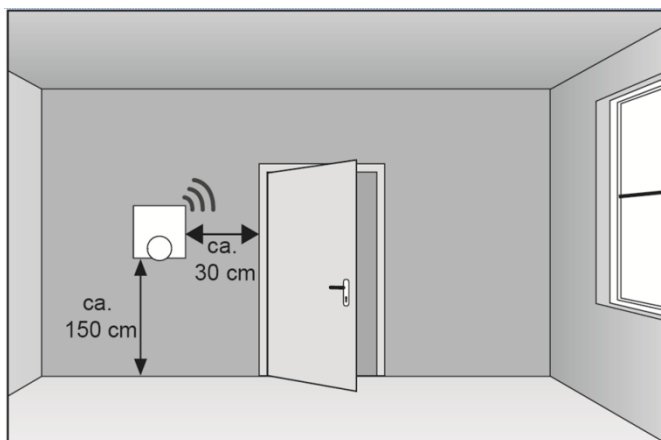
Strömförsörjning	2x LR03/AAA Batterier
Batteriets livslängd	Ca 2 år
Radiofrekvens	868 MHz SRD-Band
Räckvidd	25m inomhus
Skyddsgrad/Skyddsklass	IP 20/ III
Omgivningstemperatur	0 till 50 °C
Omgivningens fuktighet	5 till 80% icke kondenserande
Dimension (BxHxD)	86 x 86 x 26 mm
Inställningsområde	10 till 28 °C
Vikt	90 gram
Mät nogranhet	±0,3 °C
Färg	RAL 9010 (vit)

## Dimension (mm)



## Förutsättningar

Radiofrekvensen i systemet på 868 MHz erbjuder många fördelar för användarna och installatörerna som tex. optimala placeringen av rumstermostaten i den tilldelade zonen. Rumstermostaten bör inte placeras: Ovanför en värmekälla, bakom gardiner, i direkt solljus, under en lampa, där det kan förekomma väta, på yttervägg.

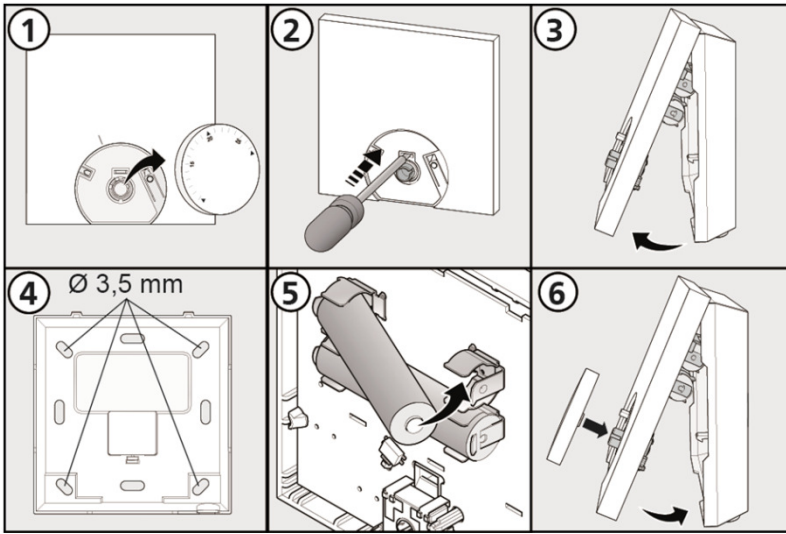




# TECEfloor Rumstermostat trådlös

## Installation

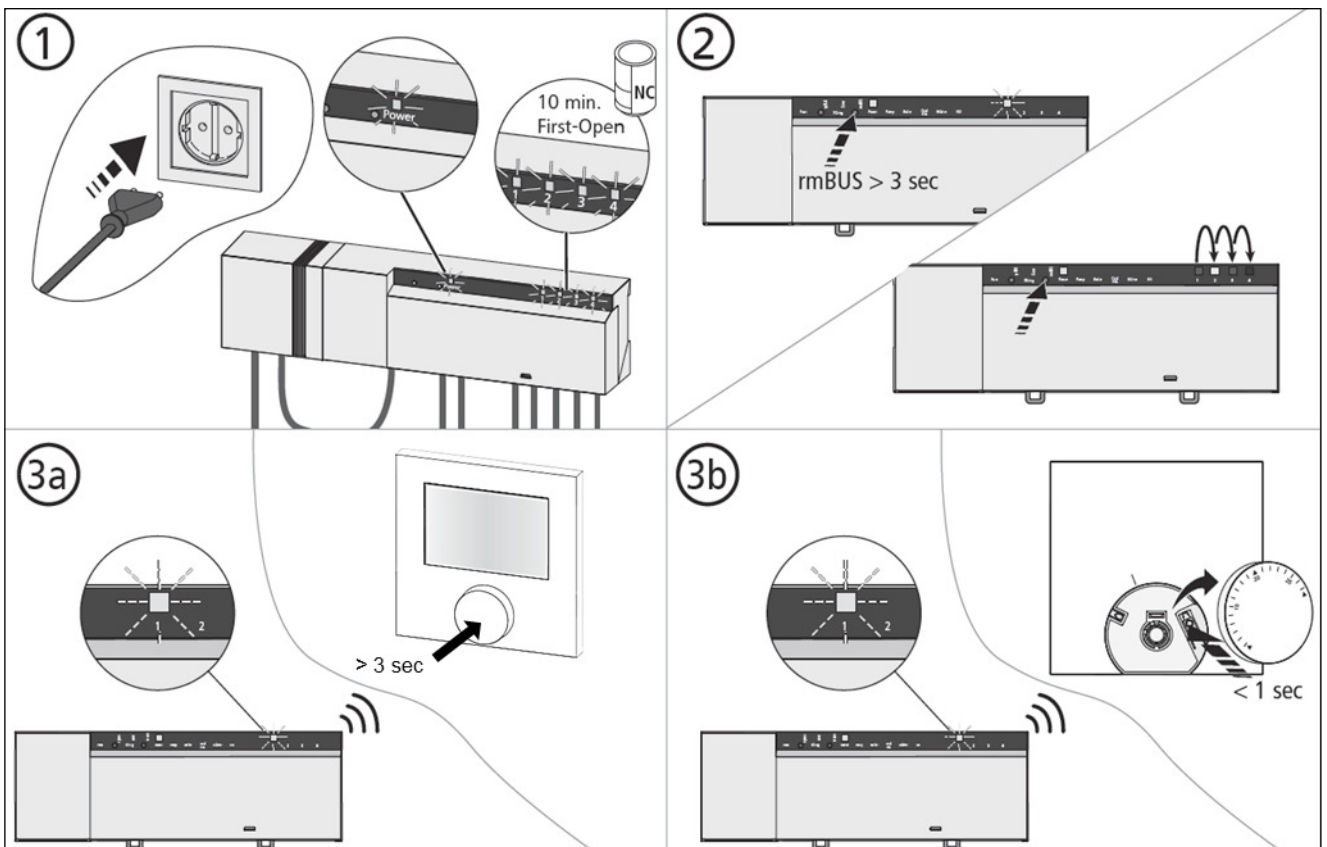
Rumstermostaten installeras enkelt i några få steg.



1. Ta bort vredet på termostaten
2. Använd en plattmejsel för att öppna termostatlocket
3. Lyft bort locket
4. Använd hålen för att skruva fast termostaten på väggen
5. Koppla in batterierna i termostaten (AAA batterier)
6. Stäng locket och montera på vredet på termostaten

Batteribyte i termostaten repetera steg 1,2,3,5,6

## Anslutning av rumstermostat till kopplingsboxen



1. Koppla in kopplingsboxen i strömuttaget.
2. Håll inne rmBUS i 3 sek för att aktivera "pairing läge" tryck sedan på rmBUS för att välja värmezon att ansluta rumstermostaten till.
- 3a. Anslutning av en TECEfloor LCD rumstermostat till vald värmezon.
- 3b. Anslutning av en TECEfloor rumstermostat till vald värmezon.

## TECEfloor Rumstermostat LCD trådlös

TECEfloor Rumstermostat LCD garanterar maximal komfort och energieffektiv justering av golvtemperatur.

Dess exakta temperaturregistrering gör det möjligt att skapa en skön golvtemperatur för maximal komfort för användaren. Önskad rumstemperatur i den tilldelade värmezonen kan ställas in bekvämt via vredet och den valda temperaturen visas i displayen.



### Funktioner

Gradjustering från 5-30 °C

Radiofrekvens på 868 MHz

LCD (60x40mm)

3 olika menynivåer (dagliga funktioner, inställningar och service)

Bekväm orientering med hjälp av vredet (vrid och tryck funktion)

Tillval: Givare för golvtemperatur

Tillval: Dekorativt glashölje

### Användning

Ett stort antal systemfunktioner och inställningar kan ställas in via rumstermostatens display för användarkomfort och energioptimering. Rumstermostaten är uppbyggd i 3 st olika menystrukturer (dagliga funktioner, inställningar och service) Med denna menystrukturen förhin-dras oavsiktliga ändringar av viktiga inställningar i systemet. Rumstermostaten är även utrustad med en factory reset funktion som nollställer alla inställningar till fabriksinställning. Det går även att sätta en PIN-kod på termostaten som förhindrar att obehöriga går och ändrar dina inställningar.

### Tekniska data

Strömförsörjning	2x LR03/AAA Batterier
Batteriets livslängd	Ca 2år
Radiofrekvens	868 MHz SRD-Band
Räckvidd	25m inomhus
Skyddsgrad/Skyddsklass	IP 20/ III
Omgivningstemperatur	-10 till +50 °C
Omgivningens fuktighet	5 till 80% icke kondenserande
Dimension (BxHxD)	86 x 86 x 26,5 mm
Inställningsområde	5 till 30 °C
Display storlek	60 x 40 mm
Vikt	115 g
Mät nogranhet	±0,3 °C
Färg	RAL 9010 (vit)

# TECEfloor Rumstermostat LCD trådlös

Dagliga funktioner	Inställningar	Service
		Skydd mot obehörig åtkomst med PIN-kod Individuell anpassning av systemet Inställning av den tillförda värme för varje zon Aktiv växling mella värme/kyla Aktivering/Avaktivering av smart star-funktion Definition av drift lås med/utan PIN
Umgängesläge i 1h intervaller, avaktivering av nattsänkning	Separat inställning av temperatur för olika program som tex, dag, natt, ECO och semseter	Inställning och korrigerig av det verkliga värdet
Möjlighet att använda helg och dags program i händelse av sjukdom eller semester	Inställning av golvtemperatur (ändast för golvgivar varianten)	Växling av styrriktning i anläggningen (normalt öppen/normalt stängd)
Driftläge, dag, natt, automatisk	Begränsning av den justerbara temperaturen Min/Max	Inställning av frostskyddstemperaturen
Stäng av rumsreglering och därmed kontrollen (antifrys funktionen startar automatiskt)	Visning av programversionen för rumstermostaten, kopplingsboxen	Blockering av värme för enskilda zoner
Semesterläger för att sänka temperaturen och spara energi	Datum och tid för systemet	Växla mellan Celsius/Fahrenheit
Barnspärr som ett skydd mot oavsiktlig felanvändning	Återställning av användarinställningar	Inställning av flera pumpar /pannan

## Display

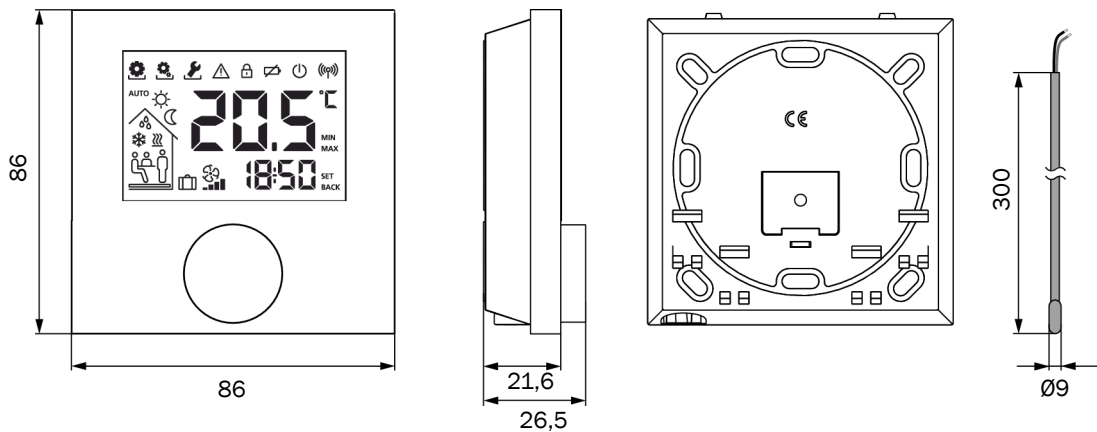


- Dagliga funktioner
- Inställningar
- Service
- Felsignal
- Barnspärr aktiv
- Lågt batteri
- Avstängning
- Signalstyrka
- AUTO** Autoläge aktiv

- Dagläge aktiv
- Natlläge aktiv
- Fukt detekterat
- Värmeläge aktiv
- Närvaro känning
- Umgänges läge
- Minsta golvtemperatur har uppnåtts
- Semester funktion aktiv

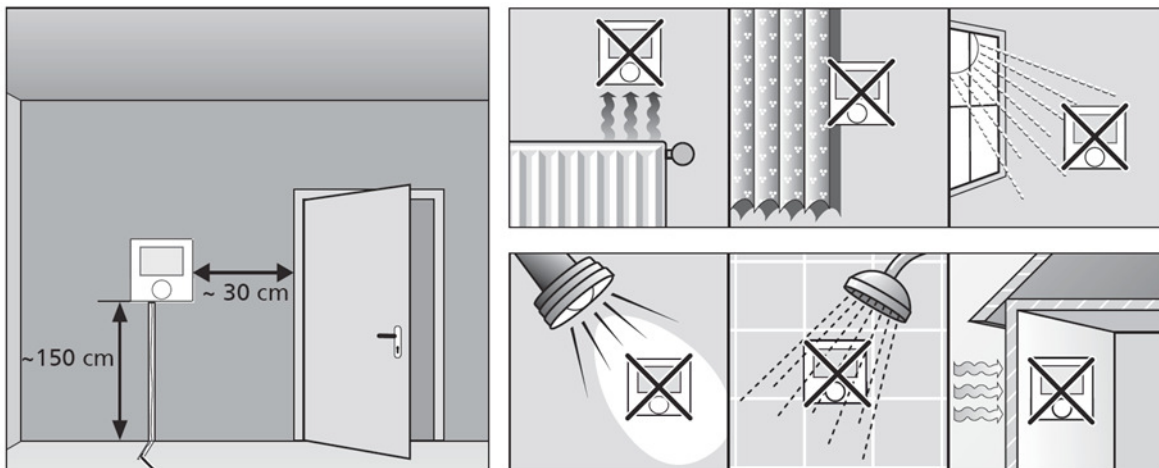
# TECEfloor Rumstermostat LCD trådlös

Dimension (mm)



## Förutsättningar

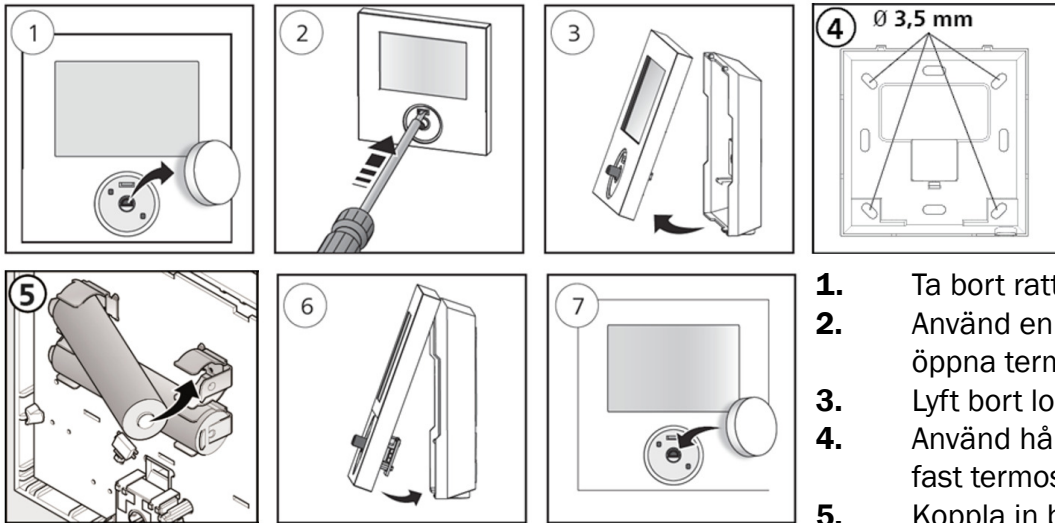
Radiofrekvensen i systemet på 868 MHz erbjuder många fördelar för användarna och installatörer som tex. optimala placeringen av rumstermostaten i den tilldelade zonen. Rumstermostaten bör inte placeras: Ovanför värmeelement, bakom gardiner, i direkt solljus, under en lampa, där det kan förekomma väta eller på yttervägg.



# TECEfloor Rumstermostat LCD trådlös

## Installation

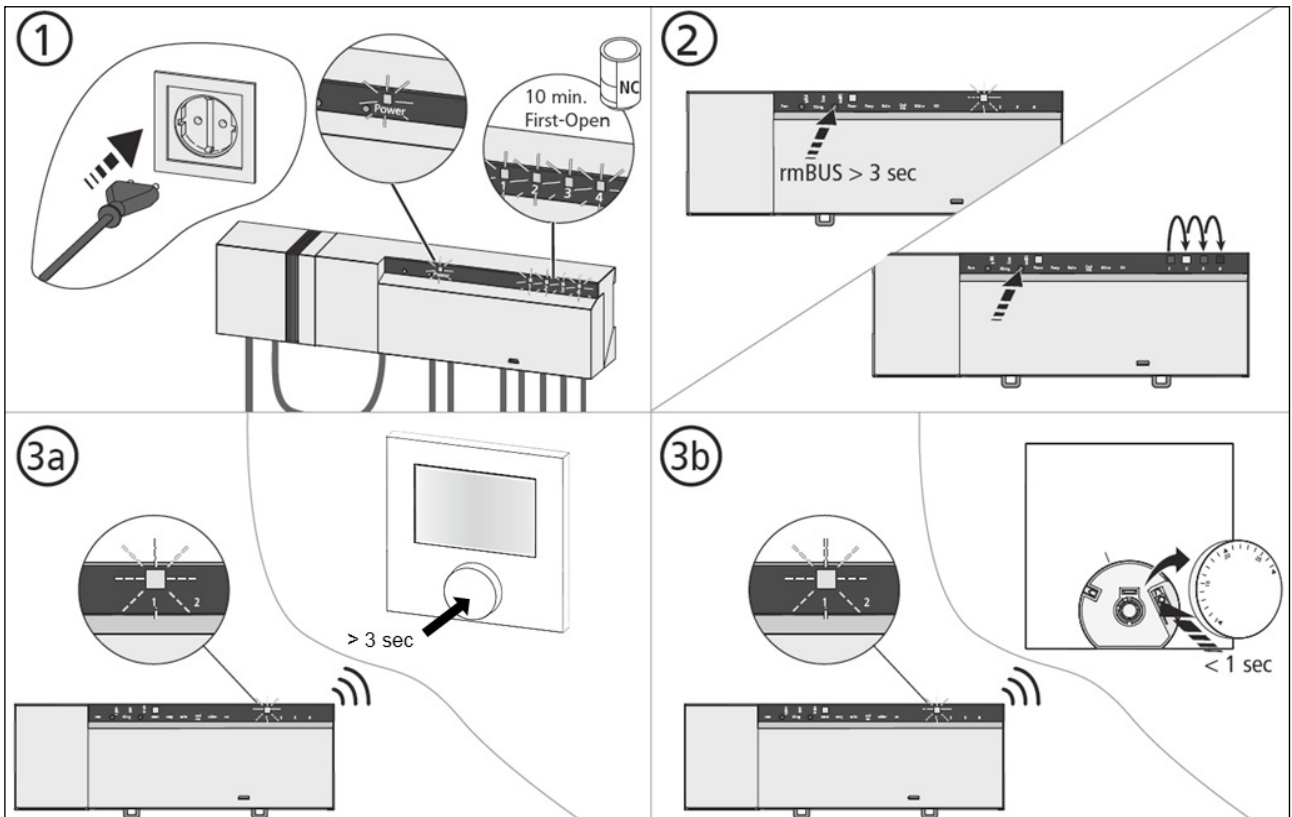
Rumstermostaten installeras enkelt i några få steg.



1. Ta bort ratten på termostaten
2. Använd en plattmejsel för att öppna termostatlocket
3. Lyft bort locket
4. Använd hålen för att skruva fast termostaten på väggen
5. Koppla in batterierna i termostaten (AAA batterier)
6. Stäng locket
7. Montera tillbaka ratten

Batteribyte i termostaten repetera steg 1,2,3,5,6,7

## Anslutning av rumstermostat till kopplingsboxen



1. Koppla in kopplingsboxen i strömuttaget.
2. Håll inne rmBUS i 3 sek för att aktivera "pairing läge" sedan tryck på rmBUS för att välja värmezon att ansluta rumstermostaten till.
- 3a. Anslutning av en TECEfloor LCD rumstermostat till vald värmezon.
- 3b. Anslutning av en TECEfloor rumstermostat till vald värmezon.

## Systemförteckning

RSK	Artikel
243 47 01	TECEfloor Trådlös rumstermostat
243 47 02	TECEfloor Trådlös rumstermostat LCD
243 47 03	TECEfloor Trådlös rumstermostat LCD med golvgivare
246 34 98	TECEfloor Trådlös rumstermostat LCD med glasfront
243 47 04	TECEfloor Kopplingsbox 24V 4 zonertrådlös inkl. trafo
243 47 05	TECEfloor Kopplingsbox 24V 8 zonertrådlös inkl. trafo
243 47 06	TECEfloor Kopplingsbox 24V 12 zoner LAN trådlös inkl. trafo
246 35 00	TECEfloor Antenn
246 34 99	TECEfloor Repeater
243 44 81	TECEfloor Ställmotor 24V, NC
243 45 64	TECEfloor Ställmotor 230V, NC
243 45 64	TECEfloor Ställmotor 0-10/24V, NC

