

**TECE**  
close to you

Project & Planning

**ZEKERHEID BIJ  
PROJECTBOUW**



# DICHTBIJ

Mensen en hun behoeften begrijpen,  
dat is onze drijfveer.

Daarom ontwikkelen we voor onze klanten  
producten en services die de projectbouw  
eenvoudiger en zekerder maken.





“ Bij het planningsproces – hoe kan er eenvoudig en betrouwbaar aan wettelijke vereisten worden voldaan?”

“ Op de bouwplaats – hoe kan de benodigde tijd op betrouwbare wijze worden berekend?”



“ Bij projectbouw – hoe kunnen de economische risico's voor de investeerder worden geminimaliseerd?”

# EEN WERELD VOL OPLOSSINGEN

TECE is een innovator in de sanitair- en installatiebranche. Wij zorgen voor impulsen met producten waarmee alles mogelijk is. Met doordachte oplossingen, betrouwbare technologie, permanente functies en tijdloos design.



## Register- en systeembouwwanden

Sanitairwanden en systeemschachten  
voor de projectbouw



## Leidingsystemen

Schuifhulssysteem,  
steekfittingsysteem en  
vloerverwarmingssysteem



## Vloerverwarming

Compleet systeem van  
verwarmingsleidingen, legtoebehoren,  
verdelers en regelaars



## Leer ons wat beter kennen

Wij zijn een familiebedrijf en ons hoofdkantoor is gevestigd in Emsdetten, Duitsland. Sinds de oprichting in 1987 ontwikkelen wij producten en services voor installateurs, planners en architecten.

Tegenwoordig zijn we met 22 dochtermaatschappijen wereldwijd aanwezig en voeren we een open dialoog met onze partners – echt “dichtbij” dus.



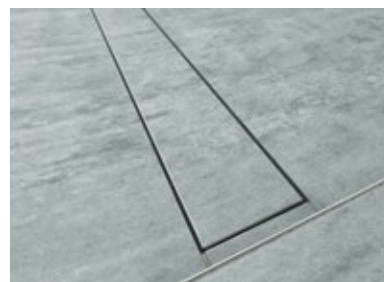
### Bedieningsplaten

Geselecteerde collecties voor particuliere- en projecttoepassingen, in verschillende designs, materialen en kleuren



### Sanitairsystemen

Van sanitairkeramiek en bedieningsplaten tot en met sanitair inbouwreservoirs



### Afvoertechniek

Douchegoten, doucheprofielen en puntafvoeren



### Vetafscheiders

Kunststof vetafscheiders voor vrije opstelling en inbouw in de grond, mobiele vetafscheiders van rvs en hefinstallaties





# HET PLAN VOOR ZEKERHEID

De projectbouw is elke dag weer veeleisend voor alle betrokkenen. Voor de planning en uitvoering is het noodzakelijk dat alle chronologische, financiële en juridische risico's bekend en controleerbaar zijn.

## Tijd onder controle

De benodigde tijd voor de bouw is ook met veel ervaring moeilijk te berekenen. Hoe meer handelingen, hoe langer de wegen of hoe meer betrokken bedrijven, hoe groter het risico op vertraging is.

Kort gezegd: Hoe betrouwbaarder de werkelijk benodigde tijd kan worden berekend, hoe waarschijnlijker het economische succes is.





“Projectbouw is fascinerend. Er zijn elke dag weer uitdagingen die creatief en professioneel moet worden opgelost.”

## Wettelijke verantwoordelijkheid

Bij de eerste planning moet er al rekening worden gehouden met complexe wettelijke vereisten. Na voltooiing zijn planners en uitvoerende bedrijven aansprakelijk voor de veiligheid van een gebouw, de technisch correcte uitvoering en een foutloze werking.

Normen en wettelijke vereisten zoals brandbeveiliging of drinkwaterhygiëne zijn bindend en dienen te worden nageleefd. Gebreken en verbeteringen achteraf gaan gepaard met enorme kosten.

## Oog voor rentabiliteit

Een tijdige en foutloze oplevering van het project is een belangrijke mijlpaal voor het economische succes voor alle betrokkenen bij het proces. Tijdens de planning worden er al belangrijke stappen gezet met de ontwikkeling en keuze van technische oplossingen. Zo ontspant een slimme planning en materiaalkeuze het bouwbudget en wordt er rekening gehouden met de daaropvolgende bedrijfskosten.







# INHOUD

- 06 **Tijd**  
Tijdig plannen en uitvoeren.
- 16 **Regelgeving en normen**  
Aan de zekere kant.
- 24 **Rentabiliteit**  
Kwaliteit betaalt zich uit.
- 32 **Services en Academy**  
Van professionals voor professionals.

# TIJD

Tijdig plannen en uitvoeren.





# PREFABRICAGE

Sinds medio jaren negentig ontwikkelt en produceert TECE sanitairwanden en systeemschachten voor de projectbouw. Met de eraan gekoppelde hoge mate van prefabricage helpt TECE om tijd, kwaliteit en kosten te beheersen.



## Productie op maat

Industrieel geprefabriceerde onderdelen voor badkamer en sanitairtoepassingen verkorten de benodigde tijd aanzienlijk en maken de calculatie betrouwbaarder. De voltooide wanden bevatten in de regel alle leidingen voor alle media plus afsluitvoorzieningen, watermeters en

ontluchters of de geluiddempende elementen en de bekisting voor het plafondsysteem.

Deze gecontroleerde industriële prefabricage verkleint bovendien de mogelijkheid van individuele fouten op de bouwplaats aanzienlijk.





“Aan het begin van de week worden er 30 sanitairwanden geleverd. Vrijdagmiddag is alles kant en klaar geïnstalleerd. Dankzij deze zekerheid in de planning heb ik ruimte voor andere zaken.”

2



09

## Planning op maat

Tijdens de planningsfase berekenen de TECE toepassingstechnici met de mensen die verantwoordelijk zijn voor het project de technische en wettelijke eisen. Hierna volgt de ontwikkeling van een op maat gemaakt sanitairwandconcept, dat aan de hand van een prototype kan worden getest. Ten slotte worden de definitieve specificaties in de constructietekeningen opgenomen. Zo zorgt TECE voor zekerheid bij het proces.

- 1 Een geprefabriceerd wandregister.
- 2 Afleveren van een prototype.

# JUST-IN-TIME OP DE BOUWPLAATS

TECE levert assemblages just-in-time op de bouwplaats. Opstellen, aansluiten en alle sanitairwerkzaamheden in de ruwbouw zijn hiermee voltooid. De coördinatie met andere activiteiten wordt aanzienlijk verminderd, waardoor het proces overzichtelijk en berekenbaar is.







## Individuele levering

De geprefabriceerde sanitairwanden worden in nauw overleg met de bouwleiding volgens een vastgesteld tijdschema aangeleverd. Afhankelijk van de locatie kunnen er ook containers of trailers met sanitairwanden worden geleverd.

2



3

## Eenvoudige installatie bij nieuwbouw en bestaande bouw

Geprefabriceerde sanitairwanden bieden ook aanzienlijke voordelen bij de renovatie. Met name bij renovatie in bewoonde toestand. Planners en uitvoerenden kunnen van tevoren de levertermijn bepalen en de montagetijd inschatten. Storingen en leegstand worden hiermee sterk teruggedrongen.

- 1 Een op maat gemaakte sanitairwand.
- 2 Levering op het afgesproken tijdstip.
- 3 Direct klaar voor inbouw.

# UIT DE DOOS GEBRUIKSKLAAR GEREGELD

Producten voor de projectbouw moeten robuust, eenvoudig en gemakkelijk te monteren zijn. Dat geldt zowel voor in Noorwegen als Singapore. Doordachte producten van TECE garanderen een efficiënte installatie, wereldwijd.

**1**

## Zeer snel geïnstalleerd

TECE producten zijn doordachte producten, zoals de zoals het TECEprofiel sanitair inbouwreservoir voor de droogbouw. Deze kan snel en eenvoudig in elke draagconstructie worden geplaatst.

## Defecten uitgesloten

Bij de sanitairmodules is het gehele waterdeel in het inbouwreservoir in de fabriek voorgemonteerd en getest. De spoelkast wordt verzegeld op de bouwplaats afgeleverd en hoeft bij de ruwbouw niet meer te worden geopend. Dit bespaart tijd en voorkomt defecten door binnendringend bouwvuil.

2



3

## Oplossingen zonder grenzen

TECE sanitair inbouwreservoirs worden aan de landspecifieke eisen aangepast. Bijvoorbeeld bij het inbouwreservoir voor Noorwegen.

De wijdverbreide houtskeletbouw in het land brengt speciale eisen met zich mee. Als er bijvoorbeeld vorstschade ontstaat, dan leidt de hiervoor ontwikkelde verzegelingszak het lekwater uit de droogbouwmuur in de afvoer van de badkamer.

De houten constructie wordt zo beschermd en er wordt betrouwbaar en tijdbesparend aan de lokale eisen voldaan.

- 1 Ready to install – uit de doos aan de wand.
- 2 Het waterdeel in de spoelkast is in de fabriek voorgemonteerd, getest en verzegeld.
- 3 Bescherming voor houten constructies: het inbouwreservoir met verzegelingszak, speciaal ontwikkeld voor de specifieke normering in Noorwegen.



# GEGARANDEERD OP SCHEMA

Bij de projectbouw gaat het niet alleen om snelheid. Het is vooral belangrijk om betrouwbaar deadlines te halen. Met de verscheidenheid van het werk en de betrokkenen is dit een spannende uitdaging.



## Renovatie van bewoonde woningen

De renovatie van bewoonde woningen vormt een speciale uitdaging. Om ontevredenheid of huurverlaging te vermijden, is een betrouwbaar en snel tijdschema net zo belangrijk als het verminderen van bouwlawaai en vuil.

Hoewel dit bij het verwijderen van de kern nauwelijks is te voorkomen, kan er bij de renovatie van de badkamer met behulp van geprefabriceerde sanitairwanden veel tijd en werk worden bespaard. Deze sanitairwanden worden ter plaatse alleen nog met geluiddempende elementen

verankerd en vervolgens meteen betimmerd en betegeld. Dit concept voor een substantiële renovatie wordt bijvoorbeeld met succes toegepast in een woonwijk uit de jaren zestig in Duisburg; na uitvoering van conventionele bouwmethoden, werd er al zeer snel overgeschakeld naar geprefabriceerde onderdelen die nu al twee jaar met succes in gebruik zijn.

Het resultaat: een comfortabele renovatie voor de huurders en minder risico en kosten voor de eigenaar.



2

## Geprefabriceerde hotelbadkamers

Voor het Crown Plaza Hotel Changi Airport in Singapore werden de badkamers volledig geprefabriceerd en inclusief wandafwerking en kranen door een aanbieder van geprefabriceerde badkamers geleverd.

De technische details voor de integratie van de TECEprofiel sanitair inbouwreservoirs werden door de technici van TECE Singapore samen met de investeerder, planner en de leverancier van de badkamers ontwikkeld.

## Service ter plaatse in Letland

In de appartementenresidentie “The Pearl” in de buurt van Riga zijn 120 TECEprofiel inbouwreservoirs geplaatst. De technici van de plaatselijke TECE vestiging instrueerden de installateurs op de bouwplaats. Zo konden deze de montage snel en zonder fouten uitvoeren en hun bijdrage aan de tijdige opening van het gebouw leveren.



3



4

## Op schema in Shanghai

Het appartementencomplex “Shanghai Star River” is een groot internationaal project. Het is uitgevoerd op een perceel van 714.000 vierkante meter in het district Minhang. Alleen al voor de vloerverwarming is hier 400.000 meter aan TECEfloor leidingsystemen geplaatst. De leveringen vonden plaats vanuit het magazijn van de TECE vestigingen ter plaatse in China – volgens het tijdschema gecoördineerd in samenwerking met het centrale magazijn in Duitsland.

- 1 Woonwijk, Duisburg.
- 2 Appartementenresidentie “The Pearl”, Riga.
- 3 Crown Plaza Hotel Changi Airport, Singapore.
- 4 Appartementencomplex “Shanghai Star River”, Shanghai.

# REGELGEVING EN NORMEN

**Aan de zekere kant.**





# CONSEQUENT BESCHERMD

Geteste en gecertificeerde systeemoplossingen zijn in het belang van alle betrokkenen, of het nu gaat om planners, gebouwexploitanten of gebruikers. Om de hoogste veiligheidsnormen te garanderen, besteedt TECE altijd de vereiste aandacht aan dit onderwerp. Zeker wanneer het om bescherming tegen lawaai en brand gaat.



Brandtest bij het testinstituut Materialprüfanstalt für das Bauwesen in Braunschweig. Afhankelijk van de uitvoering van de sanitairwand werden er bij eenzijdige brandbelasting brandweerstandsklassen tot F 120 bereikt.

## Een teken van kwaliteit

Internationale producten vereisen internationale goedkeuringen. De leidingsystemen van TECE worden daarom door een hele reeks internationale keuringsbureaus continue extern bewaakt.





“Professionele productsystemen bieden zekerheid van de planning tot en met de oplevering.”



Geluidsisolatie-test van een TECE sanitairwand bij het Fraunhofer-Institut für Bauphysik. Een lager geluidsniveau is zinvol in hotels, maar ook in de particuliere woningbouw.

Voor lage geluidsniveaus worden bij het TECEprofil systeem speciale geluiddempende elementen gebruikt. Onafhankelijke rapporten bevestigen de verminderde overdracht van geluidsgolven in het gebouw.

## Actieve betrokkenheid bij normalisatie instanties

Normen kunnen veranderen. Bij een lang planningstraject kan er op het moment van de feitelijke uitvoering van de bouw een gewijzigde norm gelden.

TECE is actief in normalisatie instanties en commissies. Op deze manier bepaalt actuele kennis de product- en serviceontwikkeling bij TECE. Bij de samenwerking profiteren partners direct van dit kennisvoordeel.

## Interne laboratoriumtests

Complexe testprocedures worden in eigen laboratoria uitgevoerd. Het doel is niet alleen aan de wettelijke eisen te voldoen, maar deze ook te overtreffen.

## Onafhankelijk getest

In TECE product- en systeemoplossingen zijn specifieke eisen voor onder andere de uiterst gevoelige onderdelen geluids- en brandbeveiliging reeds geïntegreerd.

De resultaten van onafhankelijke testinstituten bevestigen regelmatig de hoge kwaliteit van de TECE systeemoplossingen, en dat met internationale geldigheid.



# GOED GEREGELD

Drinkwaterhygiëne, geluidsisolatie, brandbeveiliging of  
barrière-vrijheid – TECE biedt zekerheid van A-Z.  
Van de planning tot en met de uitvoering.  
Alles bij één bedrijf.





# PERFECTE BESCHERMING, EENVOUDIG GEMONTEERD

Normen en wettelijke eisen in doordachte en eenvoudige productoplossingen integreren. Dat is de kracht van TECE.



## Beproefde techniek

Met name in ziekenhuizen moet er rekening worden gehouden met een groot aantal gevoelige normen en richtlijnen. Uitgebreide barrière-vrijheid en de hoogste hygiënische eisen zijn hier verplicht. TECE douchegoten hebben zich al miljoenen keren bewezen, ook voor deze toepassingen.

1

- 1 Franziskus Hospital Bielefeld: barrière-vrije badkamerdesign met TECE.
- 2 TECEflex bewijst zich al decennia.
- 3 Zekerheid met certificaat.

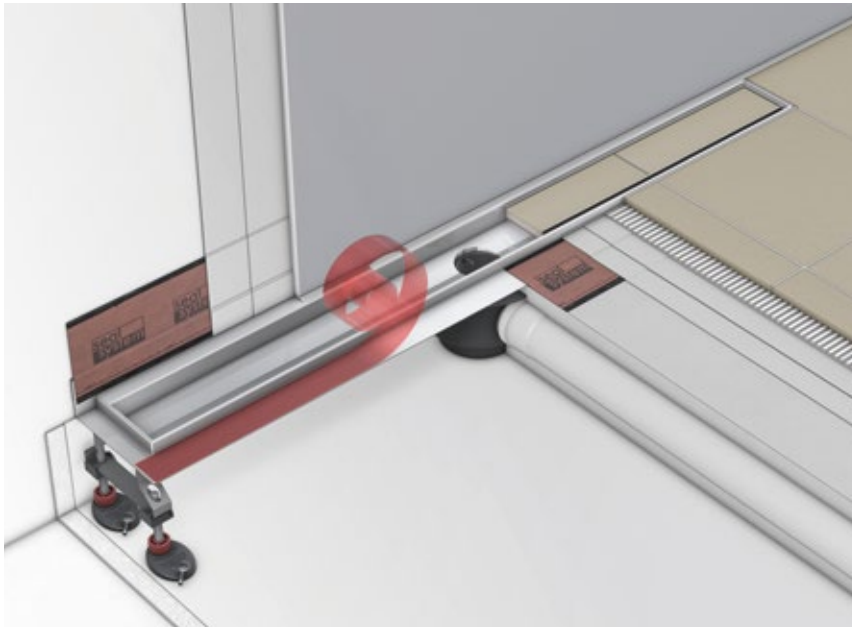




## Een klassieker voor alle gevallen

Voor drinkwater-, verwarmings-, persluchtinstallaties of gasinstallaties; met het TECEflex schuifhulssysteem met gering drukverlies en zonder O-ringen worden al meer dan 25 jaar wereldwijd miljoenen veilige leidingverbindingen gemaakt.

2



3

## Zegel voor meer zekerheid

TECE douchegoten beschikken over een omliggende beschermende rand tegen capillaire werking, die het binnendringen van water onder de vloer betrouwbaar verhindert.

Een breed gecertificeerd afdichting-assortiment zorgt voor veilige en genormeerde afdichting – het TECE Seal System.



# RENTABILITEIT

**Kwaliteit betaalt zich uit.**





# GEALCULEERD SUCCES

Goede kwaliteit bij producten, service en informatie dragen in hoge mate bij aan de rentabiliteit. Ze maken projectbouw voorspelbaar en dus berekenbaar.



“ Een betrouwbare kostencalculatie in de planningsfase vormt voor investeerders de basis voor economisch succes.”



## Kwaliteit betaalt zich uit

Kwaliteit voorkomt onaangename verrassingen en zorgt voor betrouwbaarheid bij de planning, de montage en het gebruik. Een duurzaam economisch zinvolle verhouding tussen prijs en prestaties speelt hierbij een centrale rol. Een eenvoudige installatie betekent minder tijdsverlies. Een lange levensduur betekent minder kosten voor onderhoud. Lang beschikbare reserveonderdelen bieden zekerheid voor een duurzame werking.

TECE producten bewijzen zich al vele jaren bij dagelijks gebruik. Als er een reserveonderdeel nodig is, dan blijven deze tot 25 jaar na de verkoopdatum beschikbaar.

## Systematische kwaliteit

De geprefabriceerde TECE sanitairwanden zijn een doordacht systeem dat voor zekerheid bij de calculatie zorgt. Dankzij de prefabricage kunnen badkamers aanzienlijk economischer en met vast berekenbare kosten worden gerealiseerd. Defecten door foutieve installatie of vertragingen door ontbrekende onderdelen worden voorkomen, omdat de eenheden compleet en klaar voor inbouw worden aangeleverd.

Door de kortere bouwtijd worden overeengekomen termijnen beter aangehouden, zodat het geïnvesteerde kapitaal sneller rendeert.

<sup>1</sup> Hotel "Bellevue", Kroatië – Kwaliteit voorkomt reparatiekosten.

# OVERZICHTELIJKE KOSTEN

Niet zelden zijn sanitair- en installatiesystemen meer dan 50 jaar in gebruik. Daarom gaat het bij de planning en dimensionering niet alleen om de materiaalkosten, maar ook om duurzaamheid, verzorging, onderhoud en verbruik.



1

**WELL** Plus  
Water Efficiency Label

Hersteller:	TECE GmbH
Produktkategorie:	WC-Spülsystem
Typ:	Spülkasten
Modell:	TECElux sen-Touch
Registrierungsnummer:	WS10581-20140710

**A** **A** \*\*\*

**Wasser Effizienz Kriterien**

Spülmenge 6,0 l	***
Spülmenge 5,0 / 4,0 l	*** ←
Mit Spülstop-Funktion	***
Zweimengenspülung	*** ←
Berührungsfreie Auslösung	***
Berührungsfreie Auslösung & Stagnationsspülung	*** ←

Informationen Betrieb und Montage: [www.well-online.eu](http://www.well-online.eu)  
A Label of ElUnited Valves  
European Valve Manufacturers Association

## DESIGN PLUS

## Uitstekend milieulabel

Het TECElux inbouwreservoir heeft zes sterren van het Water Efficiency Label gekregen. De aanraakvrije duospoeling behaalt de hoogste beoordeling bij gebruik in gedeeltelijk openbare en openbare ruimtes. De combinatie van aanraakvrije technologie en het eenvoudig te reinigen glasoppervlak voldoet aan de hoogste hygiënestandaarden en maakt een snelle reiniging mogelijk.





“ In de felle concurrentie van de hotelbranche heeft besparing bij het reinigen of het waterverbruik onmiddellijk een positief effect.”



2

29

## Tijdbesparend reinigen

In de hospitality-sector moet de dagelijkse reiniging eenvoudig verlopen. Met een groot aantal badkamers wordt er relatief veel tijd besteed aan hygiëne en zijn de betreffende personeelskosten dus hoog.

De TECE douchegoten kunnen gemakkelijk en snel worden schoongemaakt. De goten zijn gemaakt van hoogwaardig roestvast staal en haren en vuil kunnen eenvoudig worden weggeveegd. Zonder lastige hoeken, holle ruimtes, schroeven of onderdelen met schroefdraad.

1 Bekroonde zuinigheid en design – TECElux inbouwreservoir.

2 Snelle en eenvoudige reiniging van de TECE douchegoot.

# PERMANENT LAGE BEDRIJFSKOSTEN

Doordachte systeemoplossingen van TECE dragen in hotels over de gehele wereld bij aan een duurzaam en economisch gebruik.



## Green Building in de gouden stad

Het "Florentinum" is een kantoorgebouw van 49.000 vierkante meter in het centrum van Praag. Dit toekomstgerichte gebouw beschikt over het LEED Gold-label, een certificaat voor gebouwen waarbij in gelijke mate aandacht is besteed aan rentabiliteit, ecologie en duurzaamheid.

De hier geplaatste 310 TECEprofiel inbouwreservoirs passen perfect in dit toonaangevende concept. Ze beschikken over vier sterren van de WELL-classificatie.

1

- 1 Kantoorgebouw "Florentinum", Praag.
- 2 Ramada Plaza Voronezh City Centre, Voronezh.
- 3 Apartmentengebouw "Tetris Hall", Kiev.





## Ramada Plaza Voronezh City Centre – badkamerdesign dat zich uitbetaalt

In de badkamers van het Ramada Plaza Voronezh City Centre hotel in Voronezh zijn TECEdrainline douchegoten geplaatst. De vlakke douches met natuursteen maken de ruimte groter en harmonieuzer. Ze bieden echter ook voordelen met betrekking tot de bedrijfskosten. Dankzij de bijzondere binnenkant van de douchegoten zijn ze eenvoudig te reinigen, zodat het personeel minder tijd per kamer nodig heeft.

2



3

## Leidingnetwerken economisch gedimensioneerd

Het object "Tetris Hall" in Kiev bevat 190 appartementen op een totaaloppervlak van 24.000 vierkante meter. Bij de economische plaatsing van de verwarmingssystemen werd er rekening gehouden met materiaalkosten en afmetingen van de leidingen, plus stookkosten en systeemtemperaturen. De planning werd met TECEflex gerealiseerd door de Oekraïense TECE vestiging.



ZEKERHEID BIJ PROJECTBOUW

# SERVICES EN ACADEMY

**Van professionals voor professionals.**





# ZAKENPARTNERS

Uitgebreide service. Van het ontwerp, de uitvoering tot en met de eerste ingebruikneming en daarna.



1

## Langdurige ondersteuning

Na voltooiing van een project ondersteunt de after-sales service een probleemloos gebruik. Of het nu gaat om een geschikt reserveonderdeel of het verhelpen van een storing.

## Service ter plekke

TECE technici instrueren de uitvoerende installateurs indien nodig op locatie, zodat alles op zijn plaats zit en de inbouw soepel en snel verloopt.

## Competent gepland

Bij de planning helpen TECE technici bij het bepalen van de eisen en om in overleg met architect en planner de plattegronden en opstanden te maken.

- 1 Sneller en zekerder – de TECE technici ter plaatse.
- 2 Speciale seminars bieden nuttige informatie over actuele onderwerpen.





## Kennis uitwisselen en delen

### Op de hoogte blijven

Bij de seminars en workshops van de TECE Academy wordt nieuwe kennis uitgewisseld en doorgegeven.

Deelnemers krijgen onder andere actuele informatie over wetgeving en normen – bijvoorbeeld nieuwe bepalingen op het gebied van afdichtingstechniek, drinkwaterhygiëne of brandbeveiliging. Voor alle vragen met betrekking tot de dagelijkse gang van zaken is een team van servicetechnici beschikbaar.

### Verder denken

Meer veiligheid, meer comfort en een betere kwaliteit van leven voor de gebruiker – daarom worden de systemen voor de badkamer- en sanitairinstallaties doorlopend vernieuwd. In gezamenlijke workshops met planners, architecten, installateurs en gebruikers worden toekomstgerichte producten en concepten ontwikkeld.

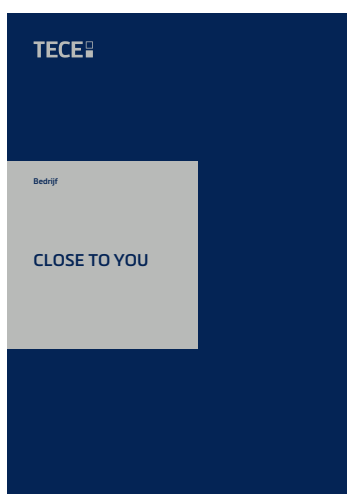
### Meer over seminars

Het TECE seminarteam is blij met elke aanvraag en geeft graag informatie over onderwerpen en data.

Op [www.tece.de/academy](http://www.tece.de/academy) vindt u regionale contactpersonen.

# LEER ONS BETER KENNEN

TECE biedt expertise in andere competenties. Ga voor uitgebreide informatie over het bedrijf, de producten en services naar [www.tece.nl](http://www.tece.nl).



## Bedrijf

Dichtbij – de image-brochure is gericht op de innovatiecultuur van TECE en beschrijft de filosofie van het familiebedrijf.



## Design & Vormgeving

Ruimte voor vormgeving. De onderwerpen ruimte en architectuur, individualiteit en design plus functie en innovatie zijn vooral gericht op architecten en badkamerplanners.



## Installatie & Montage

Gewoon ontspannen werken. Professionele vakmensen lezen in deze brochure meer over doordachte producten, kwaliteit, services en de TECE Academy.





Ga voor meer informatie naar  
[www.tece.nl](http://www.tece.nl)

**TECE GmbH**

Duitsland

T +49 25 72 / 9 28-0

[info@tece.de](mailto:info@tece.de)

[www.tece.de](http://www.tece.de)

**TECE Nederland BV**

T +31 592 / 41 50 74

[info@tece.nl](mailto:info@tece.nl)

[www.tece.nl](http://www.tece.nl)

**TECE Belgium BVBA**

T +32 2 / 401 61 37

[info@tece.be](mailto:info@tece.be)

[www.tece.be](http://www.tece.be)