

TECE:

Intelligente Haustechnik

Funktaster TECEplanus – 9.240.360



Montage- und Bedienungsanleitung

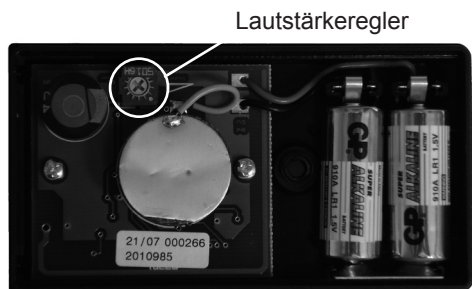
Inbetriebnahme

Vor der Montage des Funksenders am Stützklappgriff müssen die beigelegten Batterien eingesetzt werden:

- Drehen Sie die Schraube auf der Rückseite des Gehäuses heraus und öffnen die Abdeckung. Legen Sie beide Batterien - wie im Gehäuse markiert - ein.

Die Lautstärke des „Pieptons“ für die akustische Spülquittierung können Sie nur bei geöffnetem Gehäuse einstellen. Wir empfehlen die Werkseinstellung: volle Lautstärke.

- Um die Lautstärke zu verringern, drehen Sie den Regler nach links, durch die Drehung nach rechts erhöhen Sie die Lautstärke.



Sie können nun das Gehäuse wieder fest verschließen.

- Achten Sie bitte darauf, dass Sie den Gehäusedeckel exakt aufsetzen: Im Deckel ist ein Dichtring eingesetzt, der das Eindringen von Wasser in das Innere verhindert.
- Beim Verschrauben des Gehäusedeckels sollten Sie ebenfalls beachten, dass auch der eingesetzte Dichtring um die Verschlusschraube anliegt.

Montage

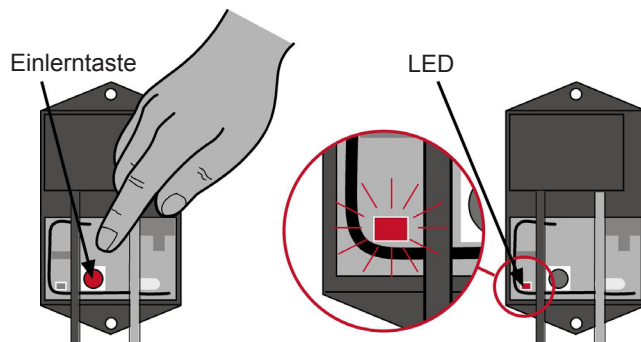
Der Funksender wird bereits mit zwei vormontierten Befestigungsschellen zur Schraubbefestigung an Stützgriffen bis 33 mm Rohrdurchmesser ausgeliefert.

- Lösen Sie die Schraubverbindungen der Universalschellen. Sie können den Funksender anschließend am oberen oder unteren Rohr (je nach Stützgriff) mittels dieser beiden Schellen befestigen.
- Ziehen Sie die Schrauben fest an, nachdem Sie den Funksender endgültig positioniert haben.

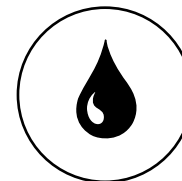
Je nach gewünschter Position des Senders kann der Funksender beliebig an einem Stützgriff (links oder rechts vom WC) montiert werden.

Einlernen des Funksenders

Der Funksender muss vor der Erstbenutzung zunächst auf den jeweiligen Funkempfänger (Bestandteil des entsprechend Spülsystems) eingelernt werden. Hierzu befindet sich an jedem Empfänger eine entsprechende Taste sowie eine LED.



- Drücken Sie zum Einlernen des Funksenders die Einlertaste am Empfänger. Dies wird am Empfänger optisch durch einmaliges Blinken der LED quittiert.
- Drücken Sie nun innerhalb von 30 Sekunden die Spülauslösefläche des Funksenders (Abbildung rechts). Ein dreimaliges Blinken der LED signalisiert das erfolgreiche Einlernen des Funksenders.



Spülfunktion

Nach erfolgreichem Einlernen können Sie nun die Toilette durch Annäherung an die Auslösefläche (ca. 3–5 mm vor der Oberfläche) bzw. Berühren dieser Fläche spülen. Ein erfolgreiches Spülsignal wird dabei durch einen „Piepton“ akustisch quittiert.

Technische Daten

Frequenz	868,4 MHz
Adressierung	individuelle 32 Bit-Adresse, einlernbar am Empfänger
Reichweite	max. 10 m
Funktionen	Spülen für kompatible WC-Steuerungen
Auslösung	kapazitiver Taster, akustische Quittierung durch Tastenton
Stromversorgung	3 V DC (2 x Alkalibatterie LR-1)
Batterielebensdauer	ca. 3 Jahre oder 100.000 Spülungen
Gehäuse	ABS-Gehäuse ca. 85 x 46 x 16 mm
Montage	über Schellen am Stützklappgriff
Farbe	Schwarz (RAL 9005)
Schutzgrad	IP 54
Kompatible WC-Steuerungen	TECEplanus 9.240.354
	TECEplanus 9.240.355
	Geberit 115.867
	Sanit 03.082.00.0000
	Viega 462.376

TECE:

Intelligent housing technology

TECEplanus Radio Control – 9.240.360



Mounting and operating instructions

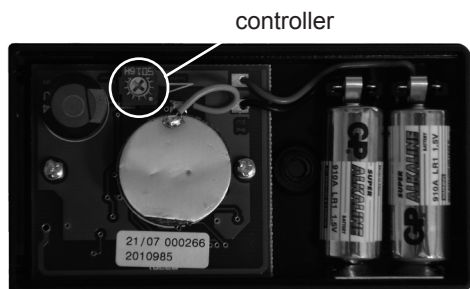
Start-up procedure

Prior to fitting the radio control to the flipper-type support handle, the batteries enclosed have to be placed in the unit:

- Turn the screw on the rear side of the housing and open the cover. Place the two batteries as marked in the housing.

The volume of the audible beep for acoustic flush acknowledgement can be set only when the housing is open.

- We recommend the works setting - „full“ volume. In order to reduce the volume, turn the controller to the left; by turning the controller to the right the volume is increased.



Now close the housing again tightly.

- Please make sure you place the housing lid correctly: A sealing ring has been fitted in the lid, which prevents water from getting inside.
- When screwing down the housing lid, please make sure that the sealing ring makes tight contact to the lock screw.

Mounting

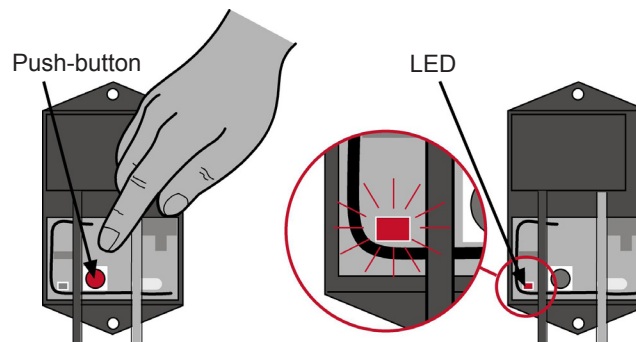
The radio control is supplied with two pre-mounted fastening clamps for screw fastening to the support handles up to a pipe diameter of 33 mm.

- Undo the screw connections of the universal clamps. Subsequently use these two clamps to fasten the radio control to the upper or lower pipe (depending on the support handle)..
- Tighten the screws after you have positioned the radio transmitter.

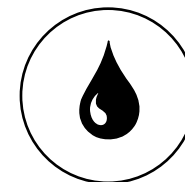
Depending on the requested position of the transmitter, the radio control can be fitted to the support handle in any position (left-hand or right-hand of the WC).

Programming the radio control

Prior to the first use, the radio transmitter has to be programmed to communicate with the respective radio receiver (component part of the corresponding flushing system). Every receiver has a corresponding push-button as well as an LED for this purpose.



- In order to start the programming process, please press the push-button on the receiver. This action will be acknowledged optically by the receiver by a one-time flash of the LED.
- Now, please press the flush release surface of the radio transmitter within thirty seconds. Three flashes of the LED indicates the successful programming of the radio transmitter



Flushing function

After successful programming, the toilet can be flushed by approaching the release surface (approx. 3 to 5 mm in front of the surface) or by touching this surface. A successful flushing signal will be acoustically acknowledged by the „beep“.

Technical data

Frequency	868,4 MHz										
Addressing	Individual 32 bit address, programmable at the receiver										
Range	10 m maximum										
Functions	Capacitive push-button, acoustic acknowledgement by beep										
Release	kapazitiver Taster, akustische Quittierung durch Tastenton										
Power supply	3 VDC (2 x alkaline battery LR-1)										
Battery life	Approx. 3 years or 100,000 flushes										
Housing	ABS housing approx. 85 x 46 x 16 mm										
Mounting	By clamps on flipper-type support handle										
Colour	Black (RAL 9005)										
Degree of protection	IP 54										
Compatible WC controls	<table border="0"> <tr> <td>TECEplanus</td> <td>9.240.354</td> </tr> <tr> <td>TECEplanus</td> <td>9.240.355</td> </tr> <tr> <td>Geberit</td> <td>115.867</td> </tr> <tr> <td>Sanit</td> <td>03.082.00.0000</td> </tr> <tr> <td>Viega</td> <td>462.376</td> </tr> </table>	TECEplanus	9.240.354	TECEplanus	9.240.355	Geberit	115.867	Sanit	03.082.00.0000	Viega	462.376
TECEplanus	9.240.354										
TECEplanus	9.240.355										
Geberit	115.867										
Sanit	03.082.00.0000										
Viega	462.376										