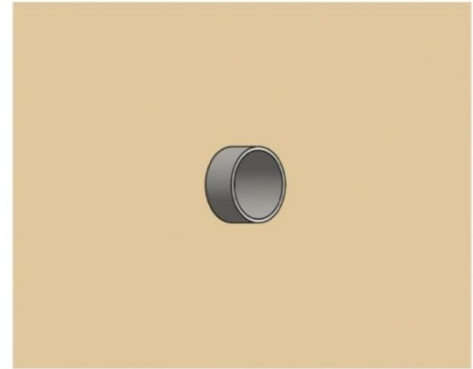
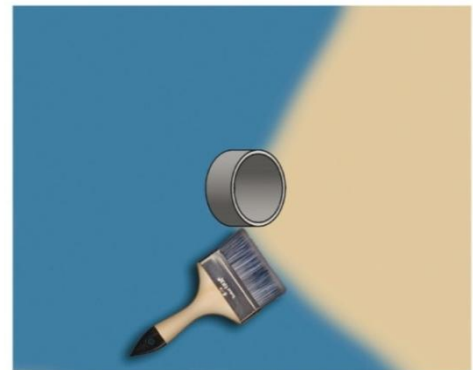


Monteringsanvisning for tetningsmembran TECElogo nordic veggboks

1. Bor ut hull 64 mm for veggboksen
2. Fest veggboks til stender o.l.
3. Eventuell primer (for å oppnå ønsket vandampmotstand, avhenger av valgt membransystem)



4. Påfør smøremembran helt inntil veggboksen



5. Plasser tetningsmembranen 5116634 i den våte smøremembranen og stryk ut (mansjettens "bakes" inn i membranen)

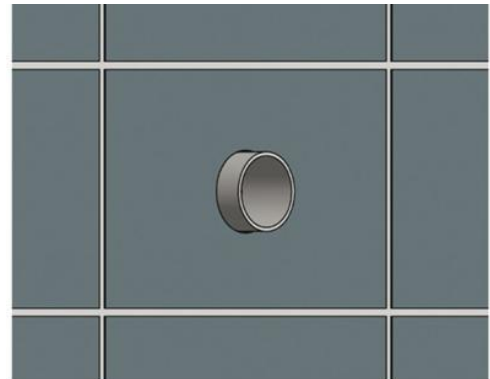


6. Påfør andre lag med membran over mansjett.

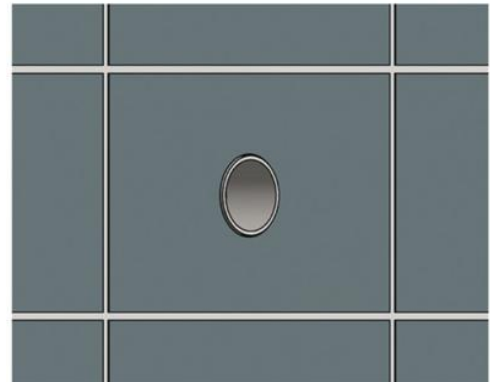


Monteringsanvisning for tetningsmembran TECElogo nordic veggboks

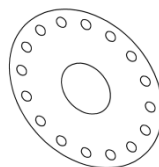
7. Sett opp fliser eller annet veggbeslag



8. Fres ned veggboksen med verktøy 5116371: 4 mm av veggboksen er synlig ved bruk av standard rosett og 6 mm er synlig ved bruk av rosett til dusj og badekarblandere



Veggboks 5116628



Tetningsmembran 5116634



Avskjæringsverktøy 5116371