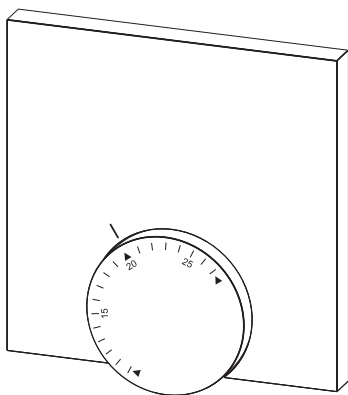


RF 642x2-00



ENG

DAN

NOR

FIN

SWE

POL

RUS



125578.1506



3



3



ENG

6

DAN

NOR

13

FIN

20

SWE

27

POL

34

RUS

41

ENG

DAN

NOR

FIN

SWE

POL

RUS



Warning

Danger to life in case of swallowing

Little children can swallow batteries/the rotary control.

- Install the room control unit outside the reach of little children.



Advarsel

Livsfare pga. slugning

Småbørn kan komme til at sluge batterierne/drejeknappen.

- Rumbetjeningsenheden skal monteres uden for småbørns rækkevidde.



Varoitus

Nieleminen voi aiheuttaa hengenvaaran

Pikkulapset voivat niellä paristoja tai kiertonuppeja.

- Huoneyksikkö on asennettava lasten ulottumattomiin.



Varning

Livsfara genom nedsväljning

Småbarn kan råka svälja batterier/ratten.

- Montera rumskontrollen utom räckhåll för småbarn.



Ostrzeżenie

Zagrożenie dla życia w przypadku połknięcia

Małe dzieci mogą połknąć baterie/pokrętło.

- Urządzenie do obsługi montować poza zasięgiem małych dzieci.



Предупреждение

Опасность для жизни при проглатывании

Дети могут проглотить батарейки/кнопку настройки.

- Монтировать RBG вне досягаемости детей.

ENG

DAN

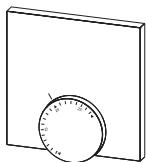
NOR

FIN

SWE

POL

RUS



1 x



2 x

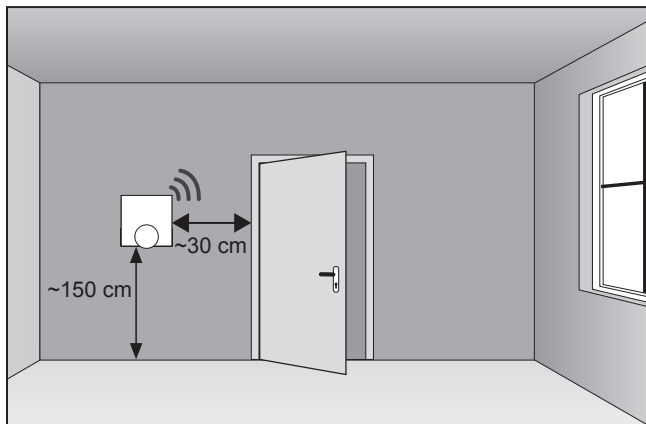


2 x*



1 x

* optional / som option / lisävarusteinen / tillval / w opcji



ENG

DAN

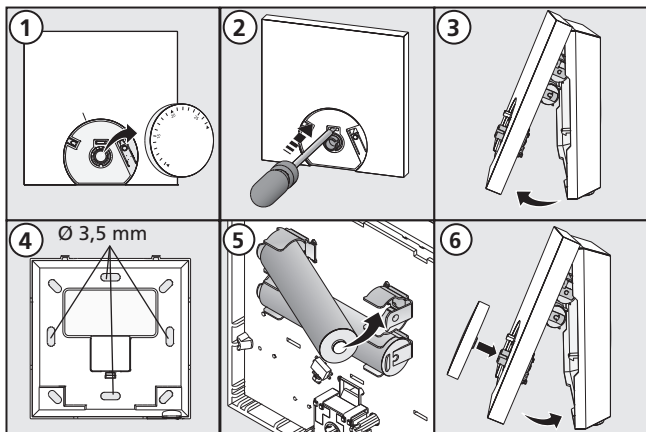
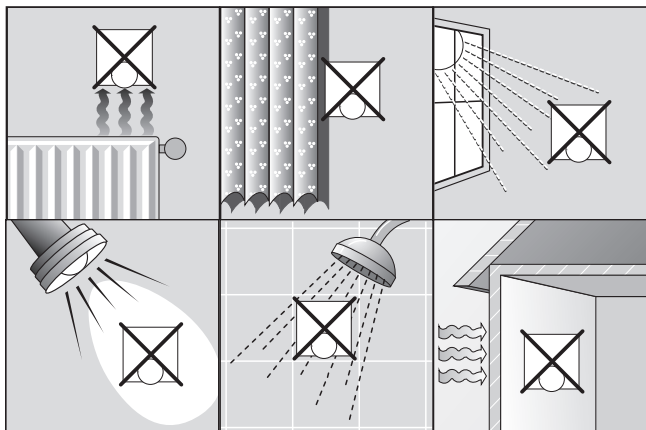
NOR

FIN

SWE

POL

RUS



ENG

DAN

NOR

FIN

SWE

POL

RUS

Содержание

1 Безопасность	42
Используемые сигнальные слова и указания	42
Использование по назначению	42
Общие указания по технике безопасности	42
2 Исполнения	43
Технические характеристики	43
Соответствие стандартам	43
3 Эксплуатация	44
Обзор и индикаторы	44
Ввод в эксплуатацию (вкл. сопряжение)	44
Эксплуатация	44
Радио-тест	45
Ограничение регулируемого температурного диапазона (опция)	45
Коррекция номинального значения	45
4 Устранение ошибок и чистка	46
Устранение ошибок и проблем	46
Замена батареек	46
Чистка	47
5 Вывод из эксплуатации	47
Утилизация	47

ENG

DAN

NOR

FIN

SWE

POL

RUS

1 Безопасность

▶ Используемые сигнальные слова и указания

Используемые в руководстве символы означают:

- Подлежащие выполнению действия
- ✓ необходимое условие.



Предупреждение

Опасность для жизни и здоровья.

▶ Использование по назначению

Комнатная панель управления Funk Analog (далее также сокращенно RBG) – это беспроводная блок-панель управления базовым модулем Funk 24 В & 230 В BSF X0XX2-XX. Устройство предназначено для

- ✓ учета комнатной температуры и настройки нужной номинальной температуры в назначенной зоне обогрева.

Любое другое использование считается использованием не по назначению, при котором производитель ответственности не несет.

▶ Общие указания по технике безопасности



Предупреждение

Опасность для жизни при проглатывании

Дети могут проглотить батарейки/кнопку настройки.

- Монтировать RBG вне досягаемости детей.
 - При замене батарейки не оставлять RBG без присмотра.
-
- Хранить руководство и передавать его следующим пользователям.

ENG

DAN

NOR

FIN

SWE

POL

RUS

2 Исполнения

Технические характеристики

	RF 64202-00	RF 64212-00
Контроль темп. пола	–	Дистанционный датчик
Электропитание	2 щелочные батарейки LR03/AAA (мизинчиковые)	
Срок службы батареек	>2 лет	
Радио-технология	Беспроводная, 868 МГц, SRD-диапазон	
Радиус действия	25 м (в зданиях)	
Степень защиты/ вид защиты	IP20 / III	
Температура окружающей среды	От 0 до 50 °С	
Влажность окружающей среды	5 – 80 %, для моделей без отвода конденсата	
Размеры (ВхШхГ)	85 x 85 x 26 мм	
Диапазон установки ном. темп.	От 10 до 28 °С	
Снижение ном. темп.	0.25 К	
Диапазон измерения факт. темп.	от 0 до 40 °С (внутр. датчик)	
Точность измерения внутр. NTC	±0.3 К	

Соответствие стандартам

Настоящее изделие имеет маркировку CE и, таким образом, соответствует требованиям директив:

- ✓ 2004/108/ЕС с изменениями «Директива совета ЕС об унификации законодательных предписаний стран-участниц в отношении электромагнитной совместимости»
- ✓ 2006/95/ЕС с изменениями «Директива совета ЕС об унификации законодательных предписаний стран-участниц в отношении электрооборудования в пределах определенного диапазона значений напряжения»
- ✓ «Закон об окончательных радио- и телекоммуникационных устройствах (FTEG) и директива о радио- и телекоммуникационном оборудовании 1999/5/ЕС (R&TTE)»

Для всего оборудования возможны дополнительные требования по защите, за соблюдение которых отвечает монтажник.

ENG

DAN

NOR

FIN

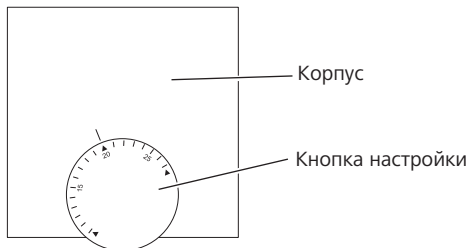
SWE

POL

RUS

3 Эксплуатация

► Обзор и индикаторы



ENG

DAN

NOR

FIN

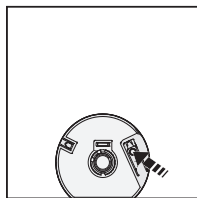
SWE

POL

RUS

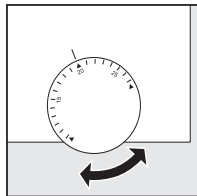
► Ввод в эксплуатацию (вкл. сопряжение)

- Снять кнопку настройки.
- Активировать функцию сопряжения на базовом модуле для нужной зоны обогрева (см. руководство к базовому модулю BSF X0XX2-XX).
- Для активации функции сопряжения на RBG кратко нажать кнопку сопряжения (см. рис. справа).
- ✓ Базовый модуль и комнатная панель управления сопрягаются.



► Эксплуатация

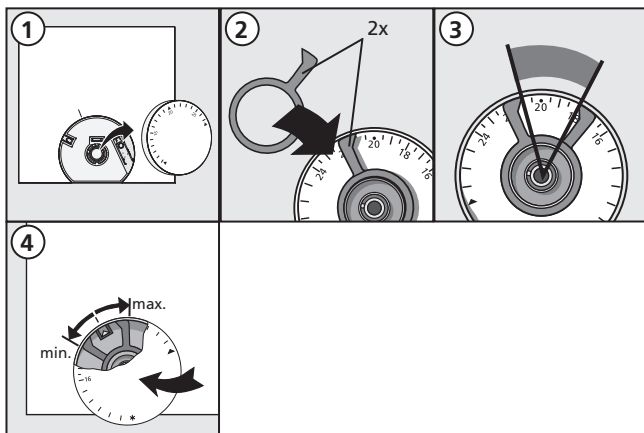
- Выставить номинальную температуру, повернув кнопку настройки.



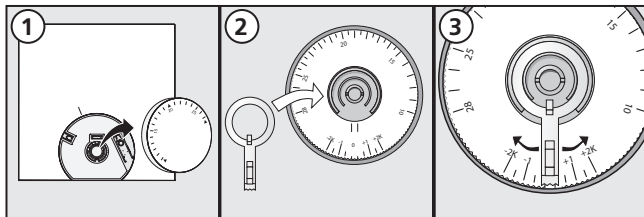
Радио-тест

- Для активации радио-теста кратко нажать кнопку сопряжения.
- На базовом модуле осуществляется передача управляющих воздействий на сопряженную зону обогрева и, в зависимости от текущего режима, на 1 минуту зона обогрева включается или выключается.

Ограничение регулируемого температурного диапазона (опция)



Коррекция номинального значения



ENG

DAN

NOR

FIN

SWE


POL

RUS

4 Устранение ошибок и чистка

► Устранение ошибок и проблем

Об ошибках сигнализирует светодиод зон обогрева базового модуля.

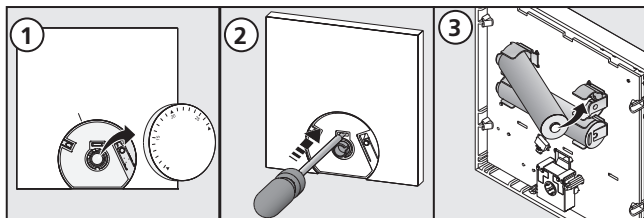
Светодиод базового модуля	Значение	Устранение
Зона обогрева Длительность в сек. 0 1 2 Гц выкл.  Гц вкл. 	Сбой беспроводного соединения с комнатной панелью управления	<ul style="list-style-type: none">► Изменить положение комнатной панели управления► Установить мультипликатор или активную антенну
Зона обогрева Длительность в сек. 0 1 2 Гц выкл.  Гц вкл. 	Низкая емкость батареек	<ul style="list-style-type: none">► Заменить батарейки на комнатной панели управления
Зона обогрева Длительность в сек. 0 1 2 Гц 	Активен аварийный режим	<ul style="list-style-type: none">► Заменить батарейки► Запустить радио-тест.► Установить комнатную панель управления в новое положение.► Заменить неисправное устройство.

► Замена батареек

Предупреждение

Опасность для жизни при проглатывании
Дети могут проглотить батарейки/кнопку настройки.

► При замене батареек не оставлять RBG без присмотра.



► После замены батареек активировать комнатную панель управления, нажав кнопку сопряжения.

ENG

DAN

NOR

FIN

SWE

POL

RUS

Чистка

Использовать для чистки только сухую и не смоченную растворителем мягкую ветошь.

5 Вывод из эксплуатации

Утилизация



Батарейки и комнатную панель управления нельзя утилизировать вместе с бытовыми отходами. Пользователь обязан сдавать устройства в соответствующие пункты приема вторсырья. Раздельный сбор материалов и их утилизация в установленном порядке способствует сохранению природных ресурсов и обеспечивает их повторное использование, оберегающее здоровье людей и окружающую среду. Сведения по пунктам приема вторсырья для своих устройств запрашивайте в своем городском управлении или в местных предприятиях по утилизации отходов.

ENG

DAN

NOR

FIN

SWE

POL

RUS



Настоящее руководство защищено законом об авторском праве. Все права сохранены. Полное либо частичное копирование, тиражирование, сокращение или иное воспроизведение (как механическое, так и электронное) настоящего руководства без предварительного согласия производителя запрещены. © 2014

125578.1506