

TECE NEWS

AUSGABE 01 / 2017

ISH2017 Neuheiten

Dusch-WC TECEone

Duschprofil TECEdrainprofile

Design-RTL-Box

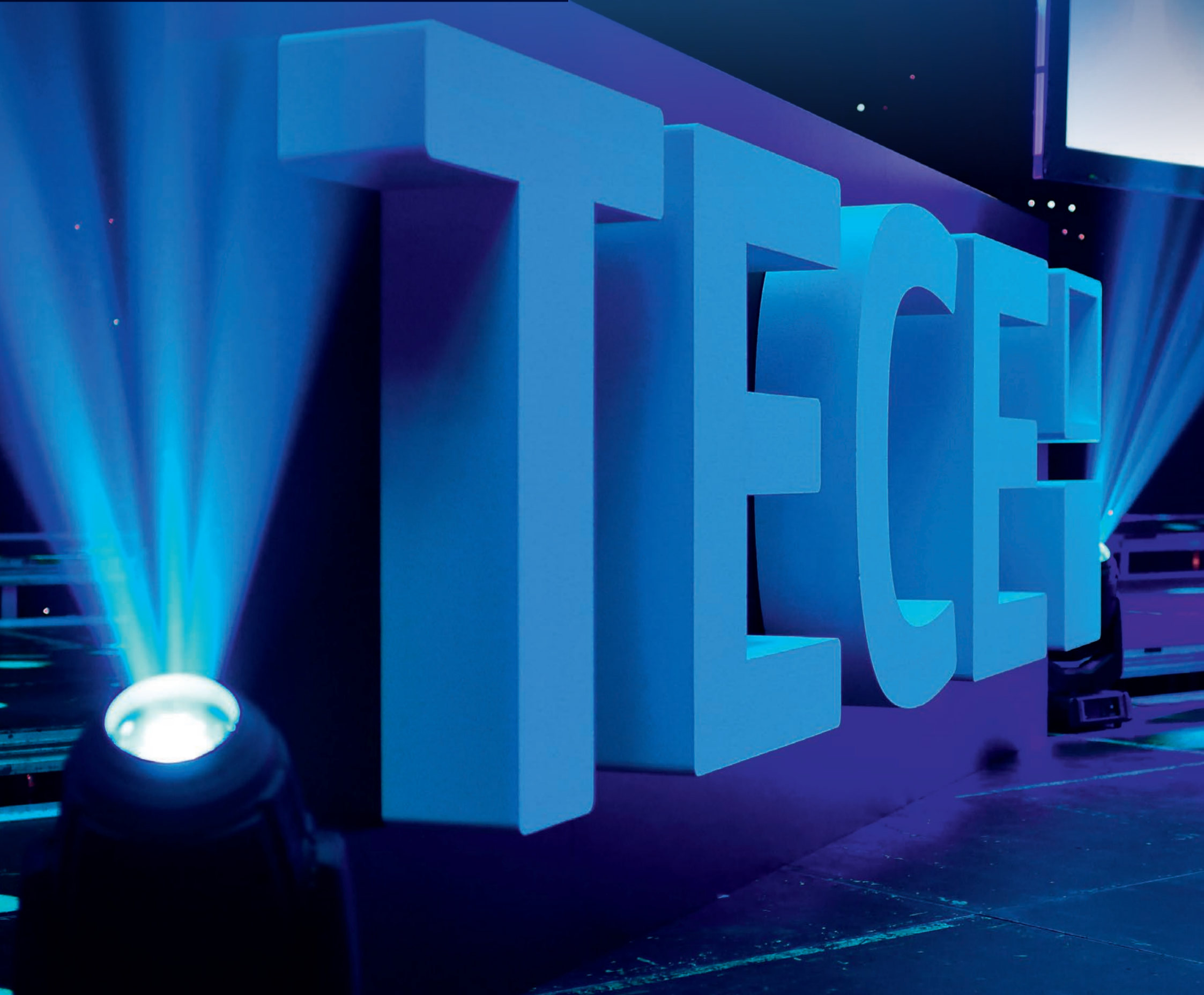
Marke + Claim

TECE goes „close to you“

30 Jahre TECE + Markenkonzzept

Interview Hans-Joachim

Sahlmann und Petra Bischof





Editorial – Marke und Claim „close to you“

„DER CLAIM IST NEU, DIE BOTSCHAFT LEBEN WIR SCHON LANGE.“

Sehr geehrte Damen und Herren, liebe Leserinnen und Leser,

TECE feiert in diesem Jahr seinen 30. Geburtstag. Unser Unternehmen entwickelte sich aus kleinen Anfängen, aus dem ingenieurmäßigen Antrieb und stets verbunden mit der Kultur des Fragens: Geht das besser, schöner, einfacher?

Die Anforderungen an Produkte und Services steigen – und werden weiter steigen. Es war an der Zeit, unsere DNA, unsere Erbsubstanz, unter diesen neuen Herausforderungen zu analysieren und konsequent daran auszurichten.

Es ist die Kundennähe, die Kultur des Fragens – ja, die Neugier, die uns antreibt. Nur die Neugier bringt Innovationen hervor. Diese Art von Kultur leben wir schon lange und haben sie nun mit „close to you“, unserem neuen Markenclaim, auch auf den Punkt gebracht.

Lassen Sie mich das an einem Beispiel, an unserem neuen Dusch-WC, erklären: Wir haben mit TECEone ein Produktkonzept – neugierig und kundennah – völlig neu gedacht. Wir haben gegen die elektrischen Modelle eine stromlose und demokratische Variante des Dusch-WCs am Start. Studien belegen, dass genau das es ist, was der Markt verlangt. Der Nutzen (und das „close to you“) dabei: Mitte des Jahres bekommen Sie endlich ein preisgünstiges Dusch-WC mit nachhaltiger, bewährter Technik, mit der die Branche selber umgehen kann – ohne Elektronik und Softwareupdates. In einem aktuellen Test der Fachhochschule Esslingen, beauftragt durch die Fachzeitschrift SBZ, glänzt TECEone mit hervorragenden Leistungsdaten – obwohl Newcomer und obwohl wir eine alternative Technik verwenden.

Die Markteinführung von TECEone hatten wir verschoben. Wir sind zum Schluss gekommen, dass Lieferprobleme oder gar Reklamationen für Sie und unsere Vertriebschiene schlimmer wären als ein nicht verkauftes oder ein erstmal nur für TECEone vorgerüstetes Bad. Handel, Handwerk und wir verkaufen Systeme und Lösungen – nicht Probleme. Mir ist die Entscheidung nicht leicht gefallen, denn auch wir leben nicht vom Verzicht, sondern vom Verkauf. Aber nicht zuletzt unter dem neuen Markenstatement war die Entscheidung definitiv richtig.

Was ich damit sagen will:

1. Mit TECEone sind wir jetzt so weit – wir gehen davon aus, dass wir bis Jahresmitte die volle Lieferfähigkeit erreichen. Gutes Design zum fairen Preis: Das Produkt ist reif, der Markt ebenfalls – und die Markteinführung überfällig, wie der SBZ-Test zeigt.
2. Eine wesentliche Komponente unseres Claims „close to you“ ist die Selbstverpflichtung, an Ihrer Seite zu bleiben. Nehmen Sie uns beim Wort – wir lassen uns daran messen.

Herzlichen Dank für Ihr Interesse – und eine gute Messe wünscht



Hans-Joachim Sahlmann



Hans-Joachim Sahlmann

DIE MARKE TECE

ISH und runder Firmengeburtstag fallen 2017 zusammen. Zum 30-jährigen Bestehen hat TECE einen neuen Markenauftritt entwickelt: Das neue Design umfasst optisch den definierten Markenkern, der auf Kunden, Märkte und Mitarbeiter wirken soll. TECE hat seine DNA herausgearbeitet: Wofür steht das Unternehmen künftig? Wohin soll es mit der Marke gehen? Mit Geschäftsführer Hans-Joachim Sahlmann und Marketing-Chefin Petra Bischof sprach am Rande der ersten Markenpräsentation vor Mitarbeitern und Freunden des Hauses die TECEnews Redaktion.

Stehen im Interview Rede und Antwort:
Hans-Joachim Sahlmann und Petra Bischof.





» Marke ist das Destillat all dessen, was eine Firma drauf hat. «

Hans-Joachim Sahlmann

1



1 Volles Haus: Hans-Joachim Sahlmann erklärt die Unternehmenskultur.

2 Marketingleiterin Petra Bischof: Der Claim „close to you“ schwört das Unternehmen auf Kundennähe ein.

2

Herr Sahlmann – alles neu zur ISH?

Hans-Joachim Sahlmann: Nein. Natürlich nicht. TECE bleibt TECE. Wir werden uns dennoch weiterentwickeln. Dafür muss man erst mal analysieren, was wir gut gemacht haben, wo wir stehen. Wir tasten unsere DNA nicht an. Das macht man nicht mit dem Erbgut. TECE hat in den vergangenen 30 Jahren eine beeindruckende Entwicklung genommen. Das empfinden wir, die wir ständig dabei waren – aber auch die Kunden, die Branche und auch die Beobachter aus den Medien bestätigen uns das. Man darf nicht vergessen: Wir haben unseren Unternehmensgründer und Geschäftsführer verloren. Thomas Fehlings war ja nicht nur der Inhaber, er war unser Kapitän und Kompass. Als sein langjähriger Weggefährte habe ich es als meine ganz persönliche Verpflichtung gesehen, die DNA, die uns erfolgreich gemacht hat, zu dokumentieren – und mit fortzuschreiben.

Petra Bischof: Wenn ich als relativer Newcomer dazu die Außensicht beitragen darf ... Ich habe TECE als sehr druckvolles, kreatives und zukunftsorientiertes Unternehmen kennengelernt. Aber das schnelle Wachstum benötigt immer wieder eine Feinjustierung und eine immer wieder optimierte Ansprache unserer Kunden. Sprich: Worte und Taten, die in die Zukunft weisen.

Der neue Claim heißt „Close to you“ – zu Deutsch in etwa „nahe dran“. Was will uns das sagen?

Petra Bischof: Natürlich geht es immer um den Kunden und you, das ist die Branche, das sind die Menschen, mit denen wir Geschäfte machen und denen wir unsere Produkte widmen. TECE war und ist ein Unternehmen, das sich immer ganz eng am Kunden orientiert hat. Sonst wären wir heute nicht da, wo wir sind.

Muss es denn englisch sein?

Petra Bischof: Wir wollten etwas Einheitliches. Und TECE ist heute eine internationale Gruppe, in der viele Nationen zusammenkommen. Wir sind sicher, dass der Claim von den Kunden verstanden wird. Klar ist: Dieser Glaubenssatz unter der Marke ist nur so gut, wie er gelebt wird. Kunden müssen das „close to you“ erleben, dann verstehen sie es ohne Worte.

Hans-Joachim Sahlmann: Nahe am Kunden sein – das ist ja für uns nicht neu. Thomas Fehlings hat das mal auf den Punkt gebracht. Er stammte aus einer Ingenieursfamilie und pflegte eine Kultur des Fragens: „Geht das besser, einfacher, schöner?“ Dieses Denken hat aus TECE ein neugieriges Unternehmen gemacht, ideen- und innovationsgetrieben. Wir haben unseren Kunden immer wieder überraschende Lösungen präsentiert. Aber wir haben die Kunden nicht nur befragt, wir waren auch ganz dicht bei ihnen. Wenn man einen guten Spülkasten entwickeln will, muss man dabei sein, wie der Handwerker mit dem erfolgreichsten Spülkasten des Marktes umgeht, ihn installiert oder repariert. Man muss sehen, was gut ist – und wo sich etwas verbessern lässt.

Petra Bischof: „Close to you“ geht noch weiter. Wir verpflichten uns, dem Kunden beizustehen. Wer sich das auf die Fahne schreibt, wird daran gemessen. Die Psychologie ist dabei ein wichtiger Faktor. Das nah‘ am Kunden sein hat uns eine Generation lang erfolgreich gemacht – das wird uns auch Richtschnur für die Zukunft sein.

...



Kraftvoll und mit Herz: Hans-Joachim Sahlmann erklärt den neuen Markenclaim.

Geben Sie doch bitte mal ein Beispiel, wie das in der Praxis wirken soll?

Hans-Joachim Sahlmann: Wir haben im Vorfeld die Menschen befragt, für die wir arbeiten: Kunden, Planer, Architekten, Immobilien-Investoren und nicht zuletzt die Handwerker. Wir haben gefragt, wo sie uns sehen und was sie von uns erwarten. Architekten, Badplaner und Endkunden erwarten von uns Freiraum für Design und Gestaltung. Da ist die Inspiration wichtig, die eine Vorwandinstallation der Badarchitektur bieten kann oder eine edle Drückerplatte; viel wichtiger als der Spülkasten dahinter, der eben funktionieren muss.

Planer und Objekteure erwarten von uns Unterstützung in der Planung – und Service zu projektspezifischen Abläufen. Das ist wieder ganz etwas anderes. Da heißt es: Stark sein und da sein, wenn es gilt. Termine und Zusagen einhalten. Und Sicherheit in Sachen Brandschutz, Schallschutz und der Einhaltung relevanter Normen bieten.

Und unsere Verarbeiter, die Leute auf der Baustelle, wollen Produkte und Lösungen, die Installation und Montage erleichtern und keinen Ärger machen. Das ist wieder das Rohrsystem oder der türgängige, modulare Fettabscheider. Wir müssen bei der Entwicklung mit den Leuten reden, die das später an- und zusammenschrauben oder zusammenstecken. Die Leute wollen mit unseren Produkten einfach entspannt ihre Arbeit tun.

Petra Bischof: Wir haben für jede dieser Kundengruppen Positionen erarbeitet und Botschaften formuliert. Und jedes Produkt, jeder Service, den wir anbieten, wird daran gemessen. Der Erkenntnisgewinn: Kunden erwarten von uns Expertise in erstens: Design und Gestaltung, in zweitens: Projekt und Planung und in drittens: Installation und Montage. In diesen

drei Kompetenzfeldern sind wir mit unseren Systemen, Produkten und Dienstleistungen fit.

Sie haben heute auf der Bühne vor 500 Mitarbeitern und Freunden des Hauses diese Markenentwicklung als einen fast zweijährigen Prozess beschrieben. Warum ist diese aufwendige Investition gerechtfertigt?

Hans-Joachim Sahlmann: Marke ist das Destillat all dessen, was eine Firma drauf hat. Das ist jetzt umgangssprachlich formuliert, aber ich bin Münsterländer und die Analogie zum Schnaps trifft den Kern der Sache. Der Spirit und der Geist, der in einem guten Hochprozentiger drinsteckt, ist ein Sinnbild für die exzellente Arbeit des Brenners. Wir wissen heute nach diesem Prozess besser denn je, was wir können – und wir wissen auch, wo wir besser werden müssen. Wir haben den Spirit von TECE definiert.

» Wir haben die Kompetenzfelder herausgearbeitet – wo unsere Kunden unsere Stärken sehen. «

Petra Bischof

Petra Bischof: Unser Selbstverständnis ist gestärkt und wir verpflichten uns konsequent zur Kundennähe. Aber aus dem neuen Logo, dem Claim und dem ganzen Erkenntnisgewinn muss eine Haltung zum Kunden und zum Markt werden. Das ist unser Ziel. Das ist das Ziel einer jeden Firma, die sich an dieses schwierige Thema macht.

C wie Curiosity!
Englisch für Neugierde.
Neugierig sein / bleiben!

Innovation (lat. von innovare):
Erneuerung, Fortschritt.
Kreativität und Ideen,
die uns alle voranbringen!

CLOSE TO YOU

CLOSE engl. [ˌkloʊz]:
Nähe

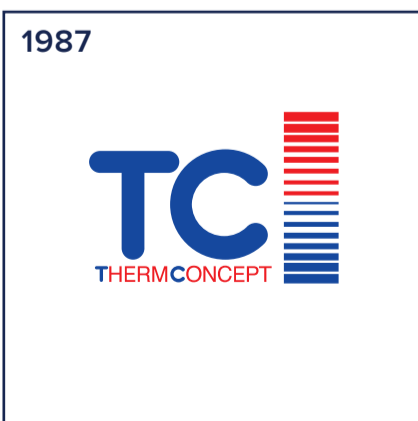
die Kunden!

- Planer
- Architekten
- Handel
- Handwerker
- Objektbauer
- auch Anwender / Endkunden



„Close to you“ im Scribblemodus mit dem Kuli auf dem Block erklärt.

30 JAHRE TECE – DAS LOGO IM WANDEL DER ZEIT



Das Logo im Wandel der Zeit: Aus TC Thermconcept wird TC, TECE „Intelligente Haustechnik“ und jetzt TECE „close to you“.

Neue Unternehmensbroschüren

ZIELGRUPPEN UND STÄRKEN IN EINKLANG GEBRACHT

Dreh- und Angelpunkt des Markenkonzpts sind die Kompetenzfelder von TECE. Aus diesen Stärken definiert sich TECE als Innovator in der Sanitär- und Installationstechnik. Durch die Nähe zu Märkten, Menschen und Technologie erwächst ein tiefes Verständnis für die Welt der Kunden und ihrer Bedürfnisse. Ziel: Mehrwert für Kunden zu schaffen durch durchdachte Systeme und Lösungen. Am Beispiel der neuen Unternehmensbroschüren.

DESIGN & GESTALTUNG

Freiraum für Gestaltung: Die funktionalen und ästhetischen Ansprüche an das Bad steigen in allen Lebensbereichen – ob im privaten Zuhause, in der Wohnungswirtschaft oder im Hotel. Darum ist Freiheit beim Gestalten so wichtig wie noch nie.

PROJEKT & PLANUNG

Sicherheit im Projektbau: Planer können mit TECE ihre Projekte termintreu, wirtschaftlich und rechtlich abgesichert verwirklichen.



INSTALLATION & MONTAGE

Einfach entspannt arbeiten: Die Arbeit des Installateurs ist komplex genug, dafür sorgen ein anspruchsvoller Arbeitsalltag und viele Richtlinien, Normen und Gesetze. Drei Dinge helfen hier, das Leben einfacher zu machen: durchdachte Produkte, hervorragende Qualität und ein Service direkt vor Ort.

Die hier gezeigten neuen Unternehmensbroschüren können Sie unter info@tece.de kostenlos anfordern.

NEUER INTERNETAUFTRITT: GEBALLTER NUTZEN ONLINE

Ein durchgängiges Markenkonzept bedarf natürlich auch einer neu gestalteten Webseite. Im Aufbau orientiert sie sich klar an den Kompetenzfeldern: Egal ob Architekt, Planer oder Handwerker – jede Zielgruppe findet intuitiv die für sie relevanten Inhalte.

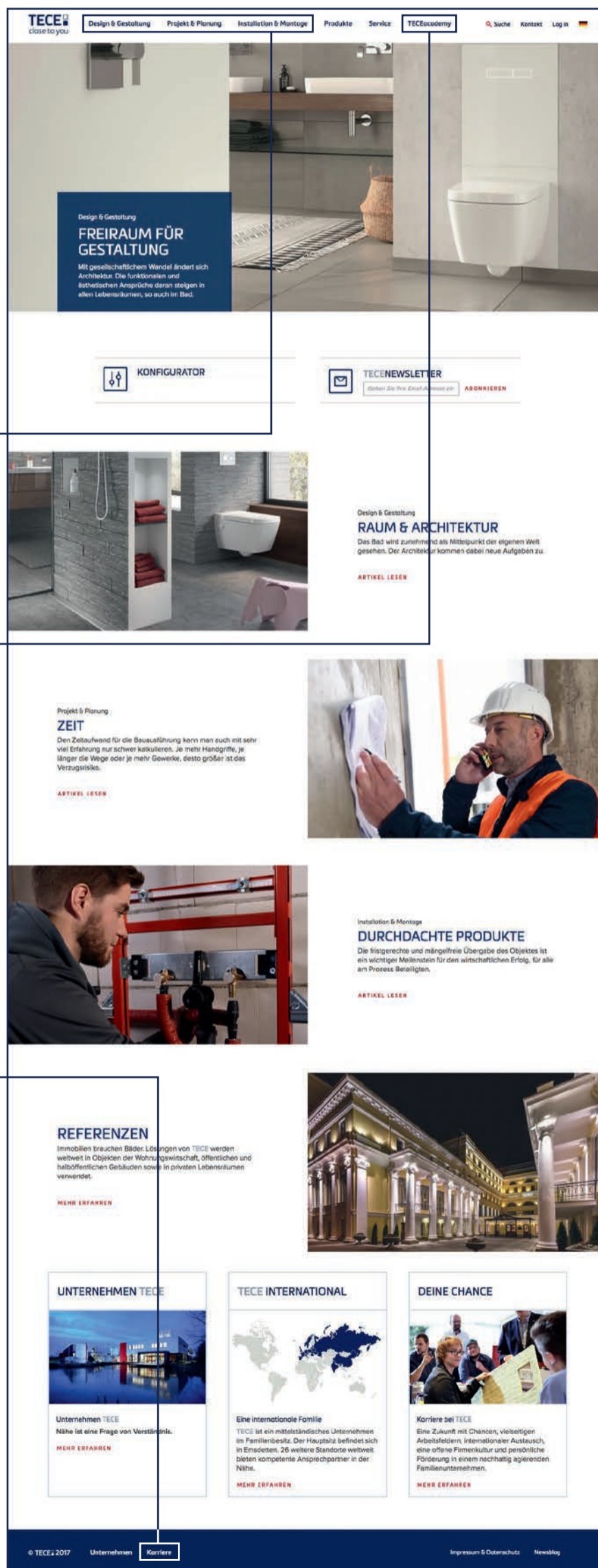
Navigation: Das TECE Portfolio, übersichtlich in Kompetenzbereiche unterteilt.

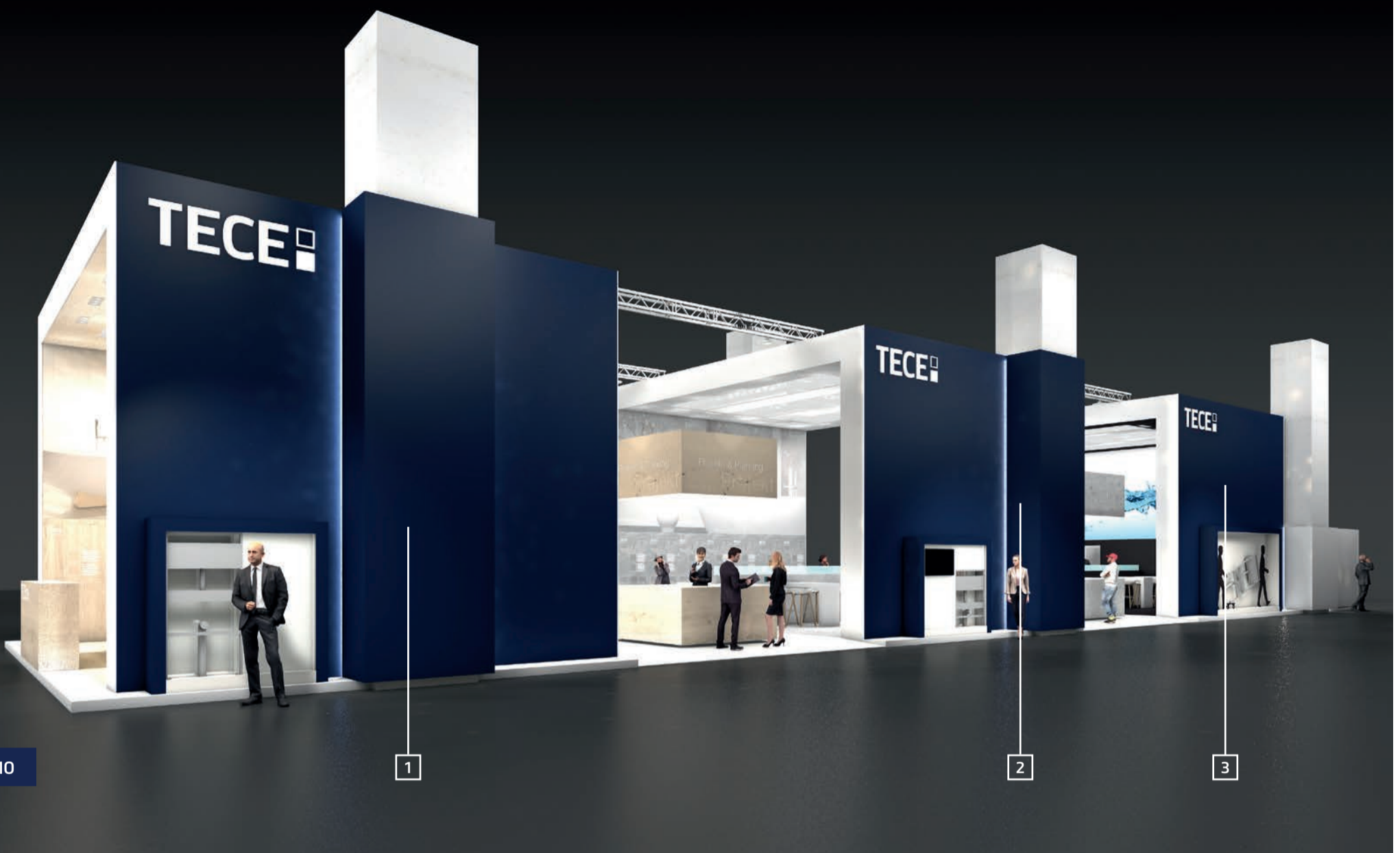
TECE Academy: Seminare, Schulungen und Weiterbildungsangebote für Architekten, Handel und Handwerk.

Karrierebereich: Interesse an einer Stelle oder Ausbildung bei einem innovativen Unternehmen? Bewerber können hier ihre Unterlagen direkt und bequem einsenden.

TECE IM DETAIL: DIE PRODUKTDATENBANK

Als komplett neues Feature bietet TECE jetzt Kunden und Interessenten Zugang zu einer umfangreichen Produktdatenbank. Hier finden Sie leicht zugänglich detaillierte Informationen rund um sämtliche Produkte: Preislisten, Produktbilder, Zeichnungen und vieles mehr.





Messeauftritt ISH 2017

CLOSE TO YOU – AUCH ALS MESSESTAND

Struktur ist alles: TECE lebt seinen neuen Markenauftritt auch auf der ISH. Genau wie das Markenkonzept ist auch der ISH-Messestand in drei Segmenten aufgebaut, welche die Kernkompetenzfelder des Unternehmens abbilden.

1

Design & Gestaltung
Freiraum für Gestaltung

Von TECEone über Drückerplatten bis zur Duschrinne: Hier erfährt der Besucher, welche gestalterischen Optionen sich mit TECE ergeben. Gestaltungsfreiheit erleben: Designs und Materialien für individuelle Badezimmer und für jeden Bedarf.

2

Installation & Montage
Einfach entspannt arbeiten

Der Baustellenalltag ist schon hart genug: Clevere Produktdetails erleichtern dem Installateur die Arbeit und sparen dazu wertvolle Bauzeit. Nicht nur auf Raffinesse wird Wert gelegt, der Qualitätsanspruch steht hier immer im Vordergrund.

3

Projekt & Planung
Sicherheit im Projektbau

Von Anfang an auf der sicheren Seite: Der TECE eigene Systemgedanke fängt bei der Projektplanung an. Hier werden dem Besucher Tools vorgestellt, mit denen sich die Planung normgerecht, effizient und schnell realisieren lässt.

DAMIT KALTES WASSER HYGIENISCH COOL BLEIBT

Die TECE Hygienebox entkoppelt thermisch die Warmwasser-Zirkulationsleitung mit dem Armaturenanschluss und verhindert zuverlässig den Wärmetransport über die Armatur zur Kaltwasserseite. Als vorgefertigte Komponente schützt sie das Kaltwasser vor unzulässiger Erwärmung.

Für die Entwicklung der Hygienebox untersuchte TECE Installationsvarianten, bei denen die Zirkulationsleitung oberhalb der Zapfstelle verläuft. Über eine kurze Stichleitung senkrecht nach unten erfolgte dabei die Versorgung der Armatur. Nach dem Zapfvorgang bildet sich in der Stichleitung bei entsprechenden Bedingungen eine Temperaturschichtung aus, die den Wärmetransport zur Armatur vermindert. Dabei kommt es auf Länge, Durchmesser und Werkstoff der Stichleitung an. Ist sie zu kurz, dann findet

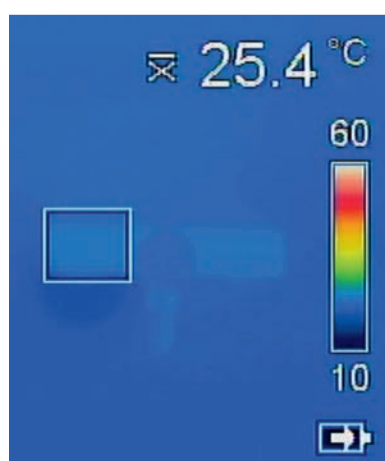
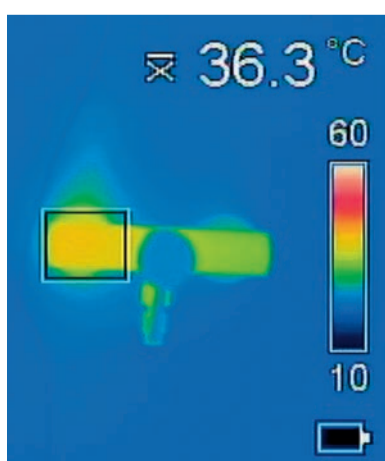
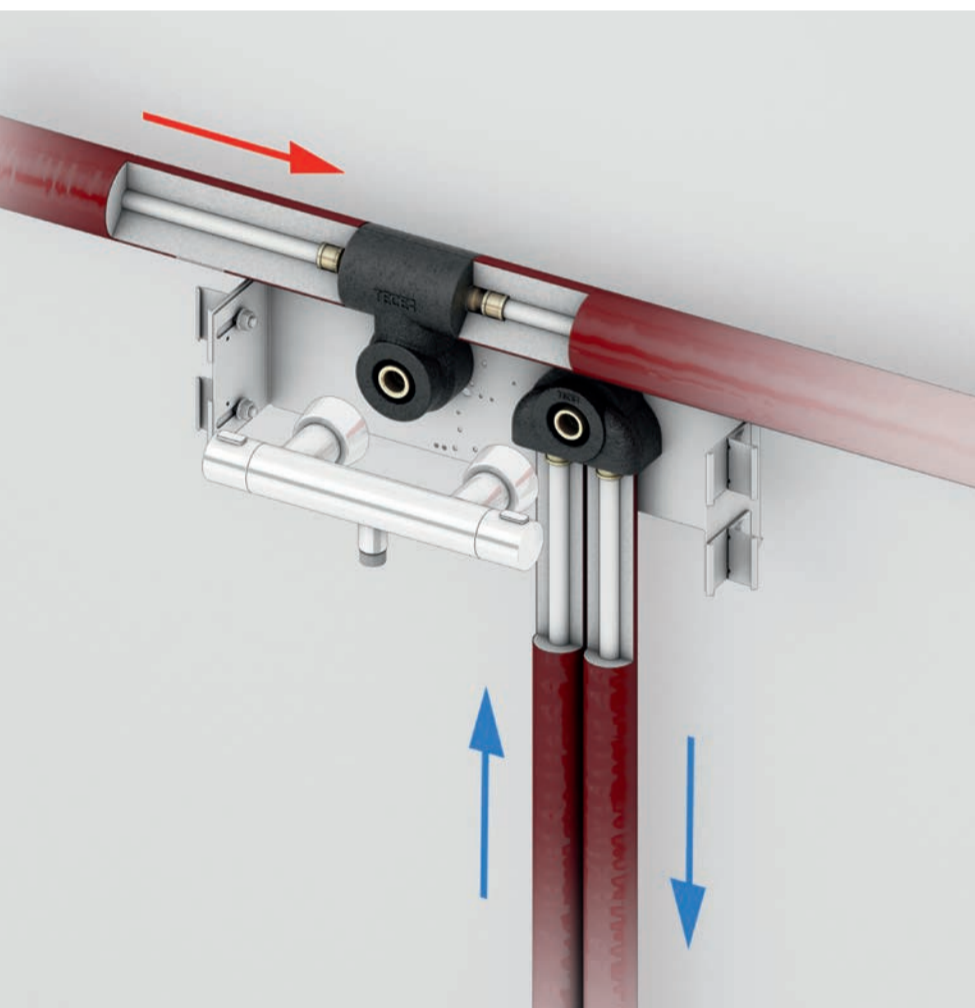
der Wärmetransport über die Armatur zur Kaltwasserseite trotzdem statt. Eine lange Stichleitung wird den Wärmetransport zwar reduzieren, birgt aber die Gefahr der Stagnation.

Die Kaltwasserseite thermisch entkoppelt

Die anschlussfertige Hygienebox von TECE stellt eine praktische Lösung des Problems als Ergebnis einer Optimierung dar. Sie führt die Warmwasserleitung oberhalb der Warmwasserwandscheibe. In dem kurzen senkrechten Leitungsstück zwischen Wandscheibe und Zirkulationsleitung stellt sich eine stabile thermische Schichtung ein, was zur thermischen Entkopplung von Warmwasserleitung und Zapfstelle führt. Eine unzulässige Erwärmung der Kaltwasserseite ist damit unterbunden, der Installateur ist also sicher vor eventuellen Mängelrügen.

Die gedämmte und montagefertige TECE Hygienebox gibt es einzeln für den Warmwasseranschluss, als Montageeinheit mit Doppelwandscheibe für den Kaltwasseranschluss und als Sanitärmodul für das TECEprofil Trockenbausystem. Lieferbeginn ist April 2017.

Mehr zum Thema Hygienebox unter www.tece.com



GÜNSTIGE BEDINGUNGEN FÜR LEGIONELLEN

Zur besseren Einhaltung der Trinkwasserhygiene-Anforderungen kam vor einigen Jahren statt der bis dahin üblichen T-Stück-Anbindung mit Stichleitungen immer häufiger die Installation mit Doppelwandscheiben in Reihe oder als Ring zum Einsatz. So wurde sichergestellt, dass selbst bei selten genutzten Zapfstellen ein regelmäßiger Wasseraustausch gewährleistet bleibt.

Dafür trat ein anderes Problem auf: Bei dieser Installationsart wird die Zirkulationsleitung mit 60° C Wassertemperatur bis unmittelbar an die Zapfstelle geführt, wodurch sich die angeschlossene Armatur erwärmt. Aufgrund der guten Wärmeleitfähigkeit der Armaturenwerkstoffe erwärmt sich in Folge auch die Kaltwasserseite auf Temperaturen, die deutlich über den geforderten 25° C liegen – auf Temperaturen also, bei denen sich Legionellen und Keime wohlfühlen und sich kräftig vermehren.

Die TECE Hygienebox erlaubt eine einfache und schnelle thermische Entkopplung der Kaltwasserseite. Unten: Zwei Thermografien etwa 45 Minuten nach Ende des Zapfvorgangs – links Installation der Zirkulationsleitung mit Doppelwandscheibe und rechts mit der Hygienebox. Bei dieser kühlt die Armatur aus, was eine optimale Trinkwasserhygiene gewährleistet.



12

1

ISH-Neuheit: TECEdrainprofile

SCHÖN, PRAKTISCH, NISCHEN- BÜNDIG. DAS DUSCHPROFIL VON TECE

Das neuartige Duschprofil TECEdrainprofile ermöglicht eine einfache, nischenbündige Montage der Entwässerung über die gesamte Duschplatzbreite. Das erleichtert dem Handwerker Montage und Abdichtung.

2



Um die Lücken zwischen der Duschrinne im Standardmaß und den seitlichen Rändern des Duschbereichs zu schließen, wird typischerweise ein Fliesenstück exakt angepasst und eingesetzt. Darunter leidet – gerade bei modernen, großformatigen Fliesen – die Optik des Fliesenspiegels. Mit dem neuen TECEdrainprofile stellt TECE eine Lösung vor, die eine einfache Anpassung bis an die Ränder des Duschplatzes erlaubt, denn das Edelstahlprofil ist schnell und exakt ablängbar. Das verkürzt den Bauablauf, spart Kosten und verleiht dem Duschplatz ein ästhetisches Gesamtbild.

Einfache Baukastenlösung – sichere Abdichtung

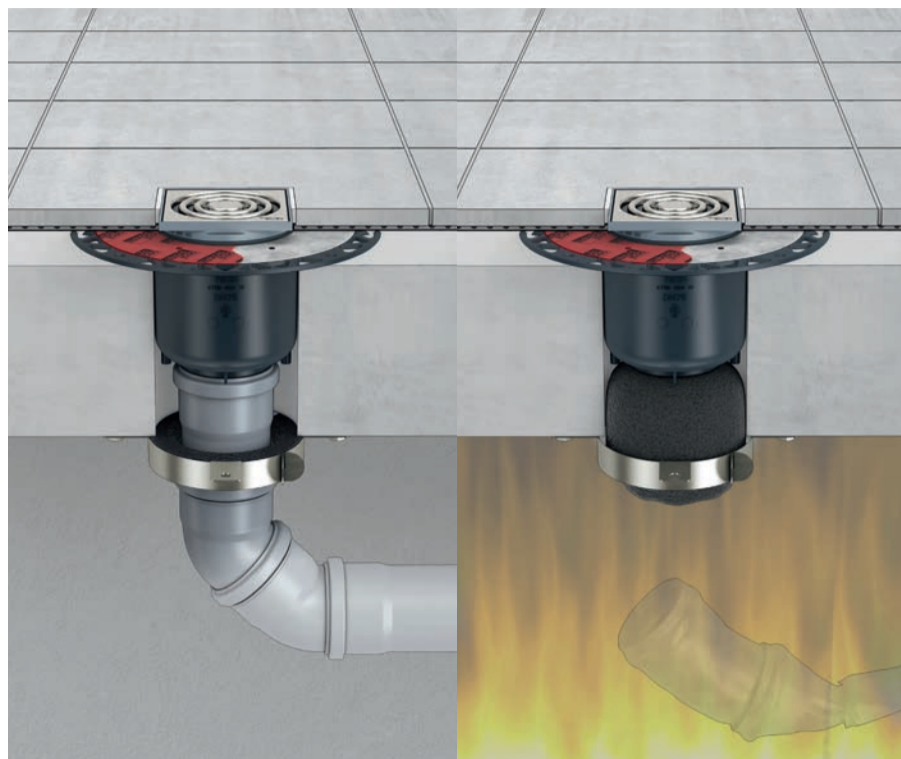
TECEdrainprofile besteht aus einem übersichtlichen und leicht verständlichen Set mit wenigen Bauteilen: Duschprofil, Ablauf und Zubehör. Der Ablauf lässt sich einfach in der Höhe verstellen und wird so eingerichtet, dass er mit der Estrichoberfläche abschließt und beim Abziehen keine störenden Elemente im Weg sind. Die Erstellung einer ebenen Estrichoberfläche mit Gefälle wird dadurch deutlich vereinfacht. Für zusätzliche Sicherheit bei der Abdichtung sorgt die flexible Seal System Dichtmanschette, die direkt in den Ablauf eingerastet und dann in die Flächenabdichtung eingearbeitet wird. Eine wasserdichte Verbindung ist damit sichergestellt und die bisher übliche Verklebung der Abdichtung an den Flansch entfällt. Zuletzt folgt das Einsetzen des Profils, das sich wie eine Fliese einfach auf dem Estrich verlegen lässt. Eine einfache Höhenverstellung ermöglicht die Anpassung an unterschiedliche Fliesenstärken. Das Profil ist wahlweise in gebürstetem oder hochglänzendem Edelstahl und in den Längen 800, 900, 1000 und 1200 Millimetern erhältlich. Zur nischenbündigen Anpassung an die Duschplatzbreite kann es der Installateur oder Fliesenleger einfach vor Ort exakt einpassen. Die Montagelösung erlaubt zudem eine nachträgliche Feinjustierung des Duschprofils in alle horizontalen Richtungen und durch Drehung.

Bequeme Reinigung für perfekte Hygiene

Das Duschprofil aus hygienischem Edelstahl besitzt ein inneres 3D-Gefälle, das den Wasserabfluss optimiert. Der Ablauf sitzt in der Profilmittte und ist besonders einfach zugänglich. Der Profildeckel lässt sich durch eine spezielle „Push-Funktion“ mit einem gezielten Fingerdruck hochklappen und ohne weitere Hilfsmittel entnehmen. Die bisher zur Reinigung von Duschrinnen notwendige Rostentnahme entfällt. Auch der Geruchsverschluss lässt sich für Reinigungszwecke werkzeuglos entnehmen und ermöglicht somit bei Bedarf die Verwendung einer Rohrreinigungsspirale.

¹ TECEdrainprofile lässt sich nischenbündig über die gesamte Duschplatzbreite installieren. Vor allem bei großformatigen Fliesen entsteht so ein ästhetischer Gesamteindruck.

² Mit der Baukastenlösung aus wenigen Teilen lassen sich verschiedene Einbaumöglichkeiten umsetzen – wandbündig, wandnah oder im Raum.



Die neue Brandschutzmanschette wird von unten an der Decke montiert. Bei Feuer dehnt sich das intumeszierende Material aus und verschließt den Ablauf sicher gegen Feuer und Rauch.

TECEdrainpoint S

BRANDSCHUTZSET ERWEITERT

TECE ergänzt das FireStop Brandschutzset für den Punktablauf TECEdrainpoint S um zwei Manschetten für die Ablaufgrößen DN 70 und DN 100. Die Manschetten werden nicht wie bei der DN 50 Variante in der Deckenkonstruktion eingebracht, sondern direkt unter die Decke geschraubt.

Die Brandschutzmanschetten bestehen aus einem Gehäuse, in dessen Inneren sich eine mehrlagige Schicht intumeszierenden Materials befindet. Sobald aufgrund eines Brandes die Temperatur ansteigt, schäumt das Material auf. Der freigesetzte Blähdruck ist so hoch, dass es den Ablaufstutzen zerdrückt und dauerhaft gegen den Durchtritt von Feuer und Rauch verschließt. Das FireStop Brandschutzset wurde gemäß DIN EN 13501 für die Feuerwiderstandsklassen EI 90 und 120 in Kombination mit PP-HT Kunststoffrohren nach EN 1451 geprüft.

Die Manschetten haben eine Größe von DN 90 und DN 110 und sind für die Abläufe TECEdrainpoint DN 70 und DN 100 konzipiert. Anders als bei der Brandabschottung für den Ablauf DN 50 werden die Manschetten mit einer Aufbauhöhe von nur 26,6 Millimetern hier nicht in die Deckenkonstruktion eingebracht, sondern unter der Decke befestigt. Eine Verfüllung des Durchbruchs ist dabei nicht erforderlich, dadurch ist die Installation einfach und zeitsparend.



1

Dusch-WC-Test an der Hochschule Esslingen

TECEone – ÜBERZEUGT IM VERGLEICHSTEST

Nach über einem halben Jahrhundert Produktgeschichte sollte es erlaubt sein, darüber nachzudenken, ob man das Dusch-WC nicht besser, einfacher und schöner machen könnte. Aus der Denkrille springt TECEone, das Dusch-WC ohne Stromanschluss, das sein warmes Wasser frisch aus der Leitung bezieht. Kurz vor der ISH jetzt ein Produkt-Test: Die Hochschule Esslingen hat zehn Dusch-WCs im Auftrag der Fachzeitschrift SBZ untersucht und nahezu überall, wo der TECE Herausforderer antrat, hat er auch Bestdaten abgeliefert. Ohne Strom? Es geht! Und wie!

Dusch-WCs brauchen Strom! Brauchen sie das wirklich? TECEone springt aus der Denkrille, die der Erfinder des Dusch-WCs 1956 vorgegeben hat: Der Schweizer Tüftler Hans Maurer war Büromaschinentechner – Strom war modern und für ihn alternativlos. An diesem Denk-Paradigma wurde 50 Jahre lang nicht gerüttelt. Aber es geht auch anders: Mit der bewussten Konzentration auf die Kernfunktion „Hygiene“ überzeugt TECEone im Vergleichstest.

Die besten Dusch-WCs trafen sich im schwäbischen Esslingen zum Wettbewerb. Unter der wissenschaftlichen Leitung von Professor Dr. Ing. Hans Messerschmid von der Fakultät „Gebäude Energie Umwelt“ wurden die Produkte im Auftrag der Fachzeitschrift SBZ und ihres Chefredakteurs Dennis Jäger untersucht. Sieben



2

Disziplinen waren vorgegeben – angelehnt an die sich derzeit entwickelnde Norm: Die Temperatur des Warmwassers am Düsenaustritt, die Temperaturverteilung auf dem beheizten WC-Sitz, die Trocknungsrate des Warmlufttrockners, der Energieaufwand für Strom, der Wasservolumenstrom aus der Düse sowie die beiden Königsdisziplinen „Reinigungswirkung der Duschküse“ und „Selbstreinigungswirkung der Düse“.

» Dusch-WC geht künftig einfacher, hygienischer und nachhaltiger. Und das zum attraktiven Preis.«

Martin Krabbe

Die wichtigsten Untersuchungen orientieren sich dabei an den Erwartungen der Nutzer – und die wollen Hygiene und Sauberkeit am Po. Beispiel Duschküse: Die ausfahrenden Duscharmee werden bei allen Modellen vor und nach der Nutzung durch Umspülen mit Frischwasser gereinigt. Zum Test wurden Faserstift-Striche aufgebracht – dann wurde versucht, sie durch die integrierte Hygienespülung sauber zu bekommen. Dieser Test ist in der künftigen Norm vorgesehen. TECEone und fünf weitere WCs haben bestanden; immerhin vier Marken-Dusch-WCs wiesen noch Verunreinigungen auf.

Erstmals wurde auch die Reinigungswirkung der Produkte untersucht – mit Senf und Miso-Paste wurden drei unterschiedliche Po-Simulatoren aus Plexiglas eingestrichen und dann auf den Dusch-WCs positioniert. Die Feststellung der Hochschule: Betrachtet man die Reinigungsleistung isoliert, lässt sich viel Wasservolumen derzeit durch nichts ersetzen. TECEone ist hier im Volumenstrom einsame Spitze – und setzt das in Bestwerte bei der Reinigungsleistung um.

» Unsere Kunden wollen Produkte, die sie beherrschen können.«

Martin Krabbe

TECE Entwicklungschef Martin Krabbe verweist darauf, dass TECE mit dem Produkt neue Wege gehe, aber auf bewährte Technik setze: „Thermostatmischer und Kartuschen sind robuste und jahrelang bewährte Bauteile. Mit ihnen kennt sich jeder Installateur aus. Richtig eingesetzt, kann man damit ein fantastisches Dusch-WC bauen.“ TECE kündigt die Lieferfähigkeit des neuen Produkts zur Jahresmitte an und sieht sich durch den Test bestätigt. Krabbe: „Dusch-WC geht künftig einfacher, preisgünstiger, hygienischer und auch nachhaltiger.“



1 TECEone geht andere Wege: Das WC mit Duschfunktion wurde jetzt mit zehn anderen einem Test unterzogen.

2 Dusch-WC-Test im Auftrag der SBZ an der Hochschule Esslingen: Bei einem Hearing informiert sich die Industrie über Testverfahren und Ergebnisse.

3 Reinigungsleistung getestet: TECEone im Test. Das Plexiglas-Lochraster wird mit normgerechtem, mittelscharfem Senf bestrichen – dann erfolgt die Reinigung.

4 TECEone (Mitte) kompakt und elegant zwischen seinen Konkurrenten.

Alle Fotos: SBZ / www.sbz-online.de

TECEone

DIE TESTS – UND DAS ERGEBNIS

Temperatur des Warmwassers am Düsenaustritt:

Zeitdauer bis zum Erreichen der Maximaltemperatur	2 Sekunden (Bestwert)
Zeitdauer bis zum Erreichen der Minimaltemperatur	2 Sekunden (zweitbestwert)
Wasservolumenstrom aus der Düse (max)	5,6 Liter / Minute (größte Menge)

Reinigungswirkung der Duschküse:

3-mm-Lochplatte mit Senf	Bestwert bei minimalem Druck
8-mm-Lochplatte mit Senf	Dritter Platz bei maximalem Druck
Kavität mit Misopaste (Normalstrahl)	Sauber in einer Sekunde (Bestwert bei max. Druck)

Selbstreinigung der Düse: sauber (wie 6 von 10)

Temperaturverteilung des beheizten WC-Sitzes: nicht getestet

Trocknungsrate des Föhns: nicht getestet

Energieaufwand für Strom: keiner

Quelle: Hochschule Esslingen / Dusch-WC-Test der Zeitschrift SBZ / Stand 02/2017

ISH-Neuheit: TECEfilo

DIE URINALELEKTRONIK, DIE IMMER PASST

Die Abdeckplatte der neuen Urinalelektronik TECEfilo harmoniert im Design mit vielen WC-Betätigungen aus dem TECE Sortiment. Für die Platten stehen die Werkstoffe Edelstahl, Glas und Kunststoff zur Verfügung. Ausgestattet ist die Elektronik mit einem Infrarot-Sensor, der den Benutzer erkennt und automatisch die Spülung auslöst. Programmierbare Sonderfunktionen sorgen für hygienisches und sparsames Spülen.

Eine senkrechte Linie auf einem Rechteck: Das Design der Abdeckplatte der neuen Urinalelektronik TECEfilo ist bewusst minimalistisch gehalten. Sie wird aus Glas, Kunststoff oder Edelstahl mit Anti-Fingerprint-Beschichtung angeboten, harmoniert optisch mit den meisten anderen TECE Betätigungen. Egal in welcher Variante, TECEfilo baut nur sehr flach mit maximal sieben Millimetern (Glas) vor der Wand auf. Für eine vollkommen flächenbündige Integration in die Architektur lassen sich die Glas- und Kunststoffversionen mit einem separat erhältlichen Einbaurahmen unkompliziert in die Wand einlassen.

TECEfilo verfügt über Sonderfunktionen wie zum Beispiel eine einstellbare Vorspülung, Hygiene-Intervallspülung und eine Pausenfunktion, die bei kurzen Benutzungsintervallen von unter zwei Minuten die Spülmenge automatisch reduziert.

TECEfilo ist wahlweise aus Edelstahl, Glas und Kunststoff erhältlich und harmoniert optisch mit den bestehenden Betätigungsplatten-Serien von TECE.



ISH-Neuheit: TECEnow

BETÄTIGUNGSPLATTENSERIE UM URINAL-VARIANTE ERGÄNZT

TECEnow ist die WC-Betätigung für das Standard-Segment, die sich durch ein reduziertes und edles Design auszeichnet. Jetzt ergänzt TECE die Serie um eine manuelle Spültaste fürs Urinal.



Ihr sachlich schnörkelloses Design, die definierten Kanten und die besonders flache Aufbauhöhe von nur fünf Millimetern machen die neue Urinal-Betätigung TECEnow zu einer Lösung, die sich harmonisch in die verschiedensten Badarchitekturen einpasst. Sie sieht aus wie ein teures Designerstück, ist aber eine Kunststoff-Platte im Standard-Segment. Wie alle TECE Betätigungen beeindruckt TECEnow mit einer guten Haptik, die beim Spülen ein besonders wertiges Gefühl vermittelt. Die TECEnow Urinaltaste misst 104 x 124 Millimeter und ist in Weiß, Schwarz sowie mit einer wahlweise matten oder glänzenden Chromoberfläche erhältlich.

Zurückgenommenes Design passt auch in das wertige Bad – ist trotzdem günstig: Die neue manuelle TECEnow Spültaste für Urinale.

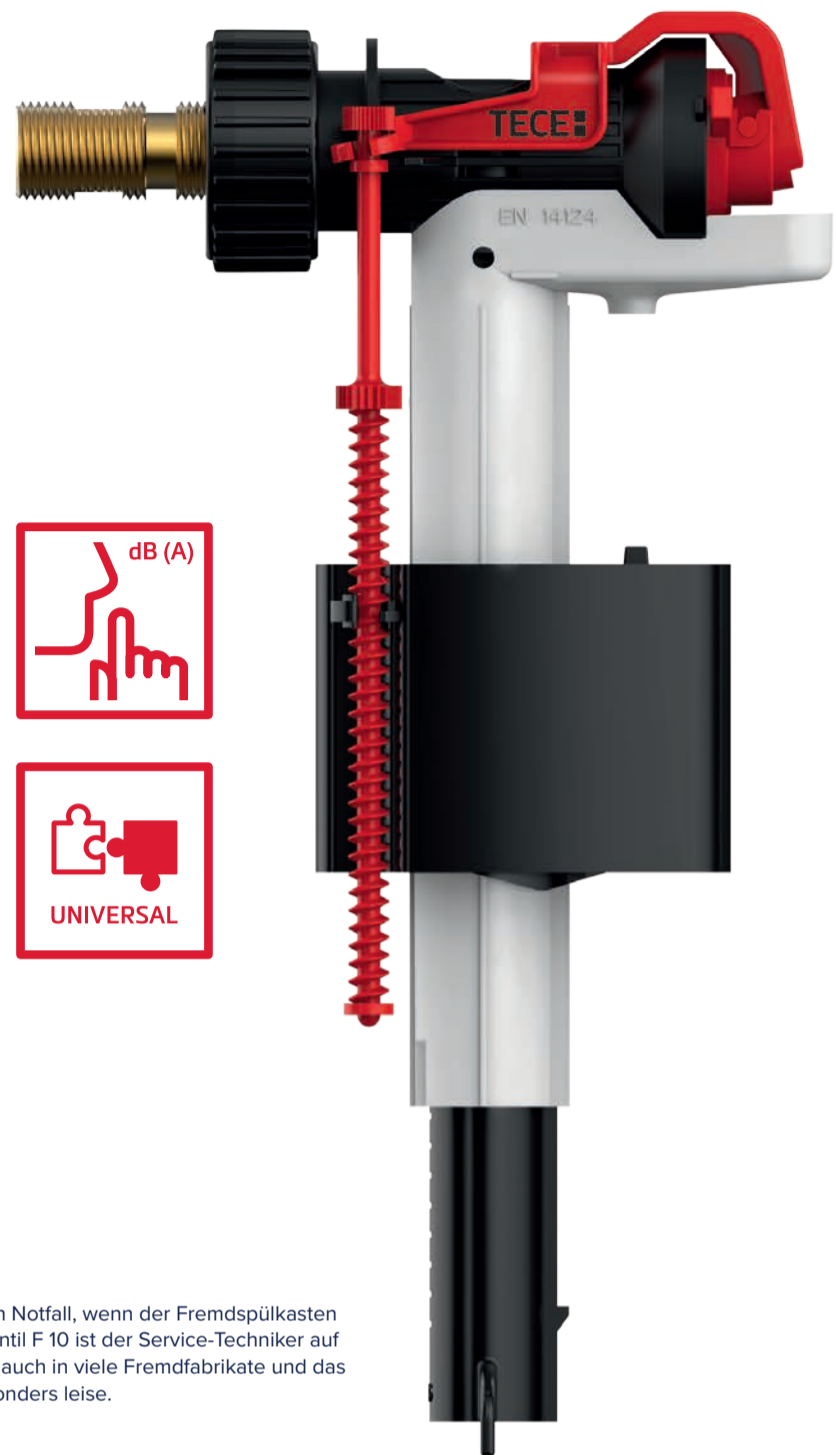
Füllventil F 10 - passt immer!

DAS UNIVERSALVENTIL FÜR CLEVERE SERVICE-TECHNIKER

Mit dem neuen TECE Füllventil F 10 im Gepäck ist der Installateur für alle Fälle gut gewappnet: Es passt nicht nur in jeden TECE Spülkasten – es ist auch kompatibel zu gängigen Fremdfabrikaten.

Ist der Spülkasten defekt, erwartet der Kunde im Servicefall eine schnelle Beseitigung des Problems. Ist die Fehlerquelle ein defektes Füllventil, hat der Installateur mit dem F 10 von TECE in vielen Fällen das richtige Ersatzteil parat. Dank des neuen Füllventils muss er nicht erst ins Lager oder zum Großhandel fahren, sondern kann dem Kunden schnell und kompetent helfen. Die Kompatibilität des neuen Ventils zu den meisten der im Markt verbreiteten Fremdfabrikat-Spülkästen macht das F 10 zu einer praxisorientierten Universallösung. Clever gelöst: Eine auf der Packung aufgedruckte Passliste verrät, in welche Spülkästen welcher Hersteller das Füllventil F 10 passt. Darüber hinaus erfüllt das Ventil die Schallschutz-Anforderungen der Armaturengruppe I und füllt den Spülkasten damit angenehm leise.

Eine Universallösung für den Notfall, wenn der Fremdspülkasten streikt: Mit dem TECE Füllventil F 10 ist der Service-Techniker auf der sicheren Seite. Es passt auch in viele Fremdfabrikate und das Füllgeräusch ist zudem besonders leise.



Ablaufventil

SCHALLSCHUTZ – BEIM DÜSENJET ABGEGUCKT



Toiletten ohne Spülrand erobern aufgrund ihrer Reinigungsfreundlichkeit und dem damit verbundenen Hygienegewinn den Markt. Es gibt immer neue Designs und Keramikkonturen. Entsprechend haben sich auch die Ansprüche an den Spülkasten erhöht, denn die Randgestaltung beeinflusst Ausspülung und Spülwiderstand. Die Folge können gelegentlich auftretende akustische Effekte wie Schlürfen oder Schlaggeräusche des Ventiltellers beim Schließen des Ablaufventils sein. Aus diesem Grund hat TECE das seit Jahren bewährte Ablaufventil in Bezug auf Schallschutz überarbeitet.

Um den Schallpegelverlauf zu optimieren, wurde ein technischer Kniff aus der Luftfahrt angewandt. Jetzt optimiert eine Chevron-Düse die Strömung am Auslass – ähnlich wie bei einer Flugzeugturbine. Sie sorgt für stabilere Strömungsverhältnisse und niedrigere Schallpegelverläufe ohne Schlurfgeräusche.

ISH-Neuheit: TECEfloor RTL-Box

DIE RTL-BOX, DIE SICH NICHT VERSTECKEN MUSS

Mit der neuen RTL-Box bringt TECE einen optisch ansprechenden Fußbodenheizungsregler mit Echtglasabdeckung und form-schönem Aluminiumknopf auf den Markt. Durch ihr ansprechendes Design und ihre kompakten Bau Maße muss die Box sich nicht verstecken und kann bedienfreundlich in Lichtschalter-Höhe angebracht werden.

Konventionelle Rücklauf temperatur-Begrenzer (RTL) sind vornehmlich zweckmäßig gestaltet. Bei der Produktgestaltung kommt das Design oft zu kurz. Folgerichtig werden sie oft in Bodennähe möglichst versteckt installiert – was der Bedien-freundlichkeit nicht eben zugutekommt. Einen anderen Weg geht TECE mit der RTL-Box zu TECEfloor: die sieht wirklich gut aus! Die sieben Millimeter flache Echtglas-Abdeckung ist wahlweise in Schwarz oder in Weiß erhältlich. Der Thermo-statknopf aus eloxiertem Aluminium vermittelt ein wertiges Gefühl in Haptik und Optik. Mit ihrer kompakten Bauweise von 104 x 124 Millimetern ist die Box bis zu 60 Prozent kleiner als die meisten Wettbewerbsprodukte.

In der Praxis kommt es bei herkömmlichen RTL-Boxen häufig vor, dass der Thermostatkopf je nach Wandaufbau unter-schiedlich weit aus der Wand ragt. TECE hat deshalb eine Montageplatte mit einem speziellen Tiefenverstellungssystem ent-wickelt, das dieses maßliche und optische Defizit vermeiden hilft. Zudem lässt sich die Box so in üblicher Lichtschalterhöhe platzieren. Die unbequeme Bück-Bedienung in Bodenhöhe lässt sich so vermeiden.



1 Herkömmliche Rücklauf temperatur-Begrenzer versteckt man für gewöhnlich gern in Bodennähe. Neben der unbequemen Bedienung ist diese Platzierung auch aus technischer Sicht unglücklich, weil so der Temperaturfühler nur knapp über der Wärmequelle sitzt.

2 Die TECEfloor Design-RTL-Box lässt sich komfortabel in Lichtschalterhöhe anbringen und dank intelligenter Montage-technik sauber ausrichten.



TECEfloor Wandthermostat

DESIGNERSTÜCK MIT GLASFRONT

Auch bei der effizienten Einzelraumregelung setzt TECE hohe gestalterische Ansprüche. Die runden Raumthermostate im reduzierten Design haben Echtglasabdeckungen, die in den Farben Schwarz, Weiß und Orange erhältlich sind. Diese können auch nachträglich ausgetauscht werden. Sie harmonisieren optisch mit den Designreihen TECElux und TECEloop.



Mit dem neuen TECEprofil-Modul lassen sich Kinder-Stand-WCs trotz niedrigerer Anschlusshöhe ohne erhöhten Montageaufwand installieren.

ISH-Neuheit: TECEprofil Kindermodul

WC-MODUL FÜR KINDER

TECE stellt ein neues, speziell für Kinder-Stand-WCs konzipiertes WC-Modul vor. Der Spülkasten ist hier tiefer montiert, sodass auch kleine Kinder bequem die Spülung erreichen können.

Die niedrigere Sitzhöhe eines Kinder-Stand-WCs erfordert eine niedrigere Anschlusshöhe, was den Montageaufwand mit Standardprodukten erhöht. Speziell für WCs in kindgerechter Bauhöhe haben die Haustechnikexperten aus Emsdetten deshalb nun ein Vorwandmodul entwickelt. Die Bauhöhe des Moduls aus einer selbsttragenden und schallentkoppelten Stahlkonstruktion beträgt 1120 Millimeter. An der untersten Traverse befindet sich eine Lochbohrung um bei Bedarf eine Halteschelle für den

Abwasserbogen zu befestigen. Durch weitere Vorbohrungen und Schlitze im Rahmen lässt sich das Modul in eine TECEprofil Wand oder in Metall- und Holzständerwände einbauen. Genauso ist eine Installation als Einzelmodul vor der Wand möglich. Zur Anpassung an den Fußbodenaufbau lassen sich die Fußstützen bis zu einer Höhe von 20 Zentimetern anpassen. Eine speziell von TECE entwickelte und nun optimierte Fußbremse erleichtert die Ein-Mann-Montage und verschafft dem Installateur einen deutlichen Zeitvorteil. Auch in diesem Modul ist der millionenfach verkaufte TECE Universalspülkasten mit Zweimengentechnik verbaut. Einziger Unterschied: Er sitzt zehn Zentimeter niedriger, sodass auch kleine Kinder problemlos die Spülbetätigung erreichen.

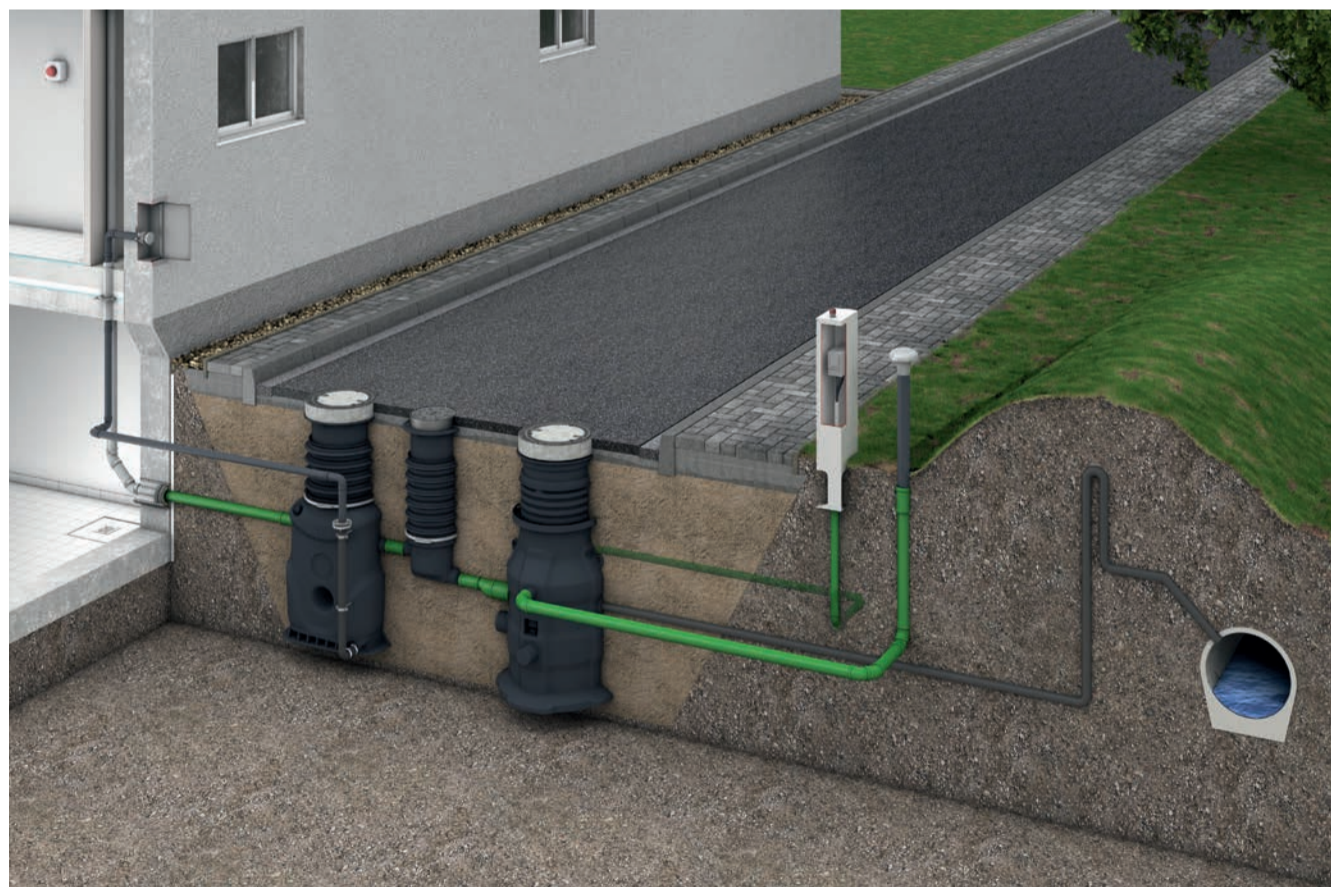
ISH-Neuheit: TECEsepa

MODULARE FETTABSCHIEDER JETZT IM VOLLSORTIMENT

Beim gewerblichen und industriellen Umgang mit Lebensmitteln ist die Reinigung von Abwässern mit einem Fettabscheider Pflicht und auch Kommunen nehmen Gewerbetreibende zunehmend in die Pflicht. Mit TECEsepa finden Installateure einen einfachen Einstieg in dieses wachsende und lukrative Marktsegment.

Mit der Hebeanlage TECEsepa H für den Erdeinbau hat TECE nun das System komplettiert. Somit gibt es nun sowohl für die Freiaufstellung innerhalb des Gebäudes als auch für den Erdeinbau komplette Fettabscheideranlagen mit Hebeanlagen mit optimal aufeinander abgestimmten Komponenten aus einer Hand.

Bei der Auslegung führt der Web-Konfigurator (<http://tecesepa.tece.de/konfigurator>) durch verschiedene Fragenkataloge, je nachdem, ob Messwerte zum Abwasseraufkommen vorliegen oder organisatorische Angaben zum Ablauf des Küchenbetriebs bekannt sind. Daraus wird die Größe des Grundkörpers des Fettabscheiders ermittelt, den es in Größen von NS 2 bis NS 10 gibt. Hinzu kommt eine Probenentnahmeeinrichtung und eventuell noch weiteres Zubehör. Liegt der Ruhewasserspiegel oberhalb der Rückstauenebene, dann ist die Anlage fertig. Ist dies nicht der Fall, gibt es ergänzend die TECEsepa H Hebeanlagen, die speziell für Küchenabwässer ausgelegt und auf die Fettabscheider abgestimmt sind.



Komplette Fettabscheideranlage TECEsepa für den Erdeinbau. Von links: Fettabscheider, Probenentnahmeeinrichtung und Hebeanlage.

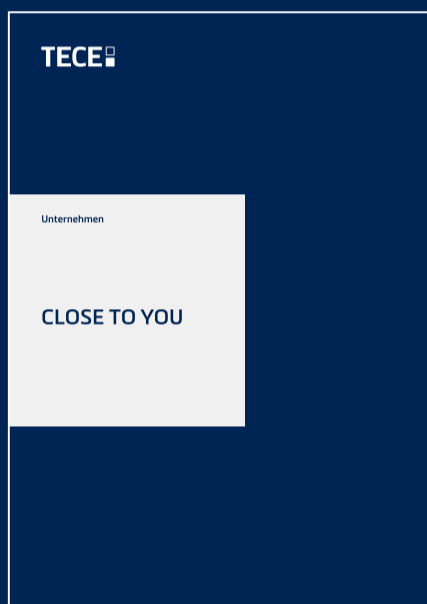
Die Anlagenmodule für den Erdeinbau werden mit einem Teleskopaufsatz für den baulichen Anschluss an die Straßenoberfläche geliefert. Der Teleskopaufsatz hat eine patentierte Noppenstruktur, die ein Absacken während des Einbaus verhindert. Treten später Spannungen durch

Erdreichsetzungen auf, so passt sich der Teleskopaufsatz an, sodass keine Spannungen an den Behälter weitergegeben werden. Die Standicherheit der Schachtabdeckungen entspricht der Belastungsklasse D400 (E4 nach DIN 19901), was 40 t entspricht.

TECE Broschüren

DARF ES NOCH EIN BISSCHEN MEHR SEIN?

Ausführliche Informationen rund um das Unternehmen, Produkte und Services finden Sie in unseren Kompetenzbroschüren. Besuchen Sie unsere Webseite und fordern Sie bequem diese und andere Unterlagen an:
www.tece.de



TECE GmbH
Deutschland
Tel. +49 25 72 / 9 28 - 0
info@tece.de
www.tece.de

TECE Österreich GmbH
Tel. +43 22 54 / 2 07 02
info@tece.at
www.tece.at

TECE Schweiz AG
Tel. +41 52 / 6 72 62 20
info@tece.ch
www.tece.ch

TECE
close to you